



2FRM 型 调 速 阀 Z4S型整流板

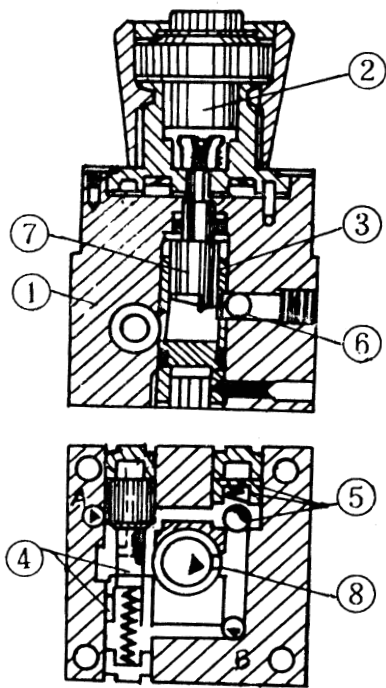
口径(NG)5, 10, 16

压力至31.5MPa

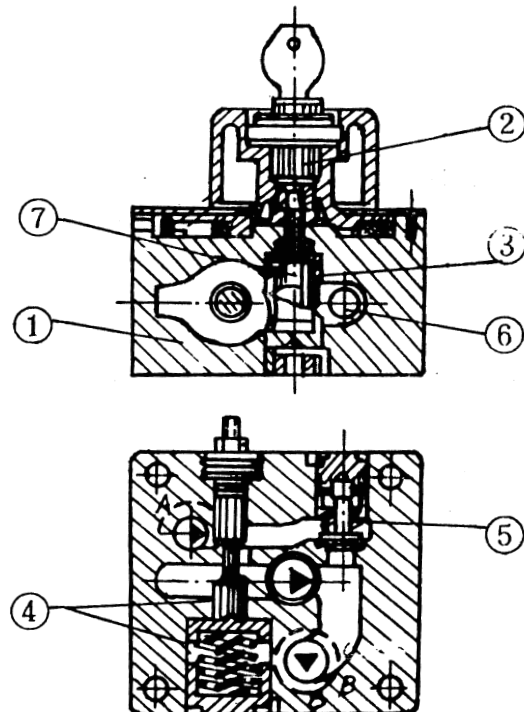
流量至160L/min

2FRM型调速阀是两通的流量控制阀，此阀是由减压阀和节流阀串联构成的。油流进入调速阀后，先经过减压阀减压，再由节流阀节流。由于减压阀对节流阀进行了压力补偿，所以调速阀的流量不受负载变化的影响，保持稳定。同时节流窗口设计成薄刃状，流量受温度变化很小。调速阀与单向阀并联时，油流能反向回流。

Z4S型整流板装在调速阀下，可以稳定通过调速阀两个方向的流量。



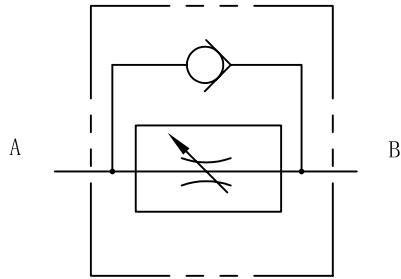
2FRM5-30型调速阀结构图



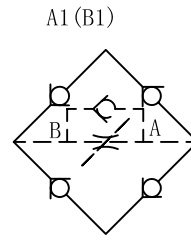
2FRM10-20型和2FRM16-20型调速阀结构图

- 1- 阀体
- 2- 调节元件
- 3- 薄刃孔
- 4- 减压阀
- 5- 单向阀
- 6- 节流窗口
- 7- 节流杆
- 8- 节流孔

- 1- 阀体
- 2- 调节元件
- 3- 薄刃孔
- 4- 减压阀
- 5- 单向阀
- 6- 节流窗口
- 7- 节流杆

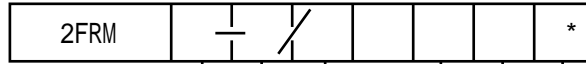


2FRM型调速阀图形符号



整流板图形

调速阀的型号意义



通径: 5	=5
10	=10
16	=16

通径: 10.16系列号20	=20
通径: 5系列号30	=30

更详细的说明

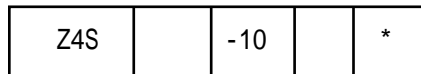
无标记=矿物质液压油
V=磷酸脂液压油

流量调节范围(A B)

通径=5	通径=10	通径=16
0.2L/min=0.2L	10L/min=10L	60L/min=60L
0.6L/min=0.6L	16L/min=16L	100L/min=100L
1.2L/min=1.2L	25L/min=25L	160L/min=160L
3L/min=3L	50L/min=50L	
6L/min=6L		
10L/min=10L		
15L/min=15L		

无标记=减压阀无行程调节器
B=减压阀带行程调节器

整流板的型号意义



通径: 5	=5
10	=10
16	=16

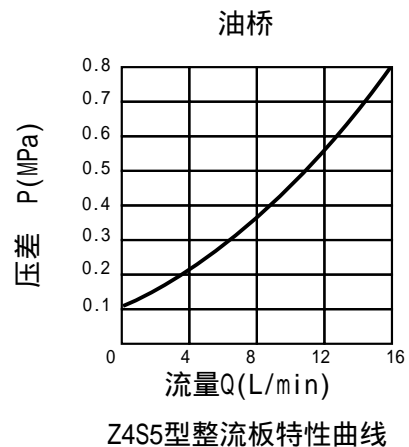
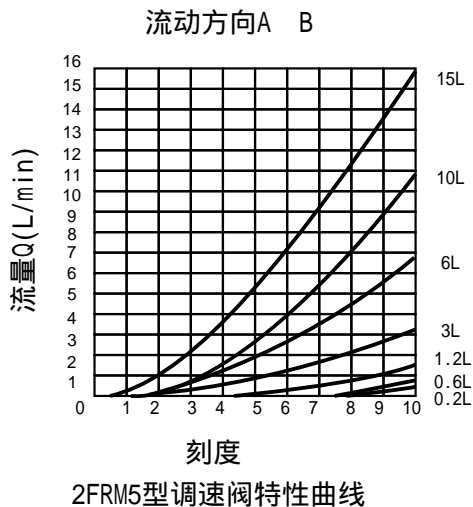
更详细的说明

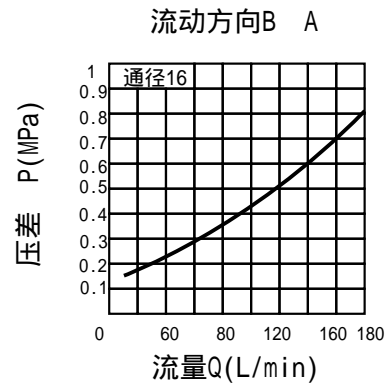
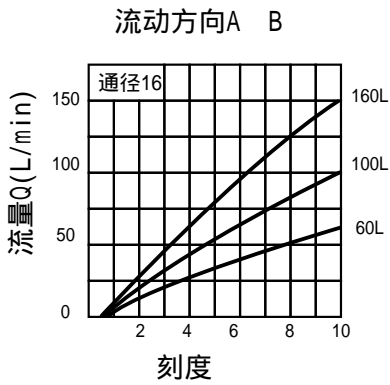
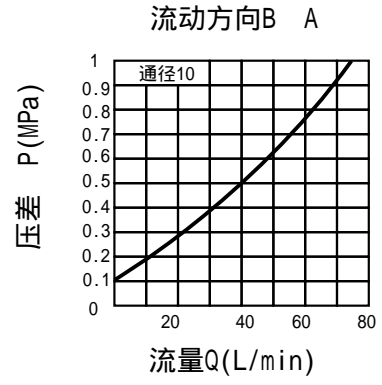
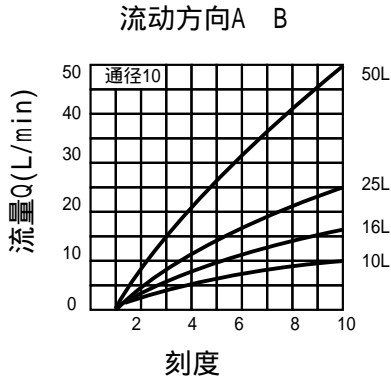
系列号
10~19系列内部 结构和连接尺寸相同

无标记=矿物质液压油
V=磷酸脂液压油

调速阀的技术规格														
介质	矿物质液压油 磷酸脂液压油													
介质温度()	-20 ~ +80													
介质粘度(mm ² /s)	10 ~ 800													
项目 \ 口径(mm)	5					10				16				
最大流量	0.2	0.6	1.2	3	6	10	15	10	16	25	50	60	100	160
油自B A反向流通时压差 P(MPa)	0.05	0.05	0.06	0.09	0.18	0.36	0.67	0.2	0.25	0.35	0.6	0.28	0.43	0.73
流量稳定范围(%Qmax) (-20 ~ +80)	± 5	± 3	± 2				± 2							
	± 2(P=21MPa)					± 2(P=31.5MPa)								
A工作压力(MPa)	21					31.5								
最低压力损失(MPa)	0.3~0.5			0.6~0.8		0.3~0.7				0.5~1.2				
过滤精度(um)	25(Q<5L/min) 10(Q<0.5L/min)													
重量(kg)	1.6					3.4				7.4				

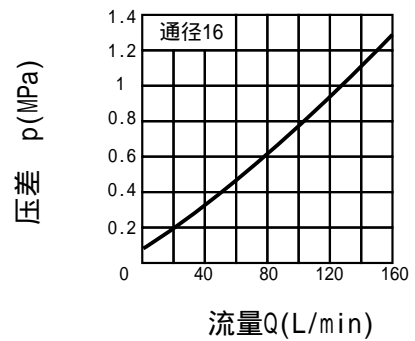
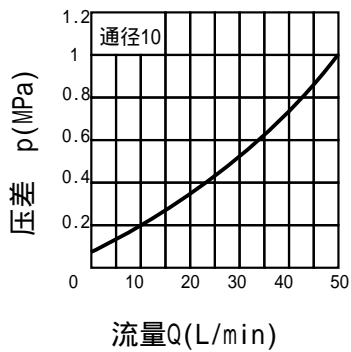
整流板的技术规格			
介质	矿物质液压油 磷酸脂液压油		
介质温度()	-20 ~ +80		
介质粘度(mm ² /s)	10 ~ 800		
项目 \ 口径(mm)	5	10	16
流量(L/min)	15	50	160
工作压力(MPa)	21	31.5	31.5
开启压力(MPa)	0.1	0.15	0.15
重量(kg)	0.6	3.2	9.3





2FRM10型和2FRM16型调速阀特性曲线

流动方向A B(B A)



Z4S10型和Z4S16型整流板特性曲线

口径	B1	B2	B3	B4	D1	D2	H1	H2	H3	H4	H5	L1	T1
10	101.5	35.5	9.5	68	9	15	125	95	26	51	60	95	13
16	123.5	41.5	11	81.5	11	18	147	117	34	72	82	123.5	12

2FRM10型和2FRM16型调速阀的安装面按DIN 24340型式G, ISO6263和CETOP-RP 121H, 连接底板型号及固定螺钉规格:

阀型号	底板型号	固定螺钉
2FRM10	G279/01; G280/01	4-M8 × 50 GB/T70.1-10.9级
2FRM16	G281/01; G282/01	4-M10 × 80 GB/T70.1-10.9级

注: 如带整流板, 则固定螺钉长度按整流板高度相应增大。

