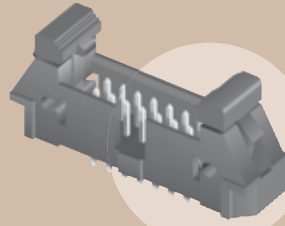


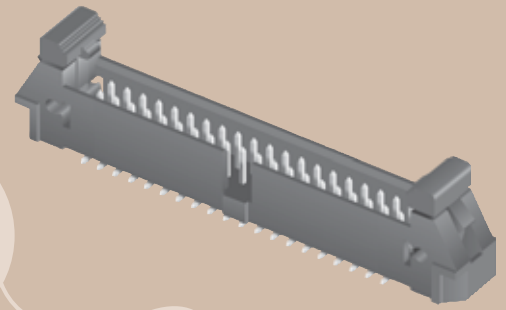
(2,54mm) .100"

EJH 系列

EJH-107-01-F-D-TH



EJH-120-01-L-D-SM



# 带围墙的IDC弹出器插头

## 技术规格

如需了解完整的技术规格和推荐的 PCB 布局, 请浏览 [www.samtec.com?EJH](http://www.samtec.com?EJH)

绝缘体材料:

液晶

聚合物

端子材料:

磷青铜

电镀:

在 50μ" (1,27μm)

的镍上镀金或锡

额定电流:

环境 80°C 时为 3A

工作温度范围:

-55°C 至 +125°C

符合 RoHS 规范要求:

是

加工:

可无铅焊接:

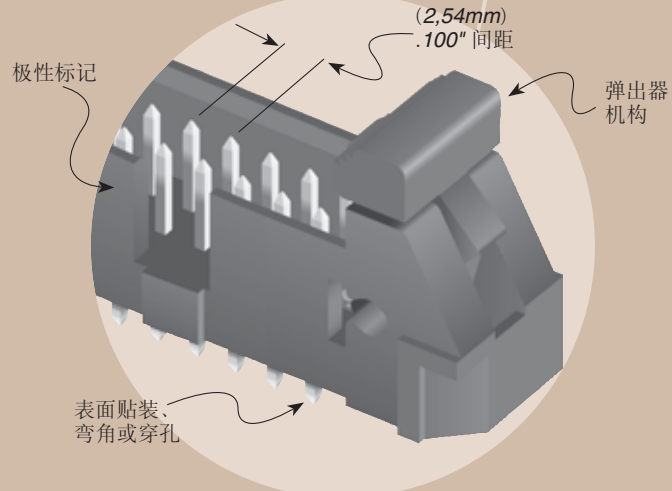
是

SMT 引线共面性:

(0,10mm) .004" 最大



配接:  
IDSD



## 特殊应用选项

-02 引线式样

请致电 Samtec.

配接 HCSD 系列。

有关更多信息, 请参阅 [www.samtec.com?HCSD](http://www.samtec.com?HCSD)

| EJH                              | 1 | 每排<br>引脚数  | 01 | 电镀<br>选项   | D | 焊尾<br>选择  | 其他<br>选项  |
|----------------------------------|---|--|----|--|---|---|---|
|                                  |   | 05, 07, 08, 10,<br>13, 15, 17, 20, 25<br>(请致电 Samtec 查询其它尺寸) |    | -F<br>= 接线柱镀金膜,<br>焊尾镀雾锡<br><br>-S<br>= 接线柱镀 10μ" (0,25μm) 的<br>金, 焊尾镀雾锡 |   | -SM<br>= 表面贴装<br><br>-TH<br>= 穿孔<br><br>-RA<br>= 弯角 | -“XX”<br>= 电极标记位置<br><br>-LC<br>= 锁定夹<br>(仅限 -SM)<br>(需要手动放置)<br><br>-K<br>= .475"<br>(12,00) 直径的<br>聚酰亚胺<br>膜取放垫<br>(仅限 -SM)<br><br>-P<br>= 取<br>放垫<br>(仅限 -SM)<br><br>-TR<br>= 卷带封装<br>(仅限 -SM)<br>25 位置<br>不提供 |
| 位置数 x (2,54) .100 + (17,63) .694 |   | 位置数 x (2,54) .100 + (2,64) .104                              |    | 位置数 x (2,54) .100 + (10,16) .400   |   |   |   |
|                                  |   |  |    |  |   |   |   |
|                                  |   |  |    |  |   |   |   |
| 注: 提供其他镀金选项。请联系 Samtec。          |   | 注: 有些长度、式样和选项为非标准型, 不可退换。                                    |    |  |   |   |   |

因为技术的发展, 所有设计、技术规范 and 组件如有更改, 恕不另行通知。