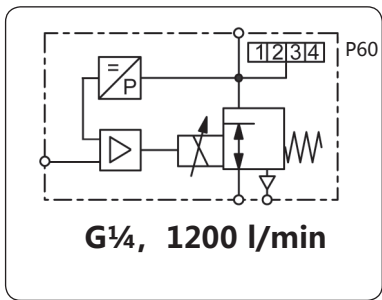


P6

1 W

P60		
•	0.1...1bar 到 0.1...10bar, 真空	• <0.25%FStyp.
•	<1W	• <0.25%FStyp.
•	甚至无压力的情况下	• <0.1%FS
•	max.1400l/min	• <0.2%FS
•	全公制尺寸	• 0...10V
•	零点, 跨度, 放大	• IP65
•	安装时避免冲击和震动	• <5l/min



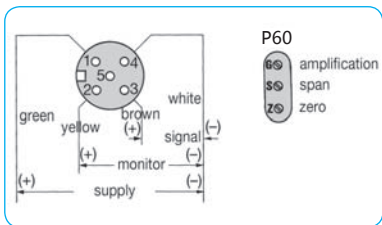
可编程比例阀采用动线圈和挡板阀喷嘴技术，内置流量放大器，工业用比例阀内置5微米过滤器保护。采用单闭环，出口压力电子反馈。

任意方向，建议竖直安装
 IP65
 <3千万次开关次数
 -5-50°C
 阀体: 阳极氧化铝, 尼龙 密封: NBR/Buna-N
 外壳: 压铸锌, 黑色涂层

干燥、无油，经过50µm过滤器过滤的压缩空气或其他无腐蚀性气体
 max. 14bar, min. 1bar高于所需出口压力
 max. 1200l/min, 在入口压力10bar, 出口压力6bar, 压降1bar的情况下
 排放口与比例阀入口一样大，排放流量与比例阀流量一样大
 max. 5l/min, max. 0.5%流量
 > 0.1L (P61) / 0.2L (P60)

CE 24V DC±25%, max. 250mA电量消耗, 过压保护
 4-20mA、0-10V
 EN 50081-2, EN 50082-2, EN 61000-6-2
 德标DIN 43650圆形接头, M12×1, 5针适配插头
 0-10V
 无压力时不会自发热

< 0.25%FS typ.
 < 0.25%FS typ.
 < 0.1%FS
 < 0.2%FS
 < 3%FS, 3g在范围10-2000Hz时
 P60 : < 0.03%FS typ./°C ; P61 : 3mbar typ./°C
 P60 : < 80ms ; P61 : < 100ms (在压力范围10-90%、流量0.1L时)



P60 零点调节通过电位计 "Z" +50%，范围调节通过电位计 "S" -50%，放大通过电位计 "G"

P61 零点调节通过按钮±100%FS，范围调节通过按钮±100%FS，放大通过按钮 0-7

P61

两倍行距, 8数位, 字母数字(混合编制)
 通过按钮
 密码设定、操作语言、零点调整、范围调整、压力单位选择、放大选择、设备技术数据、操作时间、压力报警、时间报警、连续加载渐变、梯级加载渐变

