

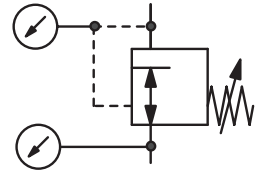
RH11高压减压阀 最大出口压力200 bar

描述

RH高压调压阀接口DIN477-G1¼, 最大入口压力220bar, 出口压力1-200bar可选, 流量500-58330L/m。
RH高压调压阀为手动操作的弹簧负载减压阀, 出口压力可调至200bar高压。出口压力15bar以内采用膜片式调压, 15bar以上采用活塞式调压。入口内置滤芯保护减压阀。

适用介质
入口压力
调压方式
压力表接口
安全阀
压力补偿
安装方式
工作温度
材质

无腐蚀性气体
max. 200 bar
RH11-02 塑料手柄; RH11-03...RH11-10 T型手柄带锁紧螺母
所有高压调压阀都配有入口压力表和出口压力表。
保护下游系统, 配置见规格参数表
所有高压调压阀都有压力补偿功能, 入口压力变化对出口压力的稳定性无影响
任意位置安装
-20 °C to 60 °C
阀体: 黄铜, RH11-02镀锌
内置过滤器: 烧结黄铜
活塞: 不锈钢; RH11-02黄铜
O型圈: EPDM
阀座: 尼龙
膜片: RH11-02/-03/-A3 不锈钢; 其余 NBR/BUNA-N



G¼ up to G1¼
1... 8/200 bar

尺寸			安全阀	Kv值	流量	接口	出口压力	型号
A	B	C	S: 带安全阀	(m³/h)	m³/h*1	l/min*1	进 / 出	bar
mm	mm	mm						

200 bar 高压减压阀

无自排放, 用于压缩气体, 自带压力表

RH11

175	150	32	S	0.05	30	500	DIN 477 / G¼	1... 8	RH11-02A
			S		45	750		1... 15	RH11-02B
			S		60	1000		3... 30	RH11-02C
			S		60	1000		5... 50	RH11-02D
			S		60	1000		10... 100	RH11-02E
			-		60	1000		20... 200	RH11-02F
181	165	40	S	0.15	70	1150	DIN 477 / G½m	1... 8	RH11-03A
			S		155	2580		1... 15	RH11-03B
			S		210	3500	DIN 477 / G¾	3... 30	RH11-03C
			S		300	5000		5... 50	RH11-03D
			-		390	6500		20... 200	RH11-03F
181	230	40	S	0.25	370	6170	DIN 477 / G½m	1... 15	RH11-A3B
			S		550	9170	DIN 477 / G¾	3... 30	RH11-A3C
			S		650	10830		5... 50	RH11-A3D
			-		700	11670		20... 200	RH11-A3F
171	355	232	S	1.5	600	10000	G¾m / G¾m	1... 8	RH11-06A
			S		720	12000		1... 15	RH11-06B
			S		850	14170		3... 30	RH11-06C
			S		1000	16670		5... 50	RH11-06D
246	376	245	S	2.5	1100	18330	G1m / G1m	1... 8	RH11-08A
			S		1300	21670		1... 15	RH11-08B
			S		1500	25000		3... 30	RH11-08C
			S		1650	27500		5... 50	RH11-08D
			-		1850	30830		20... 200	RH11-08F
241	380	264	S	3.5	2700	45000	G1m / G1¼	1... 8	RH11-10A
			S		3150	52500		1... 15	RH11-10B
			S		3500	58330		5... 50	RH11-10D



RH11-02B



RH11-A3B



RH11-08B

特殊可选

压力自排放
排放式活塞
FKM密封
PTFE密封
不锈钢膜片
用于面板安装

氮气 N₂: 07
氦气 He: 09
氧气 O₂: 15

RH11-03及其以上型号
RH11-02 到 -A3可选

二氧化碳 CO₂: 03*2
氢气 H₂: 11
丙烷 C₃H₈: 16

氩气 Ar:
甲烷 CH₄:
笑气 N₂O:

RH11...R
RH11...R
RH11...V
RH11...T
RH11...S
RH11...P
RH11...05
RH11...13
RH11...17

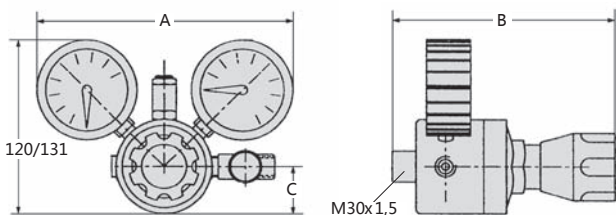
附件

安装支架
安装螺母
安装支架

不锈钢

可用于RH11-02 到 -A3
可用于RH11-02 到 -A3
可用于RH11-06
可用于RH11-08

BW30-03S
M30x1,5S
BW00-31
BW00-35

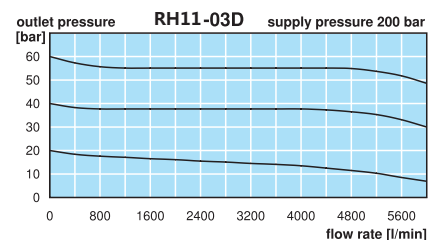


RH11-02/-03/-A3

RH11-06/-08

*1 在最大入口压力200 bar和最大出口压力下

*2 max. 80 bar



DURAY

Order example:
RH11-02A
www.duray-control.cn