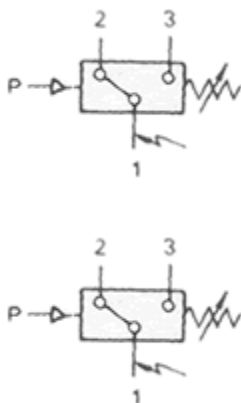


D502/7D D502/7DK 压力控制器

D502/7D D502/7DK
压力控制器

D502/7D
防爆型压力控制器



单刀双掷微动开关作用过程：
接线端 1-3

压力上升至上切换值时接通
接线端 1-2

压力上升至上切换值时断开

单刀双掷微动开关作用过程：
接线端 1-3

压力上升至上切换值时接通
接线端 1-2

压力上升至上切换值时断开

控制器采用波纹管式传感器，可用于空气、气体、水蒸汽等中性气体和水、致冷剂，油等液体介质。控制器的设定值可调。调节范围-0.1……2.5MPa。

主要技术性能

	普通型	防爆型
工作粘度	$<1 \times 10^{-3} \text{m}^2/\text{s}$	$<1 \times 10^{-3} \text{m}^2/\text{s}$
开关元件	微动开关	微动开关
防爆等级	—	Exde II CT5
外壳防护等级	IP65（符合 DIN40050，与 GB4208 中 IP65 相当）	IP54（符合 DIN40050，与 GB4208 中 IP54 相当）
环境温度	-5~40℃	-5~40℃
介质温度	0~120℃	0~120℃
安装位置		压力接口垂直向下

D502/7D D502/7DK 压力控制器

抗振性能	D502/7D: 40m/s ² D502/7DK: 20m/s ²	Max: 20m/s ²
重复件误差	≤1%	≤1%
触点容量	AC 220V 6A (阻性)	DC 250V 0.25A (阻性) 60 Wmax AC 250V 5A (阻性) 1250 VAmx

★ 特点

可用于真空。

规格

D502/7D 切换差不可调

设定值调节范围 MPa	切换差不大于		最大允许压力* MPa	开关切换次数/分	外壳	压力传感器材料	接口内螺纹	重量 kg	外形尺寸图号		订货目录编号						
	设定值范围下限 MPa	设定值范围上限 MPa							普通型	防爆型	普通型	防爆型					
-0.1……0	0.006	0.007	1	20	黄铜	波纹管	G1/4"	1.0	0104		0810100	0850180					
-0.1……0.1	0.007	0.008	1						0104		0810200	0850280					
-0.1……0.16	0.008	0.009	1						0104		0810300	0850380					
-0.1……0.25	0.009	0.012	1						0104		0810400	0850480					
0……0.1	0.007	0.008	1				00Cr17Ni14Mo2 (316L)	不锈钢	G1/4"	1.5	0104		0811100	0851180			
0……0.16			0104									0811200	0851280				
0.01……0.25			0.009								0.01	1	0104		0811300	0851380	
												0104					
0.02……0.4	0.03	0.03	2						G1/4"	0.85	0205	0811400	0851480				
0.03……0.6			0.035											2	0205	0811500	0851580
0.03……1			0.04											2	0205	0811600	0851680
0.05……1.6	0.07	0.08	5								G1/4"	0.9	0306	0811700	0851780		
0.05……2.5			0.09													5	0306

D502/7D D502/7DK 压力控制器

D502/7D 切换差可调

设定值调节范围 MPa	切换差调节范围		最大允许压力 * MPa	开关切换次数 / 分	压力传感器材料	接口内螺纹	重量 kg	外形尺寸图号		订货目录编号				
	设定值范围 下限 MPa	设定值范围 上限 MPa						普通型	防爆型	普通型	防爆型			
-0.1……0.1 -0.1……0.16 -0.1……0.25	0.018…0.08	0.019…0.08	1	1	波纹管	G1/4	1.0	0	0	080010	084018			
	0.019…0.1	0.021…0.1				"	5	1	4	0	0	080020	084028	
	0.019…0.1	0.022…0.1				"	5	1	4	0	0	080030	084038	
	0.022…0.2	0.024…0.2				"	5	1	4	0	0	080040	084048	
	0.022…0.25	0.024…0.25				"	5	1	4	0	0			
0……0.1 0……0.16 0.01……0.25	0.015…0.08	0.016…0.08	1	2	不锈钢 00Cr17Ni14Mn02 (316L)	G1/4	1.0	0	0	080110	084118			
	0.018…0.1	0.02…0.1				"	5	1	0	4	0	0	080120	084128
	0.018…0.1	0.024…0.1				"	5	1	0	4	0	0	080130	084138
	0.02…0.2	0.024…0.2				"	5	1	0	4	0	0		
0.02……0.4 0.03……0.6 0.03……1	0.08…0.2	0.08…0.2	2	2	黄铜	G1/4	0.9	0	0	080140	084148			
	0.08…0.5	0.09…0.5				"	0.9	0	0	0	0	080150	084158	
	0.09…0.8	0.1…0.8				"	0.9	0	0	0	0	080160	084168	
0.05……1.6 0.05……2.5	0.17…1.2	0.19…1.2	5	5	黄铜	G1/4	0.9	0	0	080170	084178			
	0.18…2	0.2…2				"	5	3	6	0	0	080180	084188	

D502/7D D502/7DK 压力控制器

D502/7DK 切换差不可调（小切换差，无防爆型）

设定值调节范围 MPa	切换差不大于		最大允许压力 *MPa	开关切换次数 / 分	压力传感器材料		接口内螺纹	重量 kg	外形尺寸图号	订货目录编号		
	设定值范围 下限 MPa	设定值范围 上限 MPa			外壳	波纹管						
-0.1……0	0.003	0.0045	1	20	黄铜	波纹管	G1/4"	1.0	01	0810107		
-0.1……0.1	0.003	0.005	1				G1/4"	1.0	01	0810207		
-0.1……0.16	0.003	0.0065	1				G1/4"	1.0	01	0810307		
-0.1……0.25	0.0045	0.01	1				G1/4"	1.0	01	0810407		
0……0.1	0.003	0.0045	1				不锈钢	00Cr17Ni 14MO2 (316L)	G1/4"	1.0	01	0811107
0……0.16	0.003	0.006	1						G1/4"	1.0	01	0811207
0.01……0.25	0.003	0.007	1						G1/4"	1.0	01	0811307
	0.0045	0.007	1						G1/4"	1.0	01	0811307
0.02……0.4	0.012	0.016	2				黄铜	波纹管	G1/4"	0.85	02	0811407
0.03……0.6	0.015	0.02	2						G1/4"	0.85	02	0811507
0.03……1	0.018	0.03	2						G1/4"	0.85	02	0801607
0.05……1.6	0.03	0.05	5				黄铜	波纹管	G1/4"	0.9	03	0811707
0.05……2.5	0.03	0.06	5						G1/4"	0.9	03	0811807