

预染蛋白Marker 10-250KD

250 μ l/管

JX102501

1708.3

产品名称:预染蛋白Marker 10-250KD 250 μ l/管

产品型号: JX102501

产品简介

本产品由 10kDa-250kDa 的 11 个高度纯化的红、蓝预染蛋白质组成, 条带分子量分别为10kDa、15kDa、20kDa、25kDa、35kDa、40kDa、50kDa、70kDa、100kDa、150kDa 和 250kDa, 其中 25kDa 和 70kDa 条带为红色, 其余 9 条为蓝色。

本产品分子量精准, 条带锐利, 颜色牢固, 性能稳定。

产品信息

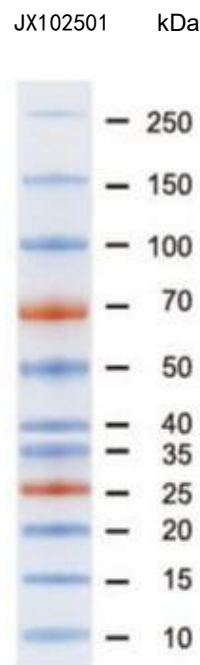
组分	浓度
Tris-HCl	62.5mM (pH 7.5, 25°C)
EDTA	1mM
SDS	2% (W/V)
DTT	10mM
NaN ₃	1mM
Glycerol	33% (VA)

- 用于蛋白电泳中样本蛋白分子量参照;
- -20°C可稳定保存-一年, 4°C保质期三个月。

使用说明

- 若从-20°C中取出, 请在室温下融化。从 4°C 中取出, 可直接进入下一步;
- 使用前充分混匀管内溶液;
- 不同厚度凝胶, 本产品的上样量不同: 0.75-1.0mm 凝胶, 上样 5 μ l/孔; 1.5mm 凝胶, 上样 10 μ l/孔;
- 使用完毕, 请密封好后放于-20°C或 4°C 储存。

产品示例图片



4-15%梯度胶

Tris-Glycme-SDS 电泳缓冲液, 上样 5 μ l 的 JX102501。