

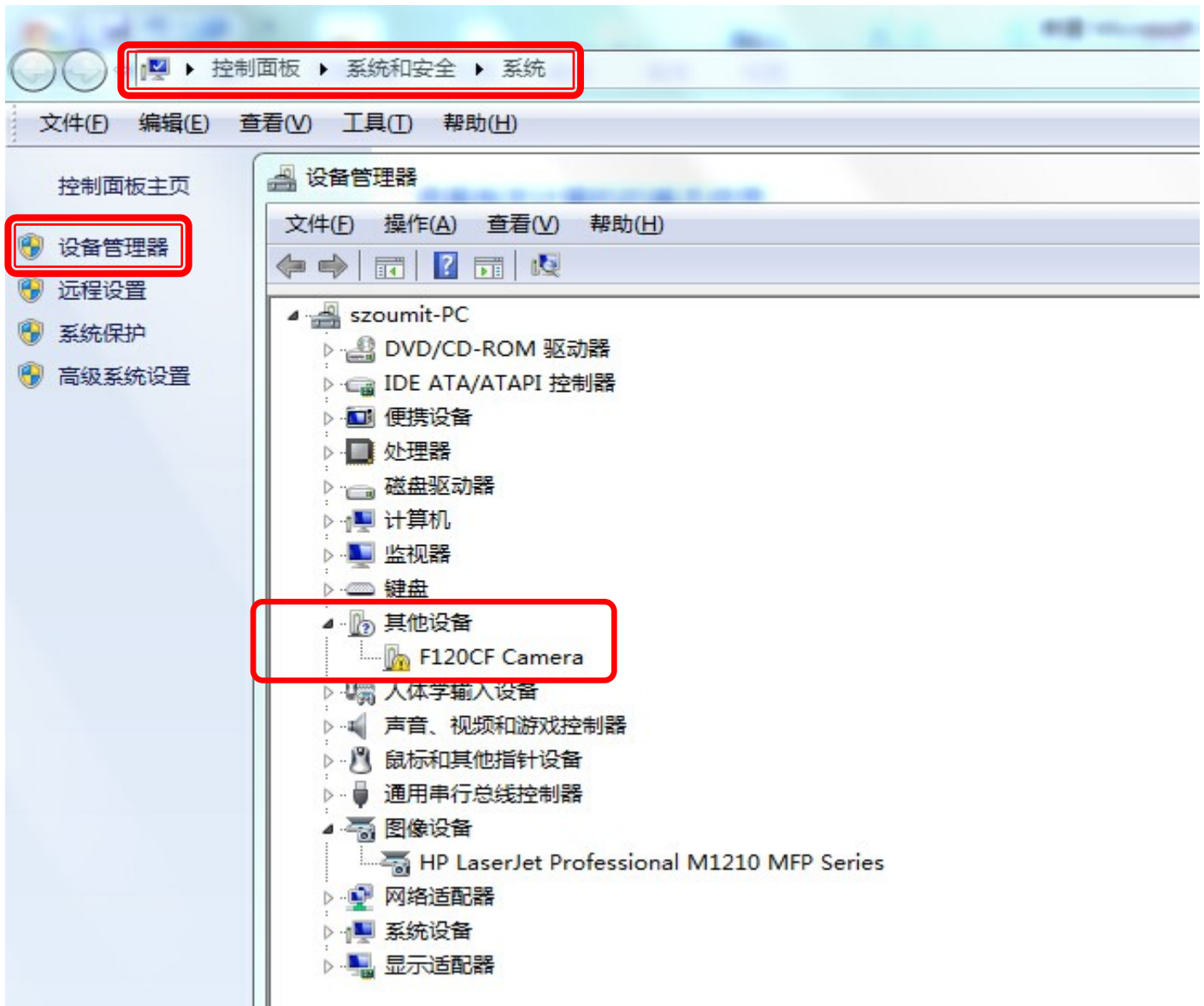
第一步：将所需的软件和驱动拷贝的电脑（如桌面）

第二步：将工业相机 CCD 通过数据线和电脑连接好，做好安装准备工作

第三部：打开 控制面板-系统安全-系统-确认自己电脑系统类型（W7 32 位操作系统和 XP 安装方式相同，）



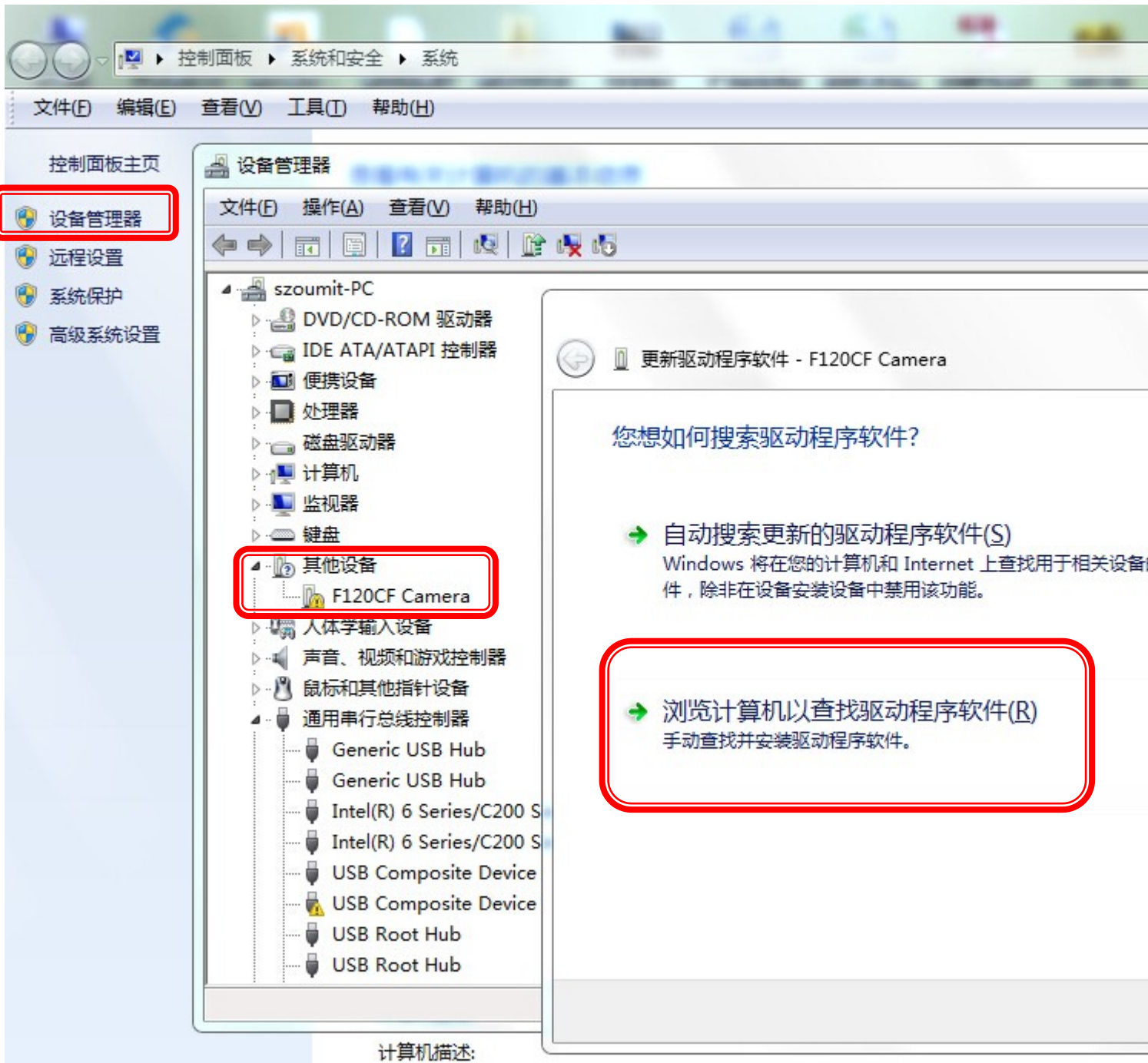
第四步：选择 设备管理器，找我们需要安装的工业相机 CCD， **FXXXCF Camera**（XXX 一般为相机像素，36 万像素即为 F36CF Camera，120 万像素即为 F120CF Camera，500 万像素即为 F500CF Camera，依次类推）



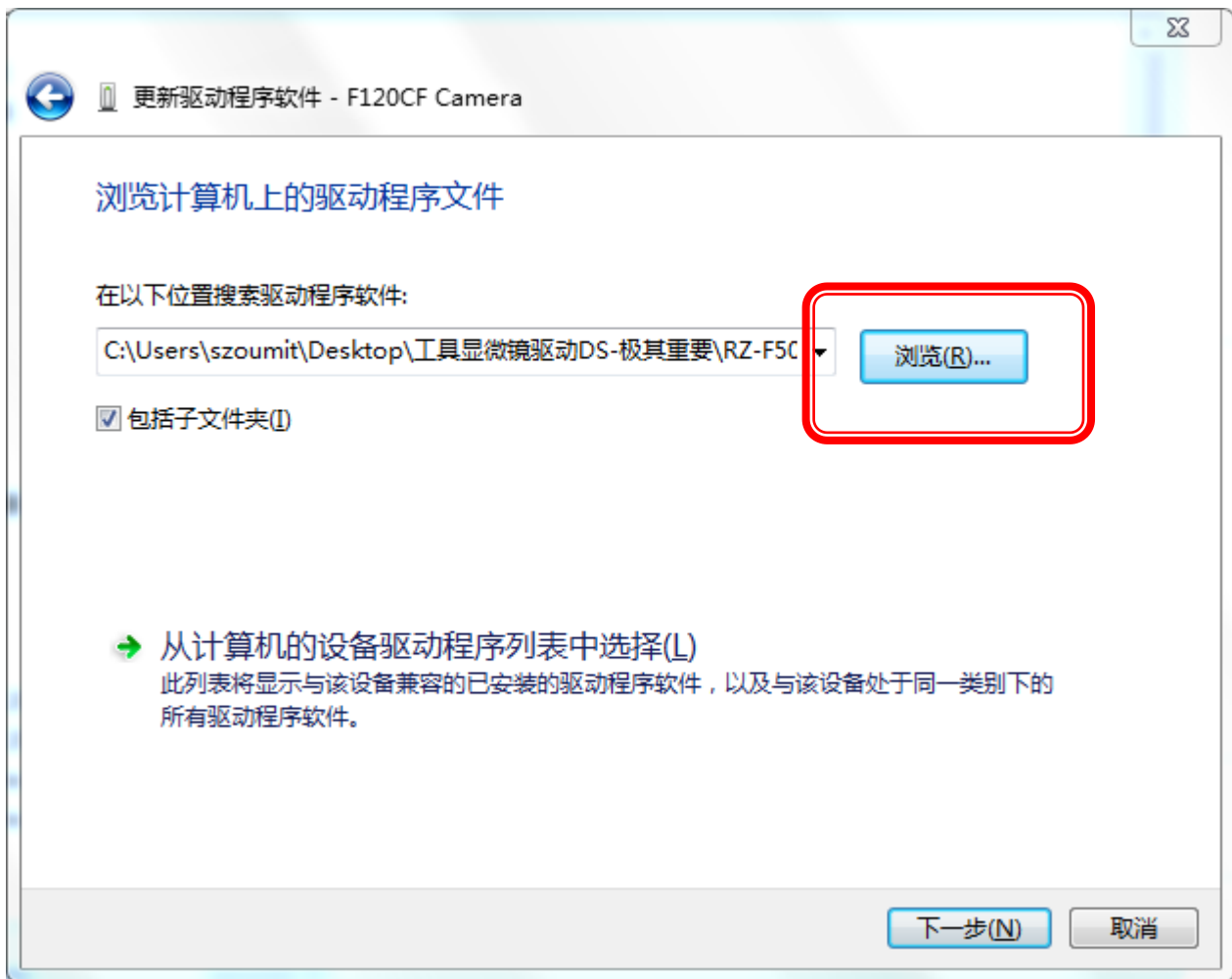
2) 右击 **F120CF Camera**, 选择 **更新驱动程序软件**,



3. 在弹出的对话框中选择 **浏览计算机查找驱动程序软件 (R)**



4.) 选择---浏览



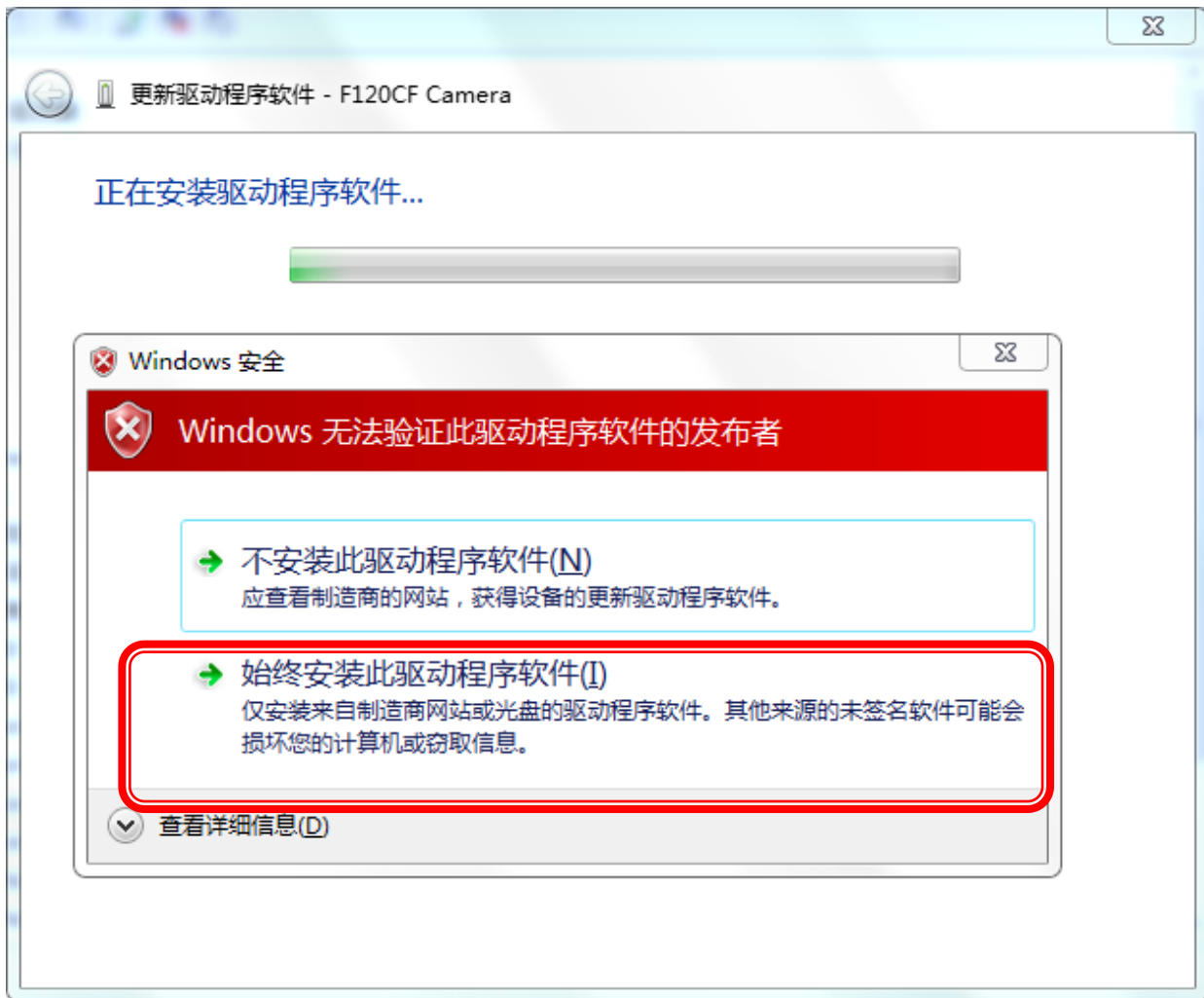
5.) 在弹出的对话框中找到我们的软件和驱动，这一步非常的关键，这时候需要打开图示红色圆圈中的三角小箭头，这样就可以全部显示我们的驱动—Driver_X64 和 Driver_X86，

如果您的电脑是 XP 系统或者 W7 32 位系统，请选择 Driver_X86

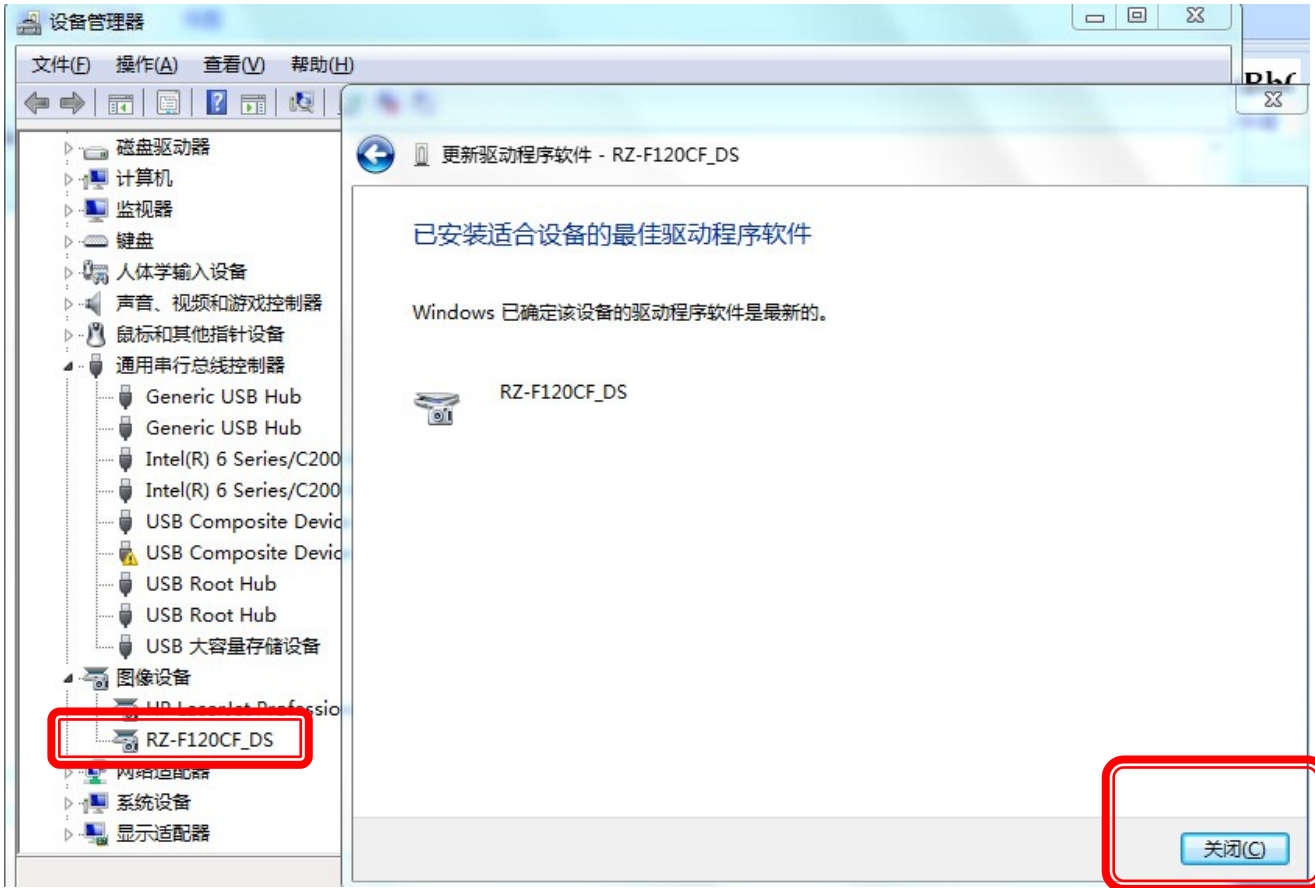
如果您的电脑是 W7 64 位系统，请选择 Driver_X64

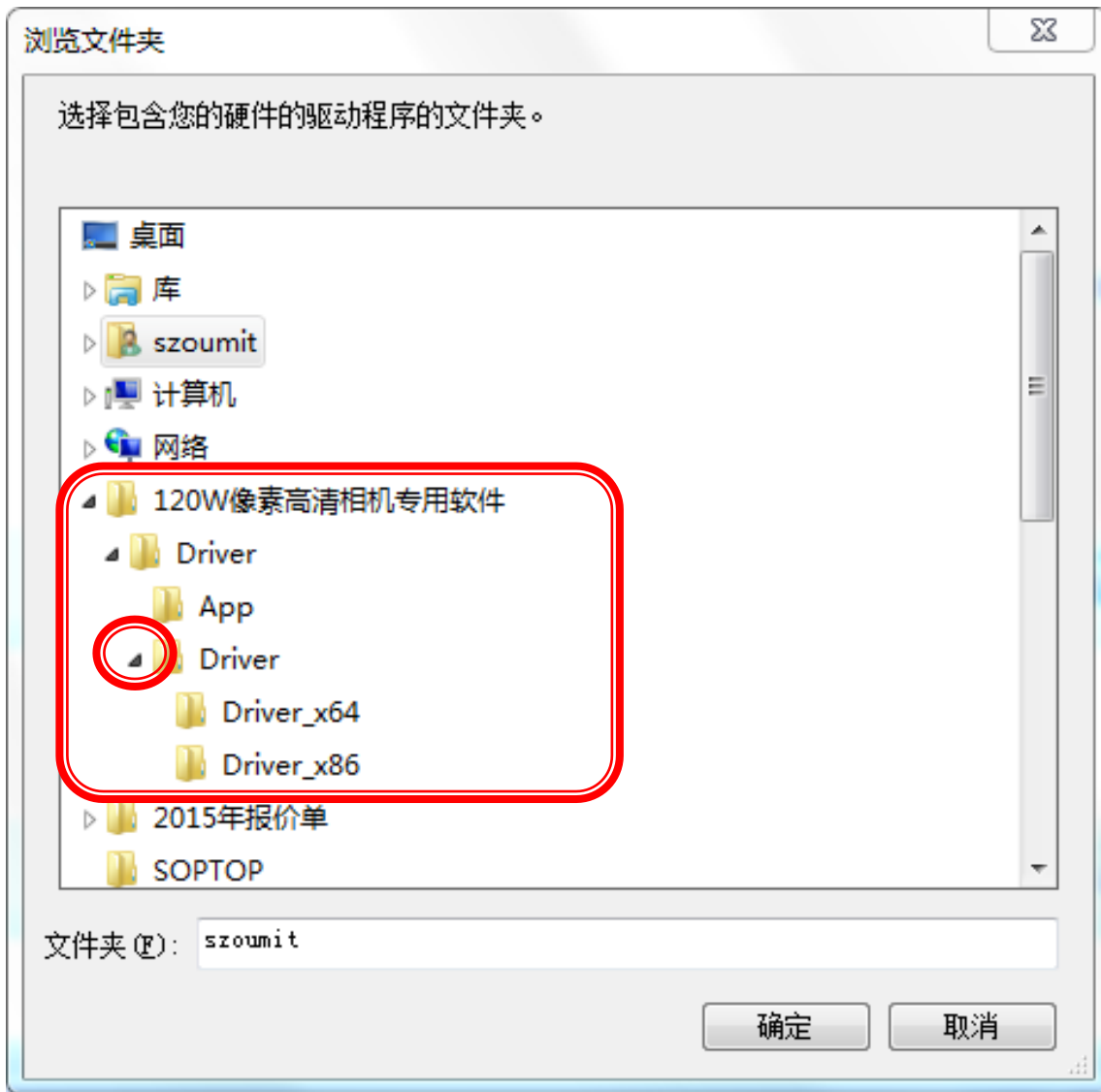
如果你不知道自己的系统是 32 还是 64 位，请参照 第三步 查看一下

选择好具体的驱动后选择 **确定—下一步**，在弹出的对话框中选择—**始终安装驱动程序软件（I）**



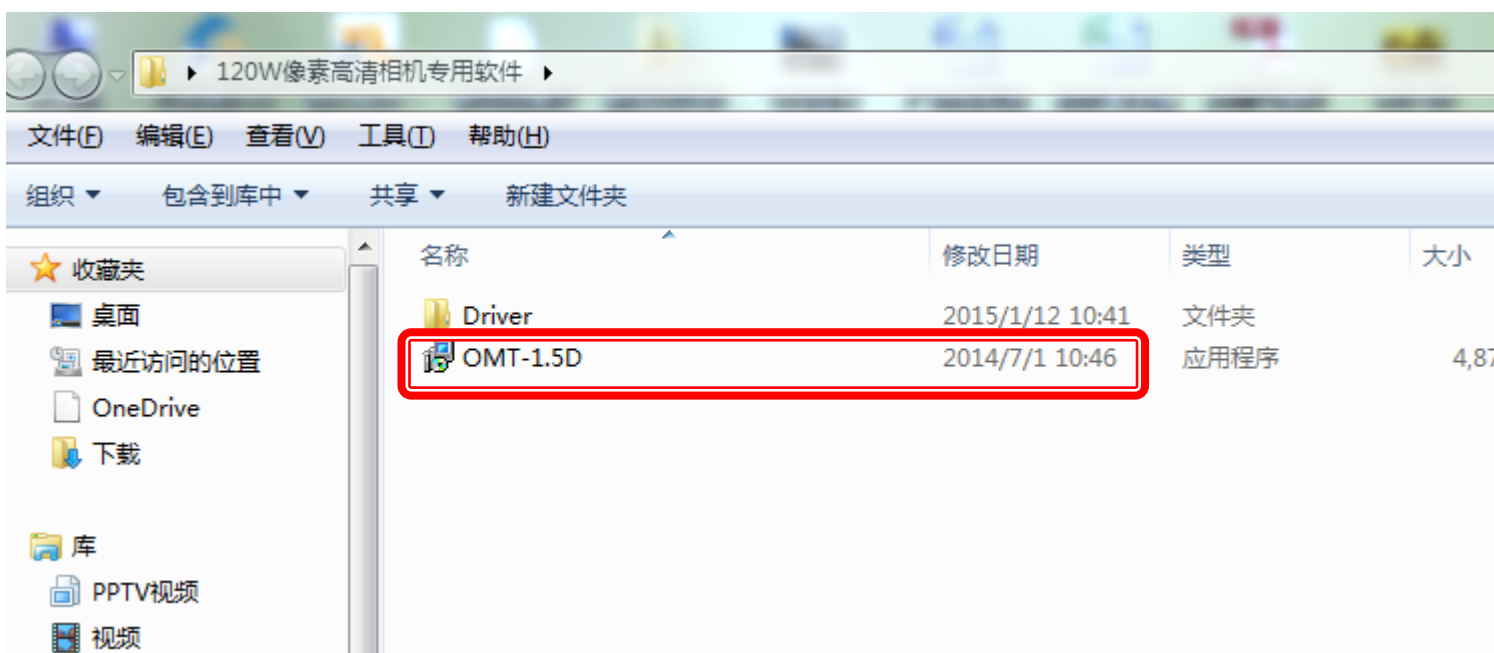
6) 等待片刻驱动即可安装完毕. 驱动安装完毕选择关闭. 这是我们可以看到设备管理器里面安装好的工业相机 C C D.



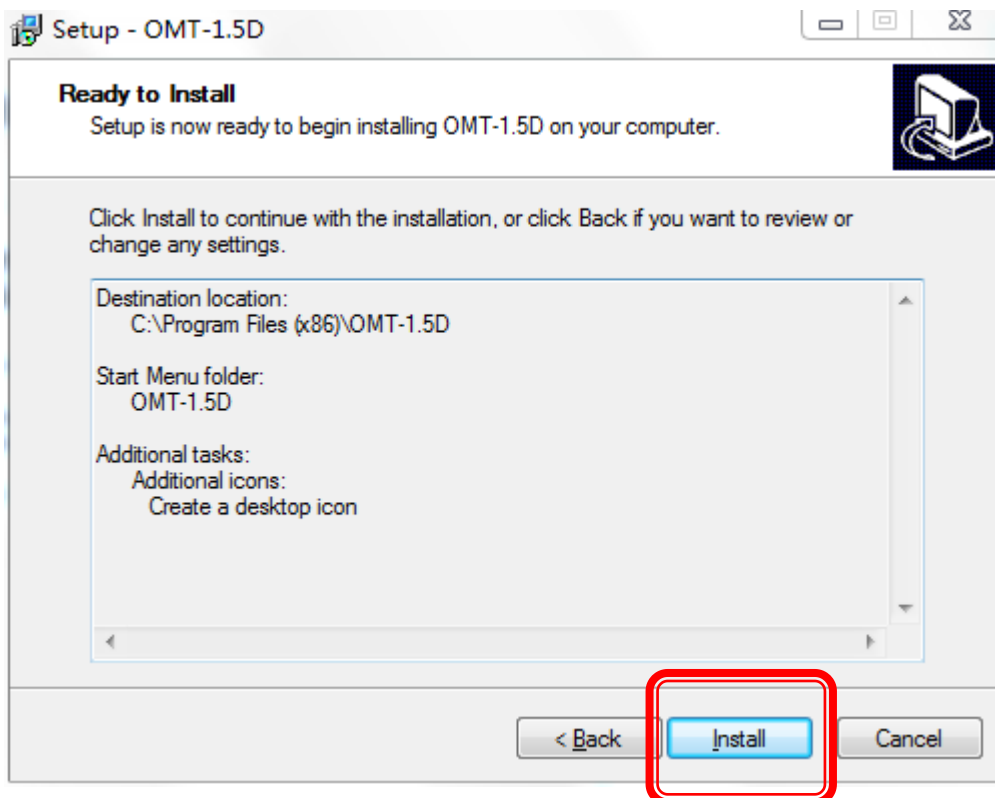
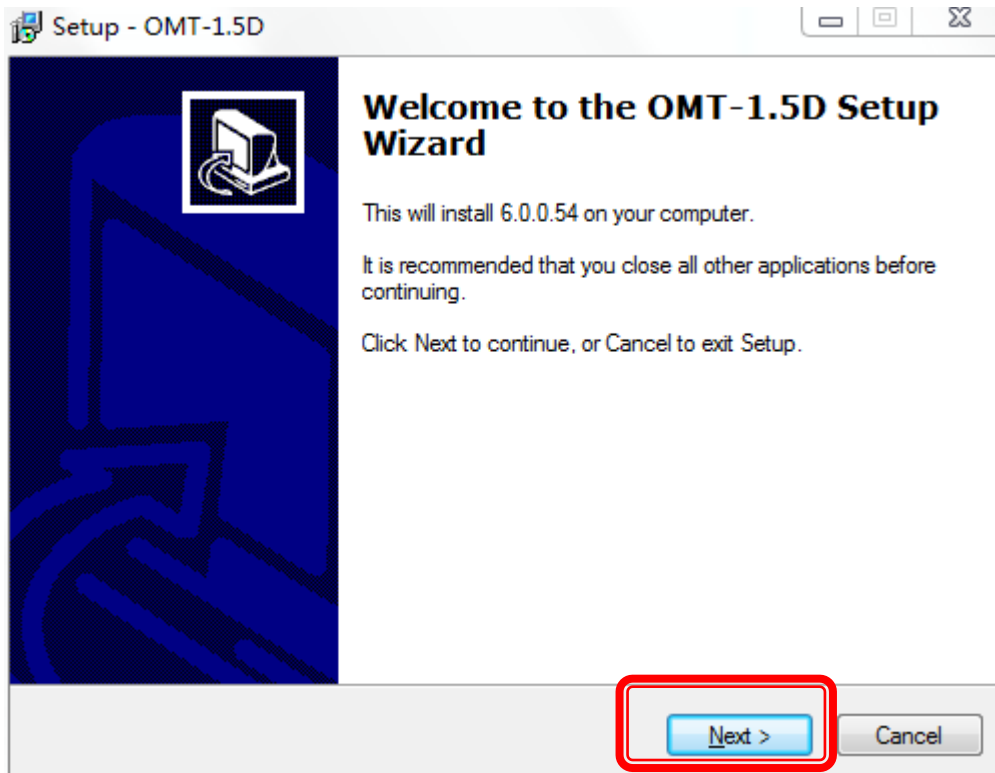


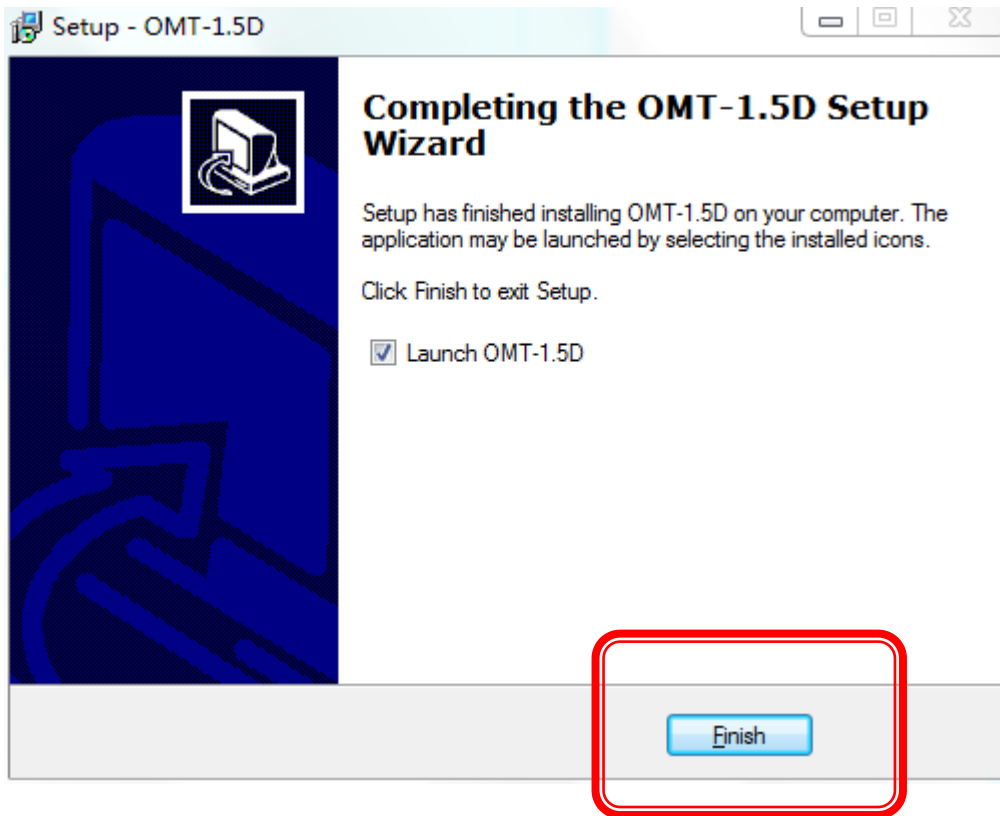
第五步：安装视频测量软件

1) 打开软件包，双击 OMT-1.5D,



2.) 在弹出的对话框中选择 **NEXT-NEXT-NEXT-Install-Finish** 完成安装





打开软件，点击 **开启视屏** 即可正常使用软件。

