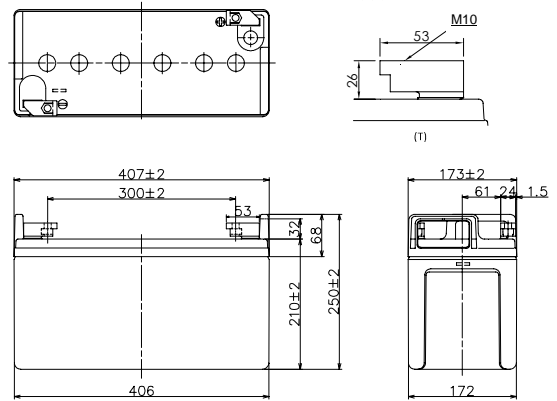




※示意图的商标印刷（包括循环标记）和颜色与实物可能有差别请以实物为准

■ 电池外型尺寸(mm)

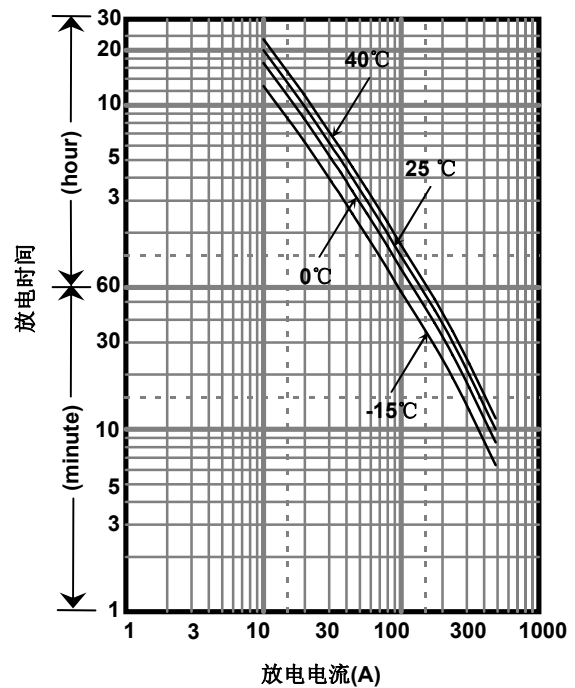


本品的灰色外壳采用的是符合UL94V-0标准的ABS树脂

■ 电池标准

标称电压	6V	
标称容量(20小时率)	200Ah	
外观尺寸	长	407 mm
	宽	173 mm
	高	210 mm
	总高	250 mm
质量	约 33.5 kg	
端子	M10 T型	

■ 不同放电电流下的放电时间



■ 电池特性

容量 (25 °C)	20 小时率	200Ah
	10 小时率	180Ah
	3 小时率	165Ah
	1 小时率	120Ah
内阻 (25 °C)	完全充电	2 mΩ
不同温度下的放电容量 (20小时率)	40 °C	102%
	25 °C	100%
	0 °C	85%
	-15 °C	65%
自放电后剩余容量 (25 °C)	3个月后	91%
	6个月后	82%
	12个月后	64%

■ 定功率放电表(25°C)

终止电压V	5min	10min	15min	20min	30min	45min	1h	1.5h	2h	3h	4h	5h	6h	10h	20h
4.80V	2786	2306	1892	1592	1206	892	721	525	434	296	225	183	154	93.2	47.0
4.95V	2737	2254	1847	1554	1177	885	702	511	423	291	220	178	149	90.0	46.7
5.10V	2565	2204	1781	1498	1139	877	683	497	417	286	215	173	145	88.9	46.1
5.25V	2298	2134	1759	1487	1130	852	664	483	408	281	213	170	143	87.9	45.8
5.40V	2031	1947	1676	1479	1094	840	655	476	399	275	208	167	140	86.8	45.5

■ 定电流放电表(25°C)

终止电压V	5min	10min	15min	20min	30min	45min	1h	1.5h	2h	3h	4h	5h	6h	10h	20h
4.80V	591	485	384	318	241	179	135	99.0	81.8	57.9	44.9	37.8	31.2	19.8	10.3
4.95V	530	480	382	316	239	174	130	97.1	81.2	56.8	44.5	37.2	31.1	19.7	10.2
5.10V	468	467	380	312	235	173	125	96.3	80.2	56.4	44.1	36.6	31.0	19.6	10.1
5.25V	408	433	359	298	231	172	120	95.2	79.2	55.2	43.6	36.4	30.5	19.5	10.0
5.40V	357	379	348	290	228	148	115	85.7	75.2	53.9	43.0	36.2	30.0	19.4	9.80

以上数据均为平均值

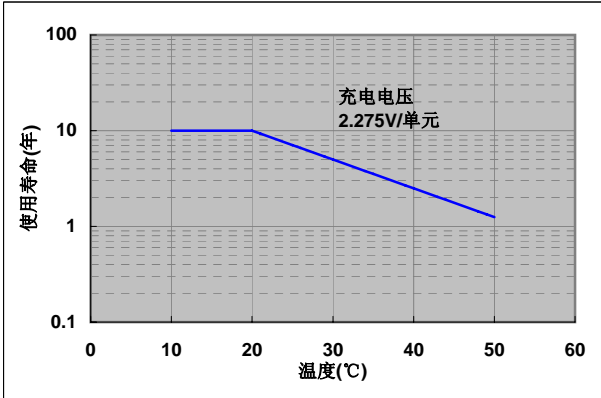
■ 充电方法 (25℃)

浮充用途	定电压6.80-6.90V 最大电流30.0A
------	----------------------------

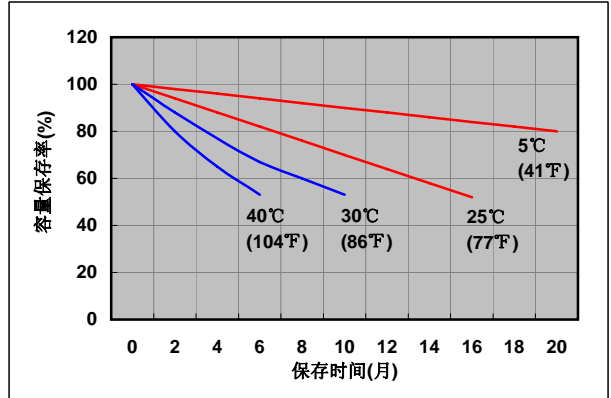
■ 终止电压

放电电流	10.0A-40.0A	40.0A-100A	100A-200A	200A-400A	400A-600A
终止电压(V)	5.25	5.10	4.95	4.65	4.35

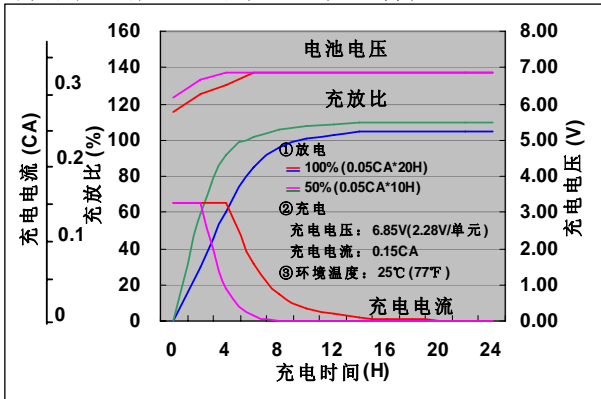
■ 不同温度下的浮充寿命



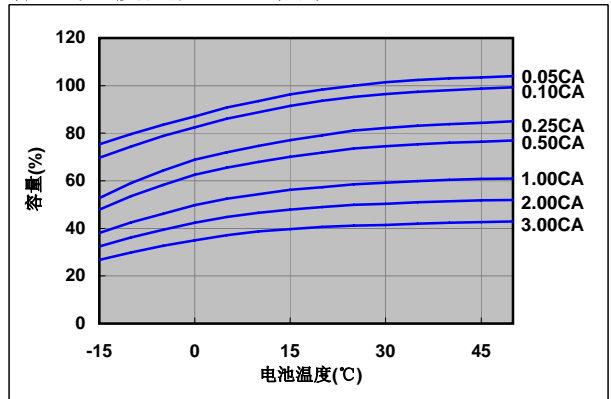
■ 残存容量



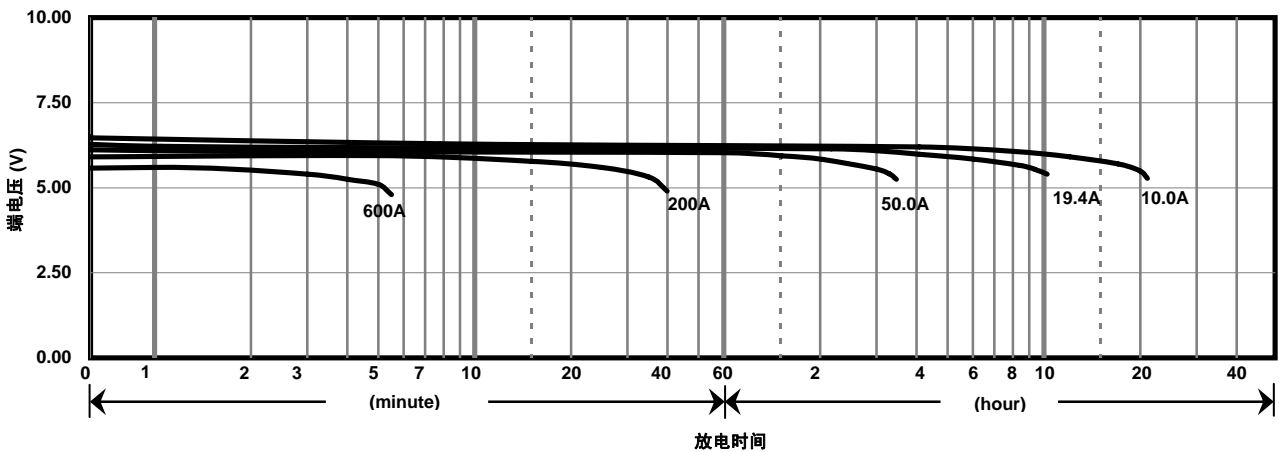
■ 浮充用途的定电压和限电流充电特性



■ 容量与温度及放电电流关系



■ 放电特性(25℃)



⚠ 注意

蓄电池是带有能量的, 请在使用蓄电池前仔细阅读《阀控式铅酸蓄电池的使用注意事项》。
如不读而错误地使用, 有时会发生蓄电池漏液、火灾、爆炸, 造成人身伤害。

松下蓄电池(沈阳)有限公司

沈阳经济技术开发区昆明湖街51号 邮编: 110141

电话: 86 24 25818921

传真: 86 24 62786318

官方网站: <http://www.panasonicbattery.cn>

2011.12