



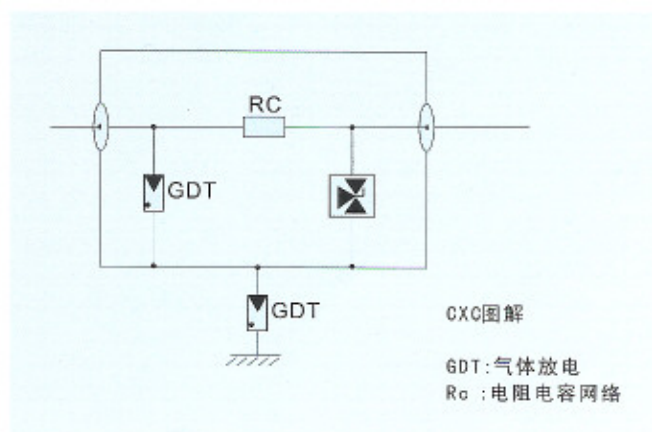
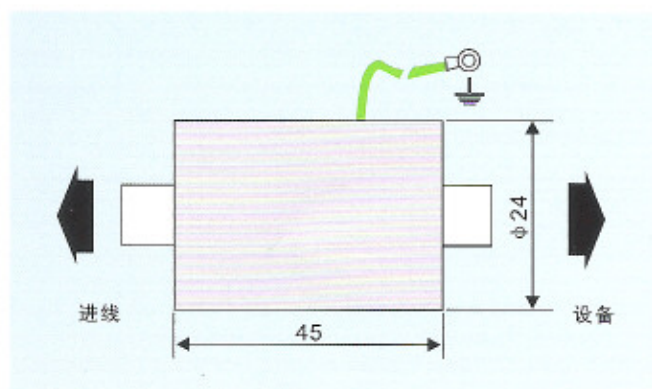
同轴网络和CATV电保护器

CXC



CXC系列电涌保护器电气体放电管和箝位二极管构成，具有很大的通流容量和很低的残压，可适用于粗缆、细缆和双轴电缆网络及视频系统。

- 高通流量，低残压
- BNC接头或F接头
- 结构紧，便于安装



B15

CIFEL产品型号

CXC

技术特性

标称放电电流

2.5kA(线对外壳)
10kA(外壳对地)

数据传输速率

16Mbit/s

通频带

0-70MHz

插损

<0.6dB

VSWR

1.35

电压保护水平

≤25V

连接方式

BNC接头或F接头

运行温度

-40/+80℃

安装

墙上安装或电缆安装