

BSN800

世界首款手持式PDA超声A/B/C/TOFD-扫描成像系统
在一定程度上可代替射线检测

TOFD爬行器



人字形TOFD扫查架



桥梁连接板腐蚀C-扫描检测



主机



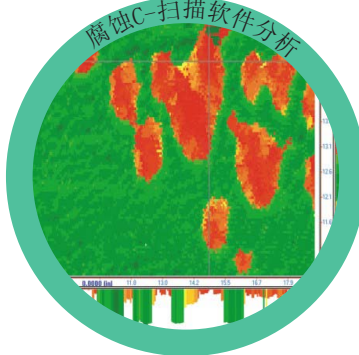
管道焊缝TOFD检测



腐蚀C-扫描检测



腐蚀C-扫描软件分析



一机三用
解决方案

焊缝TOFD检测

腐蚀检测/C-扫描图像

数字探伤仪/测厚仪

主要特点:

- 手持式/口袋型：全部重量不到1公斤；
- 方便使用，任何工况下，均可实现单人操作；
- 标准USB接口，方便与电脑通讯。

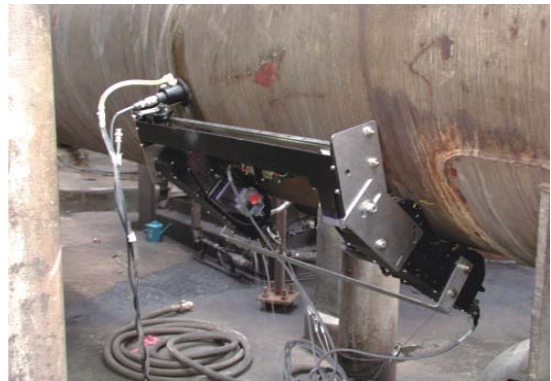
- 触屏操作，所有操作包括设置、参数调节、显示、记录等功能都可由屏幕操作完成，非常方便；
- 本身强大的信号/图像处理功能，永久性数据/图像记录存储；
- 全中文操作界面，WINDOWS CE操作系统；

技术参数:

- 超声脉冲电压: 50 - 400 V
- 脉冲类型: 方波、尖波可调制
- 脉冲宽度: 50 - 1000 ns
- 脉冲重复率: 50 Hz - 1KHz
- 超声带宽: 250 KHz - 25 MHz
- 增益范围 (可调): 100 dB
- A/D 精度: 10 bits
- A/D采样率: 100 M-Samples/Second
- 超声模式: 脉冲反射式或穿透式
- 距离幅度修正: (DAC) 60 dB, 0.1 dB步长, 持续达100 s。
- 门设置: 2 个独立门。可分别设置各自延迟时间、门宽度, 瞬态出发门槛及检测门槛。
- 触发模式: 软件控制的外部输入触发或信号门檻触发
- 可选滤波: 4个高通和4个低通
- 时基: 可选。
- 屏幕显示控制: 屏幕冻结、波形回放、缩放、平移及内存指示。
- 报告生成: 可以直接使用生成报告或通过PC机使用UltraWin软件进行处理
- 接口: 有USB接口形式。
- 显示屏: 标准的3.5" TFT PPC彩色显示屏、超薄设计; 240x320像素
- 供电: 7.5V可充电电池供电, 或通过外部AC/DC电源适配器进行供电包括90/240 V交流
- 电池供电时间: 4 小时 (典型操作), 可充电、可更换电池
- 使用温度 (摄氏度): 5 - 40
- 相对湿度: 小于 95%
- 外形尺寸: 238x 125 x 55 mm
- 重量: 0.9 Kg

功能丰富的计算机处理软件:

- ★ DAC和TGC功能
- ★ A扫波形文件的实时显示
波幅高度 渡越时间 深度 渡越时间差
- ★ 方便的A/B/C/TOFD界面转换
- ★ 方便选择扫差范围、扫差速度及进率设置
- ★ 任意修改扫差轴和步进轴的设置
- ★ 峰值检测和第一门限检测
- ★ 全波形文件和B/C数据文件的存储
- ★ 全波形回放和FFT频谱分析
- ★ 斜探头的角度设置和修正
- ★ 同步门檻可选择初始脉冲或第一反射波
- ★ 单向或双向扫差
- ★ C-扫描调色板选择
- ★ 直接生成报告或使用PC对数据进行处理
- ★ 闸门报警



压力容器TOFD检测



管道腐蚀检测



中海油海上平台应用

北京北极星科技有限公司

地址: 北京市海淀区上地信息产业基地辉煌国际4号楼2101室
电话: 010-51658378 62410426 传真: 010-82176698
网址: www.ccndt.cn www.ccndt.com 邮编: 100085