


RAFIX 16 F, 发光按键, 平灯罩, 圆形卡圈, 灯罩 银灰色

	主要应用领域	特性
	<div>➤ 测量-控制-校准</div> <div>➤ 电子工程</div> <div>➤ 机械制造</div> <div>➤ 汽车制造</div>	<div>➤ 透明的面板, 可以照明</div> <div>➤ 可以用插入物刻字</div> <div>➤ 扁平结构</div> <div>➤ 坚固 - 也适合戴着手套操作</div> <div>➤ 保护程度。前面是IP65</div> <div>➤ 需要单独的开关元件</div> <div>➤ 由于从后面进行轴向布线, 可以近距离安装执行器</div> <div>➤ 开关元件带有银触点 (最大250 V / 6 A) 或金触点 (最大35 V / 0.25 A)。</div> <div>➤ 连接类型: 螺钉连接、插入式连接、PCB 插入式插座</div>



描述

RAFIX指令装置是由多个部件组成的模块化单元。在RAFIX 16 F产品系列中, 它们总是由一个执行元件和一个开关元件, 或一个指示灯和一个灯座组成。执行元件 (如按钮或紧急停止执行器) 只有与适当的开关元件装配在一起时才具有指定的触感、复位和功能。对于照明型执行器, 请使用带灯座的开关元件。

对于RAFIX 16F执行器, 您可以选择两种环形: 圆形和方形。两种形状的特点都是极平的设计。圆环形有一个防转环, 必要时可以用螺丝刀轻松拆卸。方形推杆可以将轴环与轴环放置在一起, 形成一个封闭的键盘。

技术参数

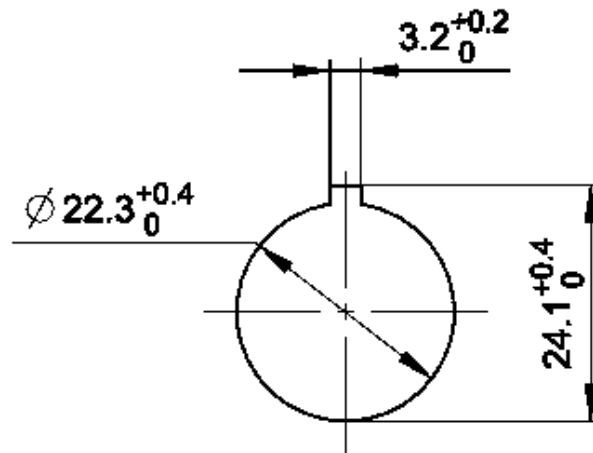
➤ 一般		直接链接
灯罩颜色	银灰色	➤ RAFI eCatalog
边框/蘑菇属性	不透明	
卡圈颜色	银金属色	
卡圈形状	圆形	
工作温度, 最低	-25 °C	
存储温度, 最低	-40 °C	
工作温度, 最高	70 °C	
存储温度, 最高	85 °C	
可发光	是	
包装	包装纸盒	
包装数量	10 碎片	
净重	7.8 公克	

北京 15601379173(微信) 13943752599 (长沙) 上海 18924626834 微信18926488741深圳

使用寿命	2,000,000 次
B10	2,600,000 次
正面保护方式遵照DIN EN 60529	IP65
环境影响耐抗性	IEC 60068-2-14
	IEC 60068-2-30
	IEC 60068-2-33
	IEC 60068-2-78
防护等级	II
MOQ 秩序	100 碎片
RoHS 一致性	是
REACH 一致性	是
✧ 安装尺寸	
安装孔	22.3 毫米
安装深度	50 毫米
安装高度	1.9 毫米
矩阵安装间距，最少	30 x 30 毫米
外径尺寸	28 毫米
外径尺寸	28 毫米
正面高度	26.2 毫米
卡圈尺寸	ø 28 毫米
✧ 机械特性	
操作力，最大	100 N
固定	螺圈
螺圈扭矩，最大	1.2 牛顿计

图纸

安装孔位图



acc. to IEC 60947-5-1