

- 专为暖通系统内的风门控制而设计
- 扭矩 **5 Nm**
- 额定电压 **AC/DC 24 V**
- 控制方式：开关或三态浮点

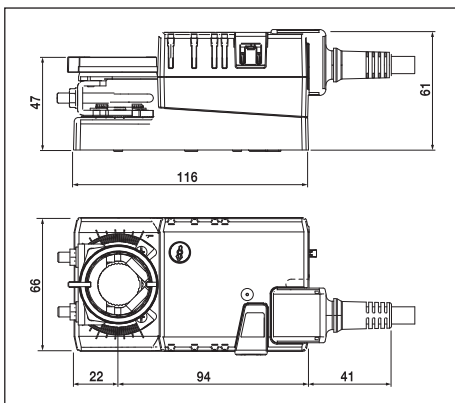

技术参数

电气参数	额定电压	AC 24 V 50/60 Hz, DC 24 V
	额定电压范围	AC / DC 19.2 ... 28.8 V
	功耗	1 W @ 运行 / 0.2 W @ 保持
	导线规格	1.5 VA
功能参数	辅助开关LMU24-S	1 SPDT, 1 mA ... 3 (0.5) A, AC 250 V , 可调节
	连接方式	- 电机 LMU24(-S/F) - 辅助开关 LMU24-S - 接线端子 LMU24-T
	扭矩	5 Nm
	旋转方向	通过旋钮选择
	手动操作	按下手动操作钮, 执行器齿轮机构解锁, 此时可手动转动风门轴
工作条件	旋转角度	最大 95°, 机械可调
	运行时间	150 s 旋转 95°
	噪音水平	最大 35 dB (A)
	位置指示	机械指示器
	电气等级	III (安全低压)
	保护等级	- LMU24(-S/F) - LMU24-T
	EMC	CE 按照 89/336/EEC
	工作方式	EN 60730-1 类型1
	环境温度	-30 ... +50°C
	非工作温度	-40 ... +80°C
规格尺寸 / 重量	湿度测试	95% 相对湿度, 无结露 (EN 60730-1)
	维护	免维护
	尺寸 (L x W x H)	见“规格尺寸”
	风门轴伸出长度	最小 37 mm
	风门轴规格	- LMU24(-S/T) - LMU24-F
重量	约 500 g	

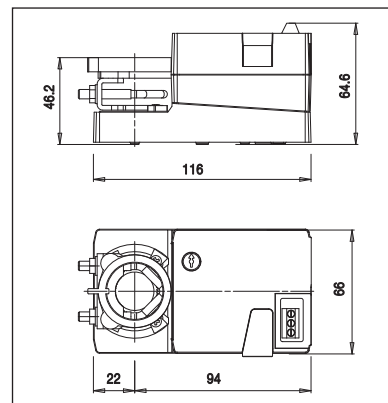
规格尺寸

单位 [mm]

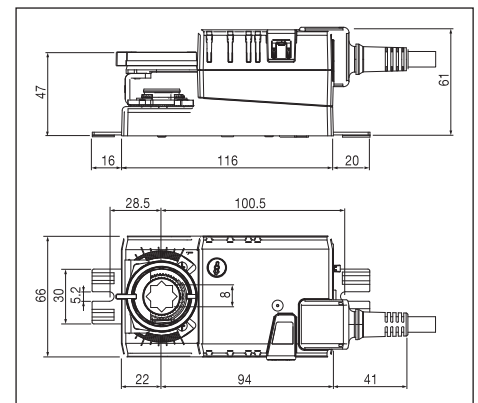
LMU24(-S)



LMU24-T



LMU24-F



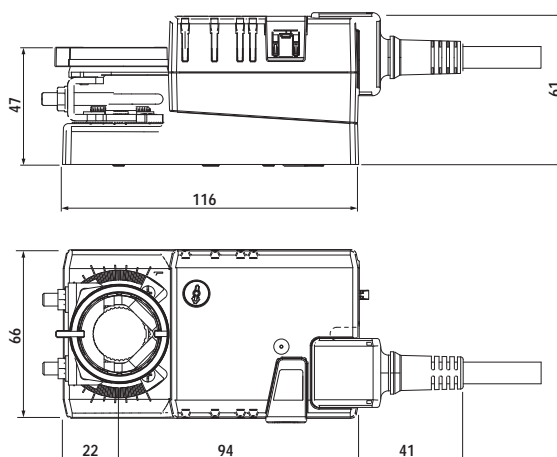


- 专为暖通系统内的风门控制而设计
- 扭矩 5 Nm
- 额定电压 AC/DC 24 V
- 控制方式: DC 2(0)...10 V
- 位置反馈: DC 2 ... 10 V

技术参数

电气参数	额定电压	AC 24 V 50/60 Hz, DC 24 V
	额定电压范围	AC/DC 19.2 ... 28.8 V
	功耗	1 W @ 运行 / 0.4 W @ 保持
	导线规格	2 VA
	连接电缆	1 m, 4 x 0.75 mm ²
功能参数	扭矩	5 Nm
	控制信号	DC2(0)...10 V (输入阻抗 100kΩ)
	反馈信号	DC2...10 V
	旋转方向	通过旋钮选择
	手动操作	按下手动操作钮, 执行器齿轮机构解锁, 此时可手动转动风门轴
	旋转角度	最大 95°, 机械可调
	运行时间	150 s 旋转 95°
工作条件	噪音水平	最大 35 dB (A)
	位置指示	机械指示器
	电气等级	III (安全低压)
	保护等级	IP54 所有安装方向
	EMC	CE 按照 89/336/EEC
	工作方式	EN 60730-1类型1
	环境温度	-30 ... +50°C
规格尺寸 / 重量	非工作温度	-40 ... +80°C
	湿度测试	95% 相对湿度, 无结露 (EN 60730-1)
	维护	免维护
	尺寸 (L x W x H)	157x 66 x 60 mm
	风门轴伸出长度	最小 37 mm
	风门轴规格	⌀6 ... 20 mm
	重量	500 g

规格尺寸 [mm]



- 专为暖通系统内的风门控制而设计
- 扭矩 **5 Nm**
- 额定电压 **AC 100 ... 240 V**
- 控制方式：开关或三态浮点

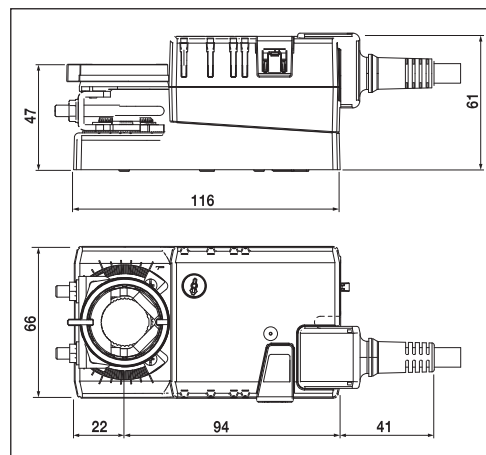


技术参数

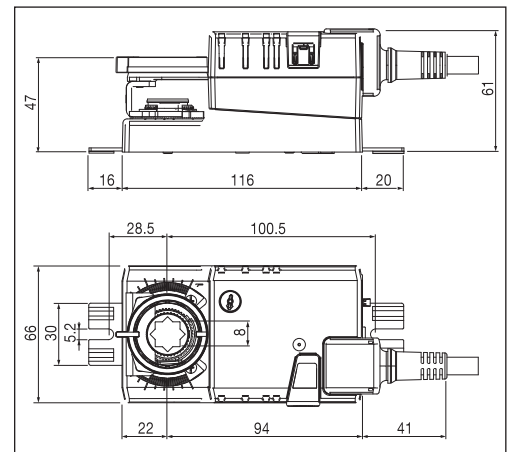
电气参数	额定电压	AC 100 ... 240 V 50/60 Hz
	额定电压范围	AC 85 ... 265 V
	功耗	1.5 W @ 运行 / 0.5 W @ 保持
	导线规格	3.5 VA
	辅助开关LMU230-S	1 SPDT, 1 mA ... 3 (0.5) A, AC 250 V <input type="checkbox"/> , 可调节
连接方式	- 电机	1 m 电缆, 3 x 0.75 mm ²
	- 辅助开关LMU230-S	1 m 电缆, 3 x 0.75 mm ²
功能参数	扭矩	5 Nm
	旋转方向	通过旋钮选择
	手动操作	按下手动操作钮, 执行器齿轮机构解锁, 此时可手动转动风门轴
	旋转角度	最大 95°, 机械可调
	运行时间	150 s 旋转 95°
	噪音水平	最大 35 dB (A)
	位置指示	机械指示器
工作条件	电气等级	II (完全绝缘) <input type="checkbox"/>
	保护等级	IP54 所有安装方向
	EMC	CE 按照 89/336/EEC
	低压指令	CE 按照 73/23/EEC
	工作方式	EN 60730-1 类型1
	环境温度范围	-30 ... +50°C
	非工作温度	-40 ... +80°C
	湿度测试	95% 相对湿度, 无结露 (EN 60730-1)
	维护	免维护
	规格尺寸 / 重量	尺寸 (L x W x H)
风门轴伸出长度		最小 37 mm/LMU230-F: 最小 20 mm
风门轴规格 - LMU230(-S)		⊙I◇ 6 ... 20 mm
- LMU230-F		8 x 8 mm 方轴
重量		550 g

规格尺寸 [mm]

LMU230(-S)



LMU230-F





- 专为暖通系统内的风门控制而设计
- 扭矩 5 Nm
- 额定电压 AC 100 ... 240 V
- 控制方式: DC 2(0)...10 V
- 位置反馈: DC 2 ... 10 V

技术参数

电气参数	额定电压	AC 100 ... 240 V 50/60 Hz
	额定电压范围	AC 85 ... 265 V
	功耗	2.0 W @ 运行 / 1 W @ 保持
	导线规格	4 VA
	连接电缆: 电源	1 m长, 2 x 0.75 mm ²
	信号	1 m长, 4 x 0.75 mm ²
功能参数	扭矩	5 Nm
	控制信号	DC2(0)...10 V (输入阻抗 100kΩ)
	反馈信号	DC2...10 V
	旋转方向	通过旋钮选择
	手动操作	按下手动操作按钮, 执行器齿轮机构解锁, 此时可手动转动风门轴
	旋转角度	最大 95°, 机械可调
	运行时间	150 s 旋转 95°
	噪音水平	最大 35 dB (A)
	位置指示	机械指示器
	工作条件	电气等级
保护等级		IP54 所有安装方向
EMC		CE 按照 89/336/EEC
低压指令		CE 按照 73/23/EEC
工作方式		EN 60730-1类型1
环境温度		-30 ... +50°C
非工作温度		-40 ... +80°C
湿度测试		95% 相对湿度, 无结露 (EN 60730-1)
维护		免维护
规格尺寸 / 重量		尺寸 (L x W x H)
	风门轴伸出长度	最小 37 mm
	风门轴规格	⊙I◇ 6 ... 20 mm
	重量	700 g

规格尺寸 [mm]

