

# SR

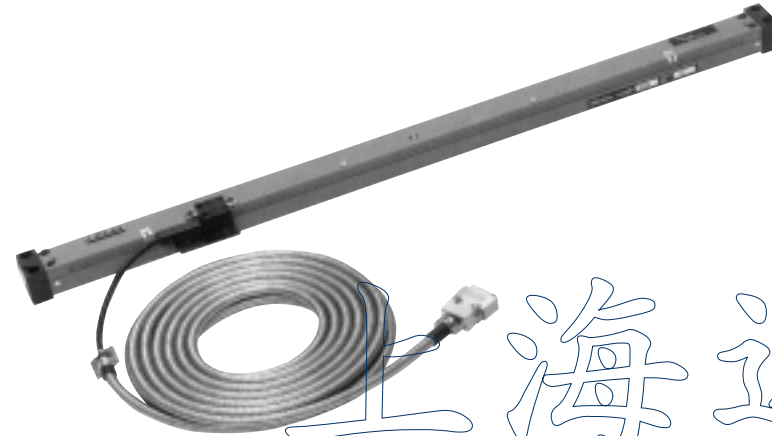
## SR-761RD (高精度タイプ・絶対原点内蔵)

マグネスケール・インクリメンタル

100mm~600mm スケール精度2+2ML/1000 μm p-pの  
高精度タイプのスケールです

- 磁気検出方式
- 耐環境性良好：油・汚れ・振動・衝撃に対して強靱
- シンプルな内部構造で高信頼性
- スケールとコネクタケーブル一体型
- 絶対原点内蔵\*

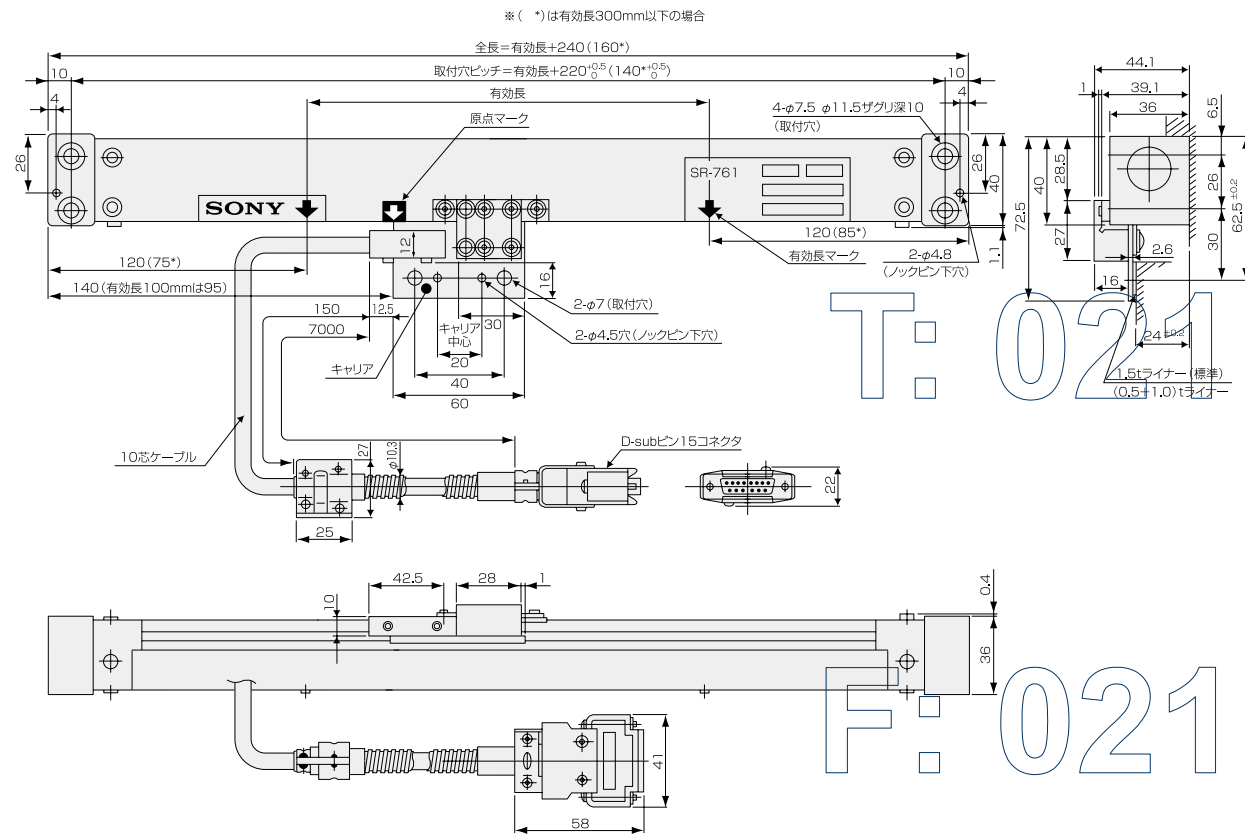
\*絶対原点の位置は、発注時に有効長内にて任意に1箇所指定できます。(但し、±1mmの位置精度)



接続例

スケール	インターポレータ
SR761RD	MD20B

### 外形寸法図



主な仕様	
型名	SR-761RD
有効長 (ML)	100, 150, 200, 250, 300, 350, 400, 450, 500, 550, 600 mm
全長	有効長+160mm (有効長100mm~300mm) 有効長+240mm (有効長350mm~600mm)
最大可動長	有効長+28mm (左9mm, 右19mm / 有効長300mm以下) 有効長+100mm (左50mm, 右50mm / 有効長350mm以上)
スケール精度 (20℃にて)	2+2ML/1000 μm p-p ML:有効長 (mm)
温度膨張係数	(11±1)×10 <sup>-6</sup> /℃
許容取付平行度	0.1mm
使用温度範囲	-5~40℃
保存温度範囲	-10~50℃

# SR

## SR-801/801R

マグネスケール・インクリメンタル

精度 5+5ML/1000 μmp-p による測長が可能な  
中型・大型機械用スケール

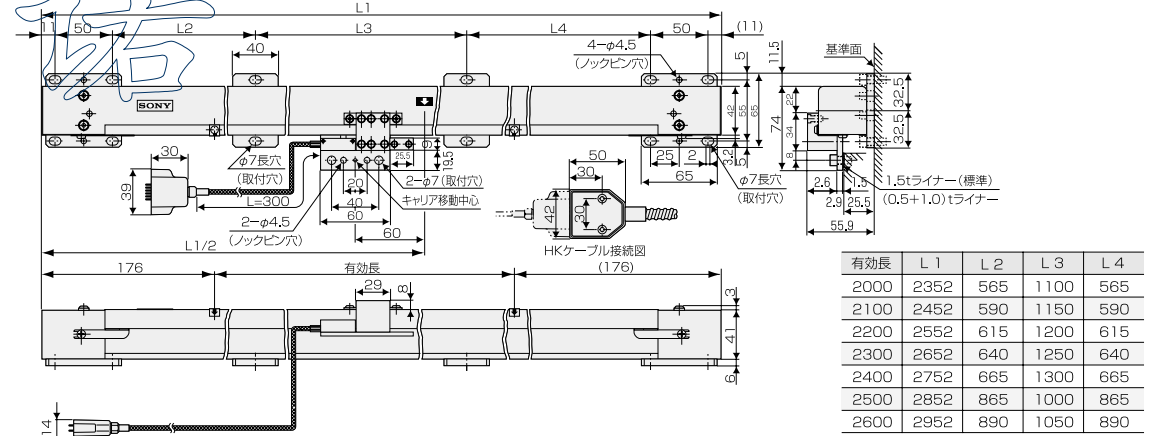
- 磁気検出方式
- 耐環境性良好:油・汚れ・衝撃や振動に強い (IP54相当)
- 精度:5+5ML/1000μmp-p (ML=有効長)
- 分解能:0.5μm
- 断面形状は中型スケール並みで3000mmまでの有効長
- 原点内蔵

### 接続例

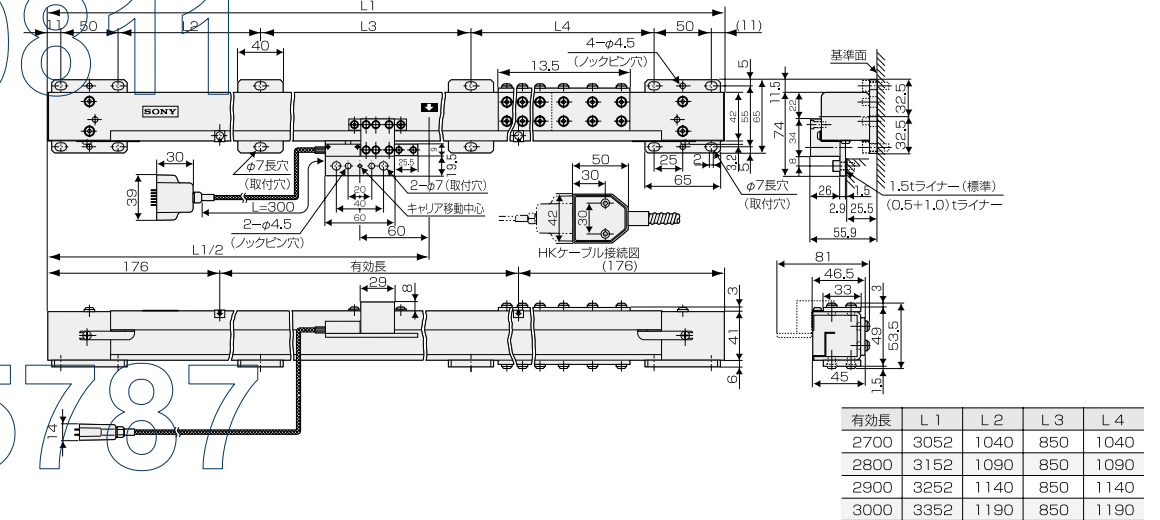
スケール	ケーブル	インターポレータ
SR-801R	AK1	MD20B

### 外形寸法図

有効長2000mm~2600mm



有効長2700mm~3000mm



主な仕様	
型名	SR-801R
有効長 (ML)	2000, 2100, 2200, 2300, 2400, 2500, 2600, 2700, 2800, 2900, 3000 mm
スケール全長	有効長+352mm
最大可動長	有効長+90mm (左右各45mmずつ)
精度 (20℃にて)	5+5ML/1000μm p-p ML:有効長
分解能	0.5μm
原点	任意の1点 (有効長範囲内)
最大応答速度	60m/min
許容取付平行度	0.1mm
温度係数	(11±1)×10 <sup>-6</sup> /℃
保護等級	IP54相当
使用温度範囲	-5~+40℃
保存温度範囲	-10~+50℃
ヘッドケーブル長	300mm

上海邁信諾

T: 021 3227 0811

F: 021 6277 5787