

VTH-80RKBG 程式恒温恒湿试验机(立式)规格书

一、性能、参数

温度范围: -20℃ ~ 150℃

湿度范围: 20% ~ 98%RH

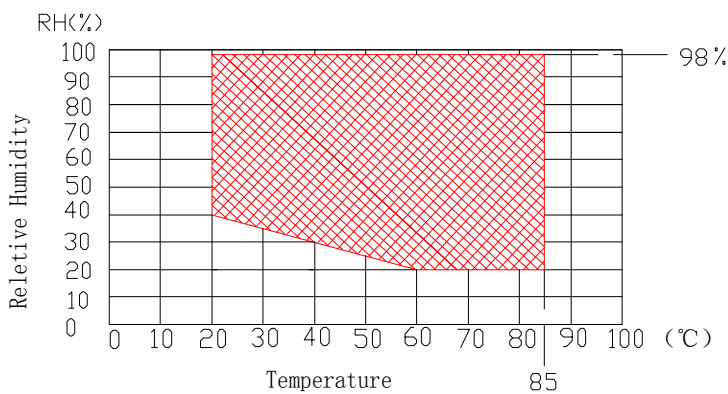
升温时间: -20℃ ~ +100℃ within 45min (空载时)

降温时间: +20℃ ~ -20℃ within 30min (空载时)

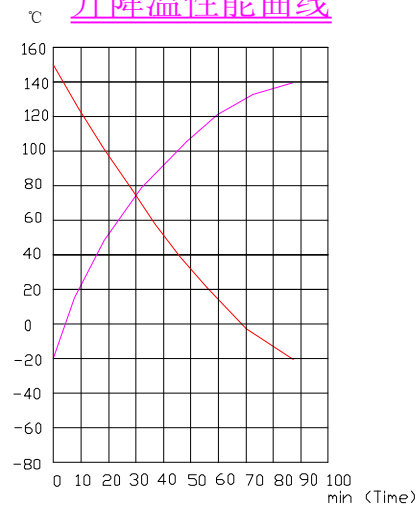
控制稳定度: 温度 ±0.5℃ ; 湿度 ±1.0%RH

控制均匀度: 温度 ±2.0℃ , 湿度 ±3%RH

温、湿度范围图

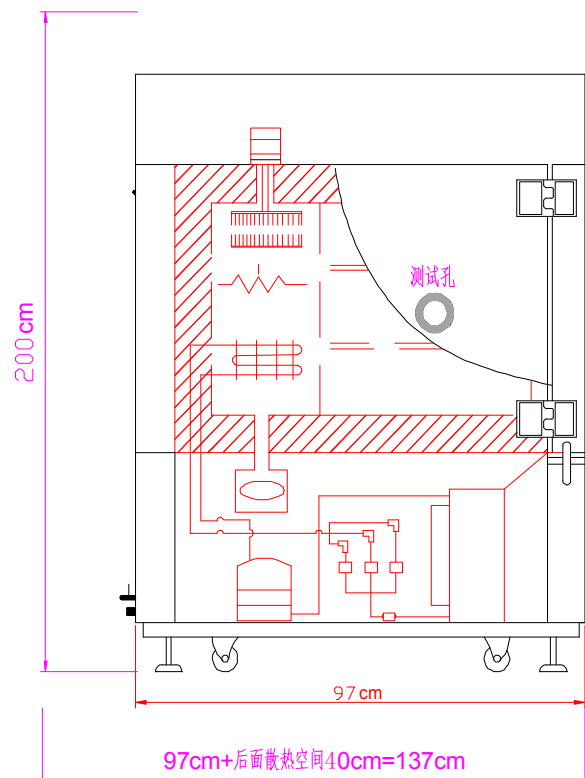
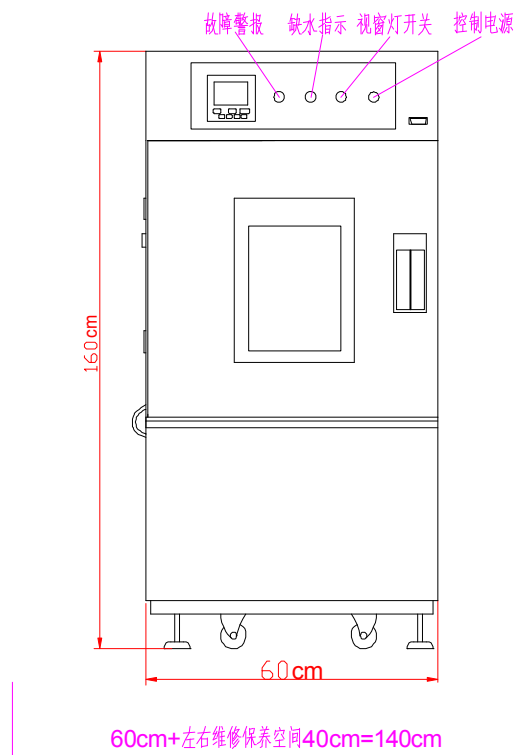


升降温性能曲线



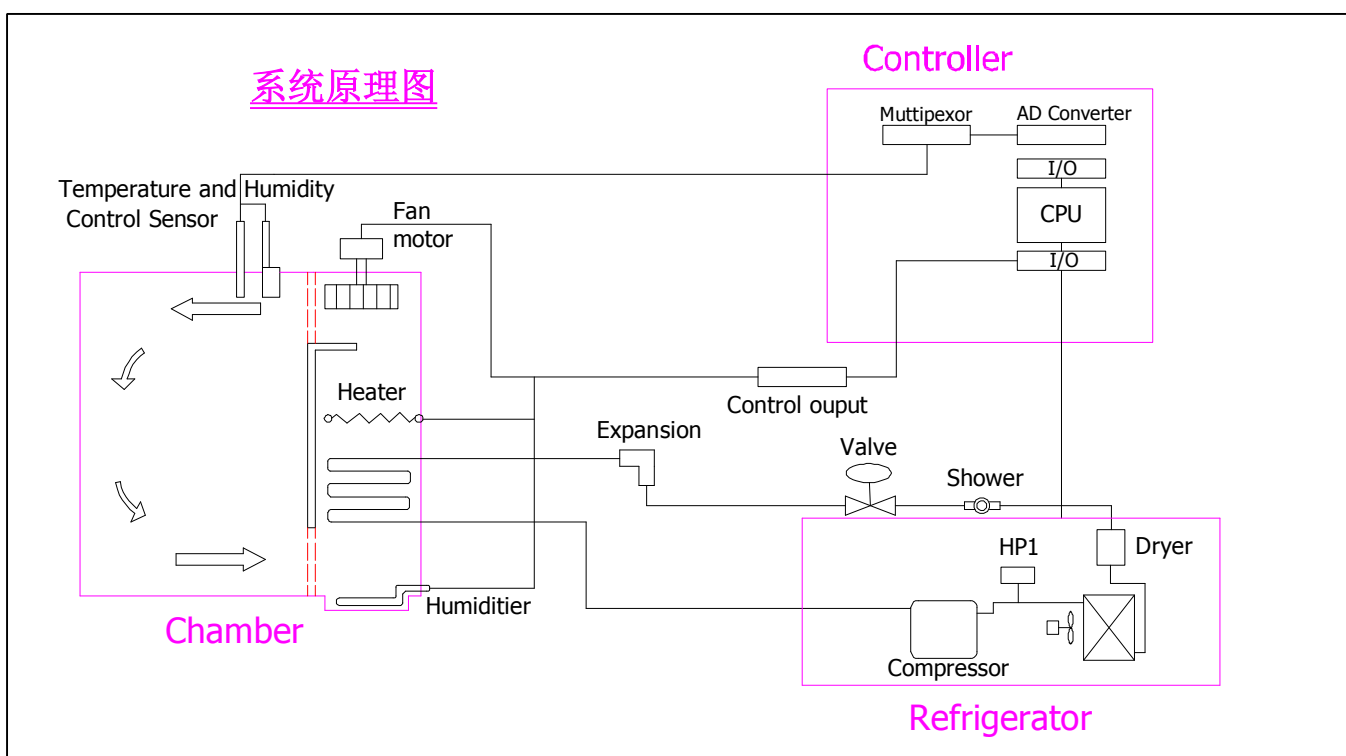
二、结构

1. 尺寸:a. 内部尺寸:W40×H50×D40cm.
- b. 外部尺寸:W60×H160×D97cm
- c. 空间要求:W140×H200×D137cm



2. 材质:
 - a. 内箱材质: 镜面不锈钢板 (SUS#304) .
 - b. 外箱材质: 一级不锈钢板 (SUS#304) .
 - c. 底座材质: 国标角铁.
 - d. 保温材质: 硬质 Polurethane 发泡+玻璃棉.
3. 送风循环系统:
 - a. 60W 马达 1 只
 - b. 加长轴心.
 - c. 多翼式风轮.
 - d. 特殊可调百页送风循环系统.
4. 箱门: 单开门, 左开, 把手在右边.
 - a. 窗口: 三层真空层.
 - b. 门扣: 嵌入式无反作用平面把手.
 - c. 后钮: SUS#304.
 - d. 视窗灯: 13W.
5. 测试孔: 机体左侧 50mm 孔 1 只, 附不锈钢孔盖 1 只, 硅胶塞头 1 只.

三、系统:



1. 制冷系统:

- a. 压缩机: 法国泰康全密闭式压缩机.
- b. 冷媒: 环保冷媒 R-404A.
- c. 冷凝器: 风冷式冷凝器.
- d. 蒸发器: 鳍片式蒸发器.
- e. 其它原件: 干燥剂 (ACLO), 电磁阀 (日本路营); 油份分离器 (欧美 ALCO) 等制冷配件均采用进口件.

控制器图片



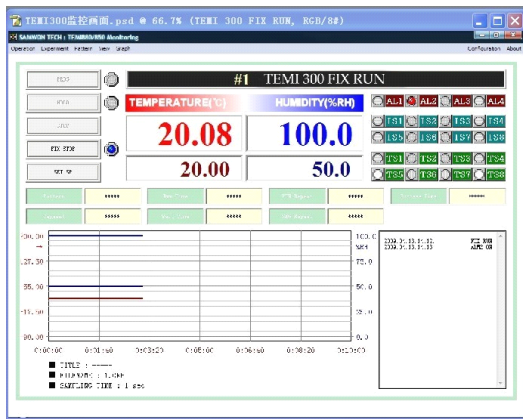
2. 控制系统:

- a. 控制器: 采用韩国进口 TEMI 300 温、湿度控制器 (见上)

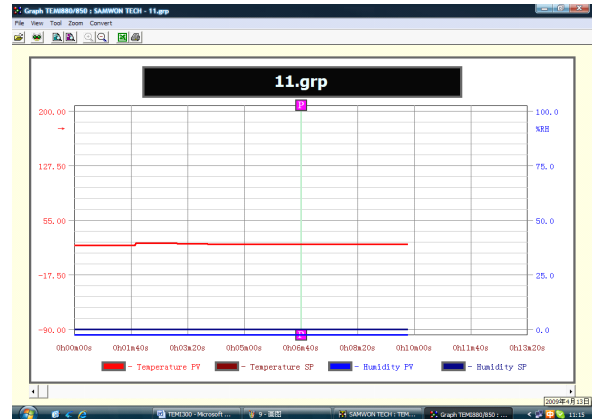
(1). 控制器规格:

- 控制器尺寸:96×96mm.
- 精度:温度±0.1℃+1digit; 相对湿度±0.1%+1digit .
- 斜率:温度 0.1~9.9℃可设定;.
- 具有上下限待机及警报功能.
- 6组 P. I. D 控制参数设定, P. I. D 自动演算.
- 具有断电程序记忆, 复电后自动启动并接续执行程序功能.
- 具有预约启动功能; 日期, 时间调整功能.
- 具有通讯接口控制功能(软件可配送).

电脑监控画面



运行监控画面



历史曲线画面

(2). 画面显示功能:

- 英文按键操作.
- 可显示目前执行程序号码, 段次, 剩余时间及循环次数.
- 运转累计时间功能.
- 温、湿度程序设定值以图形曲线显示, 具实时显示程序曲线执行功能.
- 故障提示画面显示.
- 按键锁定功能.

(3). 程式容量及控制功能:

- 程式容量:最多 10 程式组, 100 程式段, 每段可设定时间 0~99Hour59Min.
- 程式循环:每一个程式组可循环 999 次, 也可以进行部分循环和程式链接.
- 程式编辑:具有编辑、清除、插入等功能, 每页可输入 4 个段次温度及时间.

b. 主要电器组件及产地:

- 加热器:鳍片式散热管形不锈钢电热器
- 加湿器:外置式不锈钢电湿器
- 交流接触器:LG
- 热继电器:LG
- 中间继电器:OMRON,
- 时间继电器:CKC
- 超温保护器:台湾
- 电源总开关:三菱
- 固态继电器:台湾,
- 干烧保护器:意大利

c. 安全保护装置:

- (1) . 空焚防止开关 1 组
- (2) . 压缩机过热保护开关 1 组
- (3) . 压缩机过电流保护开关 1 组
- (4) . 无熔丝过载保护开关 1 组
- (5) . 高压保护开关
- (6) . 线路保险丝及全护套式端子

四、 标准配置：

- 不锈钢 SUS#304 格栅试料放置架 2 片, 试料每层不大于 10 公斤.
- 备用保险丝 1 份.
- 备用专用湿布 1 份.

- #### 五、 提供的档案：
1. 售后服务承诺书 交货时提供一份
 2. 操作使用说明书 交货时提供一份

六、 安装调试及验收：

1. 需方负责根据供方的要求提供设备安装所需的所有外部条件，并负责将设备就位，相应其它部件、附件处于可安装状态。
2. 供方负责在需方所在地进行现场安装调试，并提供安装调试记录，安装调试完成后，由供需双方人员在调试验收报告上签字认可。

七、 要求周围环境：

- 1、本机器使用电源要求：
 - a. 电源 :AC、单相、50/60HZ、220V、3.5KW.
※电压变动允许值：定格电压的±10%
 - b. 最大负荷容量：3.5KVA
 - c. 最大电流：16A
- 2、使用环境温度要求：0℃~33℃
- 3、性能保证温度环境要求：5℃~28℃
- 4、使用环境相对湿度要求：≤85%R.H
- 5、使用环境大气压：86~106K
- 6、试验箱应水平放置于通风良好的试验室内，周围无强烈振动, 无强烈电磁场影响, 无高浓度粉尘及易燃、易爆、可挥发性、腐蚀性的物质, 无阳光直射或其他热源直接辐射（相当重要）