

工业用压力变送器

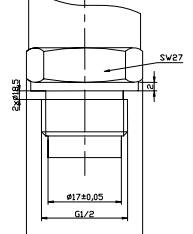
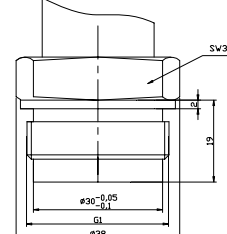
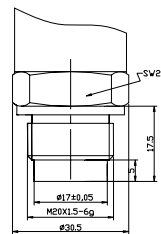
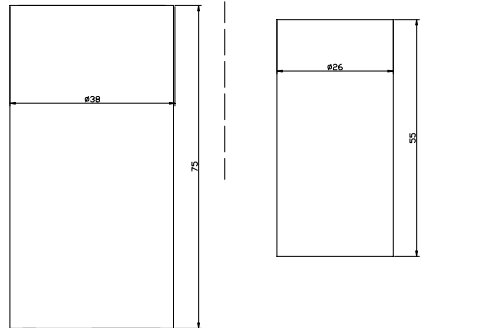
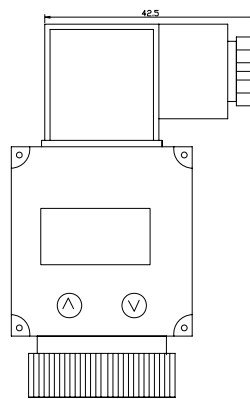
型号: **SKS-P101D** (LED 现场显示)

产品描述

SKS-P101D 系列低量程带 LED 现场显示压力变送器是采用具有世界先进水平的电子陶瓷技术, 测量元件内无介质液体。它具有抗过载、抗冲击能力强、线性好、长期稳定性高、温度范围宽、耐腐蚀等特点。使用于军工、科研、航天、石油、化工、电力、海洋等领域。



外形尺寸



应用领域

- ◆ 机械工程应用方面
- ◆ 各种水压, 气压的测量
- ◆ 医疗卫生应用
- ◆ 食品及饮料加工行业
- ◆ 一般工业控制领域

特点

- ◆ 0...2mbar 到 0...600bar
- ◆ 直接现场示
- ◆ 陶瓷技术、测量元件无介质液体
- ◆ 准确度高, 性能稳定, 温漂小
- ◆ 抗过载、抗冲击能力强、线性好
- ◆ 长期稳定性高
- ◆ 温度范围宽、耐腐蚀

备注: 以上外形图仅供参考, 具体尺寸以实物为准。

技术规格

量程:	2mbar, 4mbar, 10mbar, 25mbar, 60mbar, 100mbar; 0.2bar, 0.4bar, 0.6bar, 1bar, 1.6bar, 2.5bar, 4bar, 6bar; (小于 25mbar 只适应气压测量, 不适应油压测量) 10bar, 16bar, 25bar, 40bar, 60bar, 100bar, 160bar, 250bar, 400bar, 600bar;
综合精度:	0.25%FS; 0.1%FS
非线性:	满量程的 0.2%
可靠性:	满量程的 0.05%
输出信号:	4-20mA (两线制)
供电电压:	24(12~36)VDC (放大信号)
工作温度范围:	-40~80°C
补偿温度范围:	0~70°C
过载压力:	150%FS
介质材料:	压力接头材质为不锈钢, 外壳材质为不锈钢或硬制铝
电气连接:	赫斯曼接头 (DIN), M12 四芯接头, 航空插件, 直接引线等 (可按要求定制)
压力连接:	G1/4, G1/2, 1/2NPT, 1/4NPT, M12*1.5 等 (可按客户要求定制)

电气接线方式

电气接头	2 线 (4-20mA)		
赫斯曼插头 	引脚	功能	颜色
	1	电源+/信号+	红色
	2	电源-/信号-	黑色
	3	---	---

备注:

选择不同的电气连接, 接线时请参考我们上面提供的对应的接线方法, 如果带电缆线, 参考各线的颜色来接线即可, 如不带电缆线, 须按引脚的功能来接线。

订购指南

型号	量程(bar)	输出信号	螺纹接口	电气连接	其它要求
SKS-P101D	--	---	---	---	---
订货举例: SKS-P101D-50Bar-4/20mA-G1/2- 赫斯曼接头					

上海适科暖通机电设备科技有限公司

上海市普陀区白兰路137弄绿洲广场A座1703室

Tel:+86-21-51083017 Fax:+86-21-31001083

E-mail: sikoins@126.com

www.siko-ins.com

传感与控制

