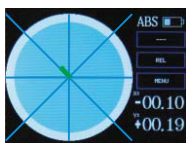


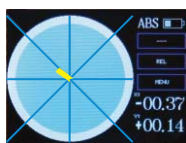


ISE-2DT

- 符合企业标准
- 彩色LCD触摸屏
- X-Y二维测量
- 采样频率可设定
- 可设置公差并用不同颜色显示



公差范围内(绿色)

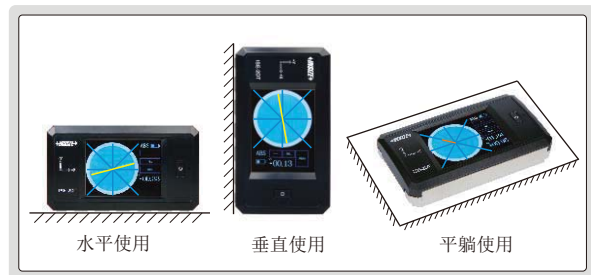
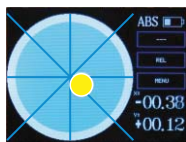
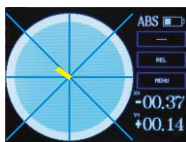


轻微超差(黄色)



严重超差(红色)

- 线段或水泡显示倾斜方向



水平使用

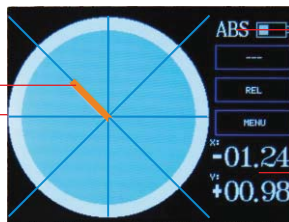
垂直使用

平躺使用

### 技术参数

型号	ISE-2DT
测量范围	±30°
分辨率	0.01°, 0.1mm/m
精度	±0.03° (范围0~3°) ±0.05° (范围>3°)
电源	可充电锂电池
尺寸	115×66×23mm
重量	224g

彩色LCD触摸屏



倾斜方向

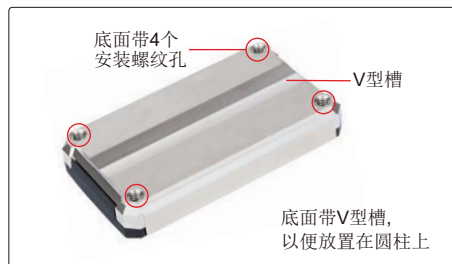
绝对/相对  
测量模式

倾斜角度



LED照明灯

充电和接口输出



底面带4个  
安装螺孔

V型槽

底面带V型槽，  
以便放置在圆柱上

“FLAT”模式适合调平有四个脚的物品。  
输入物体的尺寸后,可直接显示每个脚需要调整的高度

P1应调高2.96mm  
P2应调高4.00mm

ABS X: -00.34  
Y: +00.12

P1 2.96 0.5t  
P2 4.00 0.8t

P3 0.00 0.0t

P4为悬空脚  
P3不需要调节

### 标准配置

主机	1个
USB连接线	1个

### 可选附件

数据线及软件	ISE-2DT-SOFTWARE
--------	------------------