

D660 透平测量系统

快速精密的测量

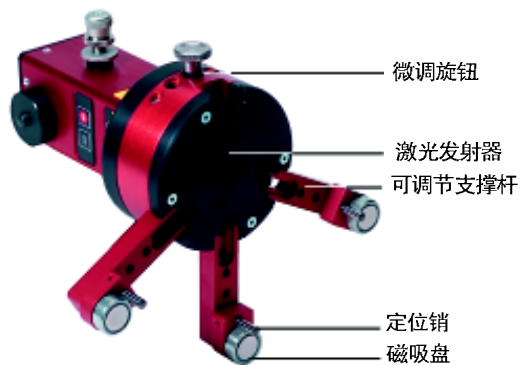


该系统用于透平隔板同心度测量,显示精度为 0.001mm)。D660 标准配置测量直径范围是 150mm-1700mm) (超出这一范围的设备可以向 Damalini 订制相应附件), 测量距离为 40 米 (132 英尺)。

系统自动计算各隔板之间轴心在水平和垂直两上方向上的相对位置。最多测量和存储的点数为 600 点。

激光发射器

激光发射器有三个带磁力的刚性支撑杆,支撑杆可调节以适应不同直径的测量对象。坚固的设计可以保证最高的测量精度。激光束可以非常简便地进行水平和垂直方向的微调。



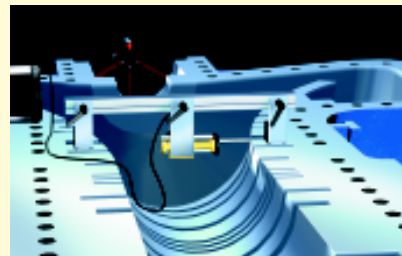
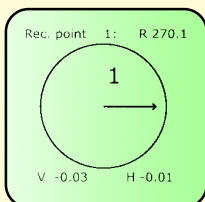
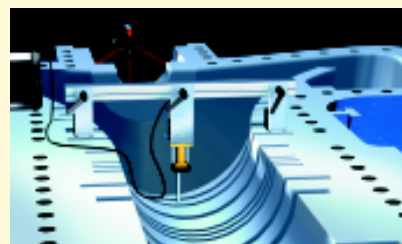
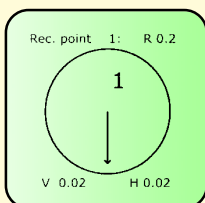
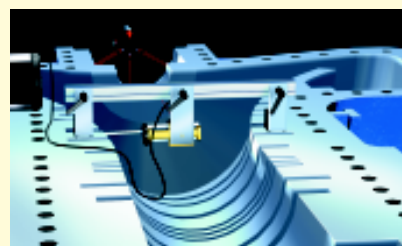
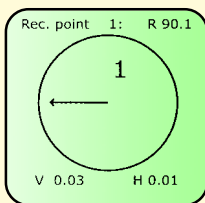
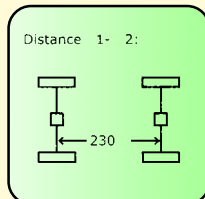
激光探测器

探测器支架为刚性,连接于横梁,对于大直径设备可加扩展横梁和加长探杆。探测器支架可旋转,同时探测器可在滑杆上上下滑动。磁吸座可固定在横梁上的任意位置,当测量对象直径不同时,这种设计大大简化了测量过程中横梁的移动和固定工序。



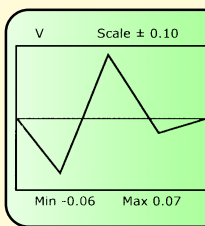
测量过程

启动半圆测量程序: 输入测量点数和各测量点间的距离。然后根据显示单元提示放置探测器的在相应的测点上。记录下三个方向 (9-6-3) 点的测量值。电子倾角计会给出探测器的准确倾角。

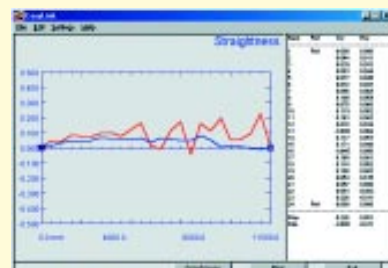


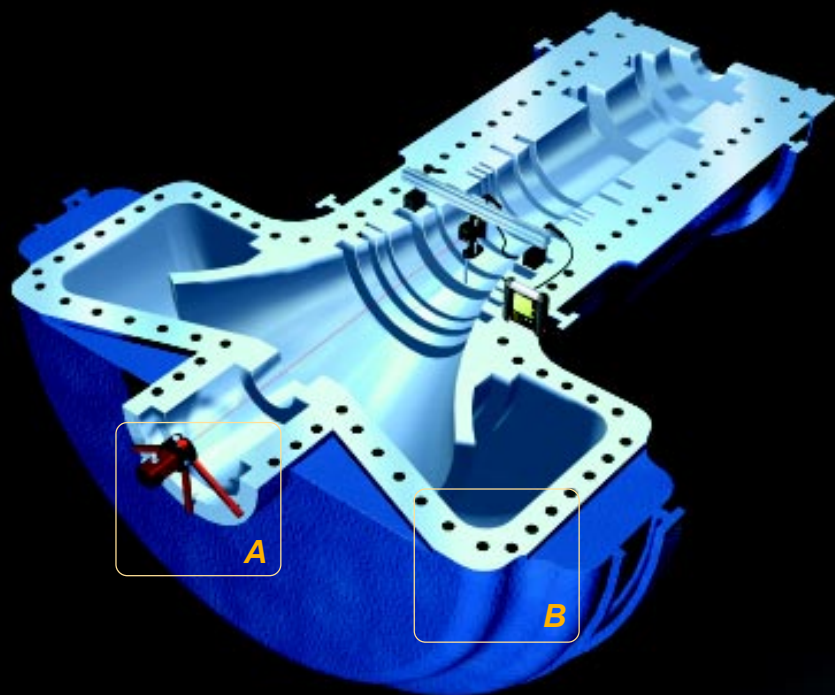
测量结果

Ready:
1 V 0.00 H 0.00
Distance: 230 H -0.01
Distance: 200 H 0.00
3 V 0.07 H 0.00
Distance: 175 H -0.01
4 V -0.01 H -0.01
Distance: 210 H 0.00
5 V 0.00 H 0.00
Ref. points
1 5



测量结束后,显示单元以数据列表和图形的方式显示最终测量结果。





A. 测量透平隔板和轴承支撑的同心度



B. 用 D22 (选项) 测量透平剖分面的平面度

D660 典型应用

电厂

- 汽轮机隔板同心度测量

石化

- 小型汽轮机
- 烟机透平的半园同心度

