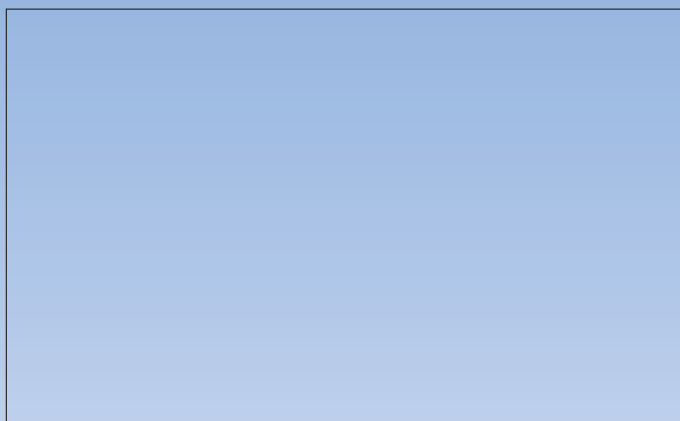




意大利道茨的产品系列：

- ◇ A系列柱塞泵
- ◇ PDP系列计量泵
- ◇ B/BR系列液压隔膜泵
- ◇ D系列机械隔膜泵
- ◇ FM系列机械隔膜泵
- ◇ GA/SDP系列电磁隔膜泵
- ◇ 计量泵附件
- ◇ HA/HB系列全自动干粉投加系统
- ◇ 全系列电动搅拌器

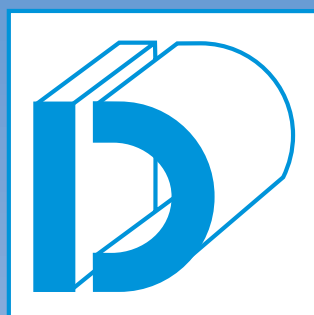


DOSEURO[®]

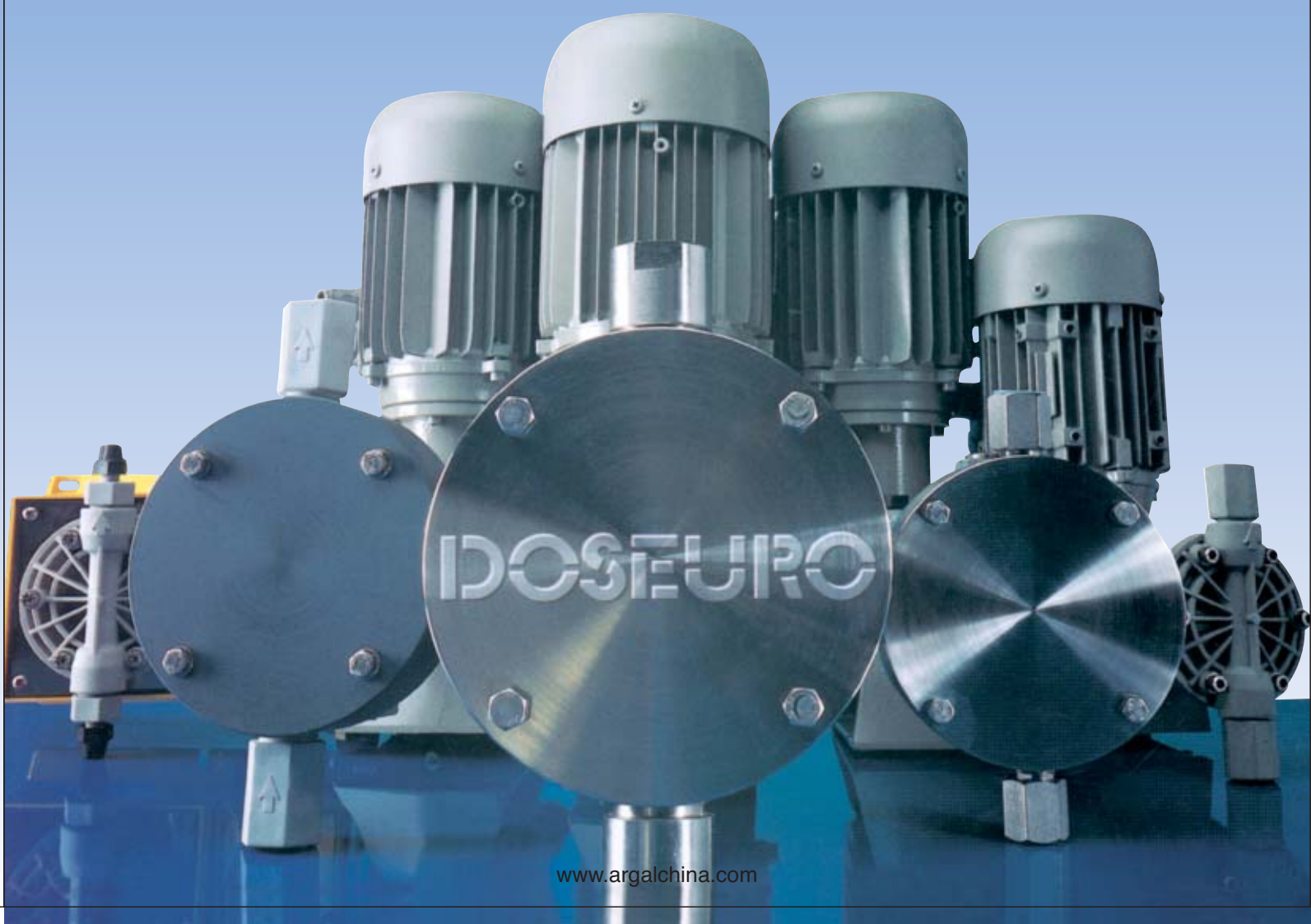


意大利道茨计量泵

metering pumps



DOSEURO®



We make fluid's world move

品质 经验 创新

公司简介

意大利道茨公司总部位于米兰，DOSEURO计量泵是欧洲历史最悠久的品牌之一。几十年来，道茨公司坚持不懈的产品研发，使产品始终在世界计量泵领域保持领先的地位，产品各个阶段都实施连续的质量控制及严格的检测过程，使得我们每种产品都具有极高的可靠性。

道茨计量泵严格按照欧盟相关标准和API675标准制造，确保产品的使用寿命和计量精度，而且合理化的设计保证我们的产品具有最优化的性价比。

道茨公司在全球多个国家地区设有销售服务机构，通过完善的营销网络及专业化的服务为客户提供最好的技术支持。

作为意大利道茨公司的中国合作伙伴，艾格尔化工泵（大连）有限公司是意大利独资企业，工厂设在大连经济技术开发区，公司为高科技型企业。

艾格尔公司依靠企业信誉及道茨泵优良的性价比，建立了以专业代理商为主的遍布全国的营销网络，从而能够更快捷、更有效的服务于广大用户。



材料一览表

CERAMIC 陶瓷	PP 聚丙烯
NBR 腈基丁二烯橡胶	PVC 聚氯乙烯
FPM 氟橡胶	PVDF 聚偏二氟乙烯
S.S 316 不锈钢316	PTFE 聚四氟乙烯
S.S 420 不锈钢420	PYREX 耐热玻璃
POLYURETHANE 聚氨酯	EPDM 乙丙橡胶



道茨产品系列



GA/SDP系列电磁计量泵

流量范围: 1-22 L/H

压力范围: 1-15 bar

控制方式: 手动调节、自动调节: 包括脉冲信号+模拟信号

详见第4、5页



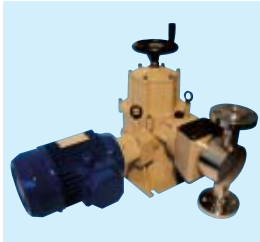
A系列柱塞计量泵

流量范围: 0.8-1042 L/H (单泵头)

压力范围: 4.5-95 bar

控制方式: 手动调节、自动化远程控制: 包括4-20mA电流信号、0.21-1.03Bar气压信号

详见第5、6、7页



PDP系列计量泵

流量范围: 1.3-4000L/H (单泵头)

压力范围: 2.5-250bar

控制方式: 手动调节、自动化远程控制: 包括4-20mA电流信号、0.21-1.03Bar气压信号、或PROFIBUS通信协议等多种控制方式

详见第8、9页



B/BR系列液压隔膜泵

流量范围: 1.5-1068L/H (单泵头)

压力范围: 4.7-20bar

控制方式: 手动调节、自动化远程控制: 包括4-20mA电流信号、0.21-1.03Bar气压信号

详见第10、11页



D/FM系列机械隔膜泵

流量范围: 4.5-574 L/H (单泵头)

压力范围: 1.5-14bar

控制方式: 手动调节、自动化远程控制: 包括4-20mA电流信号、0.21-1.03Bar气压信号

详见第12、13页



计量泵附件

包括底阀、注射阀、背压阀、安全阀、脉冲阻尼器、搅拌器等

详见第14页



高分子聚合物自动配置投加系统

配置范围: 200L-5000L/H, 广泛应用于市政或工业废水及饮用水净化等领域

详见第15页

GA/SDP

GA系列电磁计量泵

- 特点：
- ★ 双球阀设计，计量精确
 - ★ 驱动端和液力端机械分离，防止意外情况下对电磁驱动部分腐蚀
 - ★ 聚碳酸酯保护外罩
 - ★ 结构小巧紧凑，可壁挂式安装

型号	流量 L/H	压力 bar	冲程长度 mm	冲程频率 strokes/min	重量 Kg	吸程 m	功率 kw
GA	2	8	0.6	100	4	1	0.03
	5	5	1	100			
	8	2	1.7	100			

SDP系列电磁计量泵

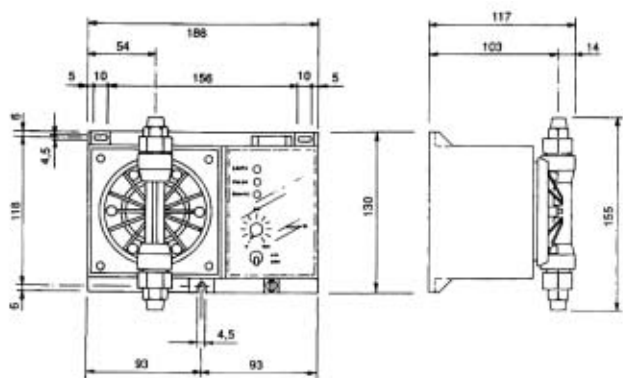
- 抗腐蚀的PP加强外壳；LCD显示
- IP65 防护等级，防尘防喷水
- PP, PVC, SS316, PTFE, PVDF多种泵头材质可供选择
- 多种供电形式，标准230V 50Hz/60Hz，也可以根据现场要求提供110V-50/60Hz；24V等
- 可实现手动调节、自动调节，包括脉冲信号和模拟信号，集PH、余氯、电导控制加药于一体



技术参数

型号	流量	冲程量	最大压力	冲程长度	冲程次数	功率	电流	连接尺寸	吸程
	l/h	ml/imp	bar	mm	strokes/min	watt	Ampere	De-Di	mcl
115	1	0,14	15	0,8	120	37	0,16	06/04	2
	2	0,33	10						
	3	0,42	5						
	5	0,69	2						
210	2	0,28	10	0,8	120	37	0,16	06/04	2
	3	0,41	7						
	5	0,69	4						
	7	0,97	2						
507	5	0,69	7	1	120	37	0,16	06/04	2
	7	0,97	4						
	8	1,11	2						
512	5	0,69	12	1	120	58	0,25	06/04	2
	7	0,97	5						
	10	1,38	2						
810	8	1,11	10	1,4	120	58	0,25	06/04	2
	10	1,39	5						
	13	1,81	2						
154	15	2,08	4	2,2	120	58	0,25	06/04	2
	16	2,22	2						
	17	2,36	1						
203	20	2,6	3	2,2	120	58	0,25	06/04	2
	22	3,05	1						

GA外形尺寸图



A 系列柱塞式计量泵技术参数

型号	减速比	冲程频率 strokes/min	流量 l/h		最大压力 (bar)	连接尺寸 (英寸) SS 316	电机	柱塞直径 mm	冲程长度 mm	净重 kg		
			50 Hz									
A-125N-8	I	35	1.1	95	1/2" G.m.	Kw 0.18 3 Ph ~ 1400 rpm	8	12.5	9			
	F	58	1.9									
	C	96	3.1									
A-125N-12	B	116	3.7	88		1/2" G.m.	or Kw 0.18 1 Ph ~ 1400 rpm			12	12.5	9
	I	35	2.6									
	F	58	4.4									
A-125N-14	C	96	7.2	65		1/2" G.m.	or Kw 0.18 1 Ph ~ 1400 rpm			14	12.5	9
	B	116	8.6									
	I	35	6.7									
A-125N-16	F	58	7.8	50		1/2" G.m.	Kw 0.25 3 Ph ~ 1400 rpm			16	17.5	11
	C	96	13									
	B	116	15.6									
A-175N-8	F	70	3.3	95	1/2" G.m.	or Kw 0.25 1 Ph ~ 1400 rpm	8	17.5	11			
	C	96	4.5									
	B	120	5.6									
A-175N-12	F	70	7.4	95		1/2" G.m.	or Kw 0.25 1 Ph ~ 1400 rpm			12	17.5	11
	C	96	10.1									
	B	120	12.6									
A-175N-14	F	70	11.3	95		1/2" G.m.	or Kw 0.25 1 Ph ~ 1400 rpm			14	17.5	11
	C	96	15.4									
	B	120	19.3									
A-175N-16	F	70	14.7	75		1/2" G.m.	Kw 0.25 1 Ph ~ 1400 rpm			16	17.5	11
	C	96	20.1									
	B	120	25.2									
A-175N-18	F	70	16.8	59	1/2" G.m.	or Kw 0.25 1 Ph ~ 1400 rpm	18	17.5	11			
	C	96	23									
	B	120	28.6									
A-250N-12	F	56	8.5	95	1/2" G.m.	Kw 0.55 or 0.75 3 Ph ~ 1400 rpm	12	25	20			
	C	96	14.5									
	B	112	16.9									
A-250N-14	F	56	11.6	95		1/2" G.m.	or Kw 0.55 or 0.75 1 Ph ~ 1400 rpm			14	25	20
	C	96	19.8									
	B	112	23.1									
A-250N-16	F	56	15.1	95		1/2" G.m.	or Kw 0.55 or 0.75 1 Ph ~ 1400 rpm			16	25	20
	C	96	25.8									
	B	112	30									
A-250N-18	F	56	19.2	79		1/2" G.m.	or Kw 0.55 or 0.75 1 Ph ~ 1400 rpm			18	25	22
	C	96	32.9									
	B	112	38.3									
A-250N-20	F	56	23.7	95	1/2" G.m.	or Kw 0.55 or 0.75 1 Ph ~ 1400 rpm	20	25	22			
	C	96	40.6									
	B	112	47.3									
A-250N-22	F	56	28.7	79	1/2" G.m.	or Kw 0.55 or 0.75 1 Ph ~ 1400 rpm	22	25	22			
	C	96	49.1									
	B	112	57.4									

A

- 特点:
- ★ 计量精度高, 耐高温, 高压
 - ★ 抗腐蚀性能卓越, 根据输送介质特点有多达12种液力端材料组合
 - ★ 可实现多泵头结构, 既能提高流量也可以输送不同介质
 - ★ 结构相对简单, 便于维护



A175

A系列柱塞式计量泵

编 码	过流部件材质					
	泵 头	柱 塞	柱塞密封	阀 球	阀 座	阀密封
06	PP	CERAMIC	FPM	PYREX	PP	FPM
07	PP	S.S. 316	NBR	S.S. 316	PP	FPM
11	S.S. 316	S.S. 316	NBR	S.S. 316	S.S. 316	FPM
13	PVC	CERAMIC	FPM	PYREX	PVC	FPM
14	S.S. 316	S.S.+CROME OXIDE	POLYURETHANE	S.S. 316	S.S. 316	FPM
17	S.S. 316	CERAMIC	FPM	S.S. 316	S.S. 316	FPM
19	S.S. 316	S.S. 316	FPM	S.S. 316	S.S. 316	FPM
20	PVC	S.S. 316	NBR	PYREX	PVC	FPM
21	S.S. 316	S.S. 316	PTFE	S.S. 316	S.S. 316	FPM
26	PVDF	CERAMIC	FPM	PYREX	PVDF	FPM
32	S.S. 316	S.S. 420	NBR	S.S. 316	S.S. 316	FPM
41	S.S. 316	CERAMIC	POLYURETHANE	S.S. 316	S.S. 316	FPM

(特殊配置请与DOSEURO工程师查询)

识别码

A	125N	38	/	F	11	DV
A系列柱塞计量泵	冲程长度	柱塞直径		冲程频率	过流部件材质	特殊标注

型号	减速比	冲程频率 strokes/min	流量 l/h 50 Hz	最大压力 (bar)		连接尺寸 (英寸)		电机	柱塞直径 mm	冲程长度 mm	净重 kg							
				SS 316	PVC	SS 316	PVC				SS 316	PVC						
A-125N-6	F C B	58 98 116	0,8 1,3 1,6	20	10	1/2" G.m.	Kw 0.18 3 Ph ~ 1400 rpm	6	12.5	8,5	7,5							
A-125N-11	I F C B	35 58 98 116	2,4 4 6 8															
A-125N-17	I F C B	35 58 98 116	6 10 16 20															
A-125N-25	I F C B	35 58 98 116	13,2 22 36 44															
A-125N-30	I F C B	35 58 98 116	18,7 31 51 62	14														
A-125N-38	I F C B	35 58 98 116	30 50 82 100	9														
A-125N-47	I F C B	35 58 98 116	47 78 129 156	5.5														
A-175N-6	F C B	70 96 120	1,3 1,7 2,2	//								1/2" G.m.	Kw 0.25 3 Ph ~ 1400 rpm	6	17.5	11	10	
A-175N-11	F C B	70 96 120	6 8 10															
A-175N-17	F C B	70 96 120	17 24 30	20	10													
A-175N-25	F C B	70 96 116	37 51 64	20	10													
A-175N-30	F C B	70 96 120	52 72 90															
A-175N-38	F C B	70 96 120	83 115 144	13	20													
A-175N-47	F C B	70 96 120	130 180 226	8.5	13	8.5	10											
A-175N-54	F C B	70 96 120	168 232 290	6.5	10	6.5	10	3/4" G.m.	Kw 0.25 1 Ph ~ 1400 rpm	53.98	15,5							12
A-175N-64	F C B	70 96 120	236 326 408	4.5	7	4.5	7											
A-250N-25	F C B	56 96 112	43 73 86	20	//		1/2" G.m.	25.4	25	21	//							
A-250N-38	F C B	56 96 112	96 164 192	20	//													
A-250N-47	F C B	56 96 112	150 257 300	17	20	10	3/4" G.m.	47.63	25	23	17							
A-250N-54	F C B	56 96 112	192 329 384	13	17	10												
A-250N-64	F C B	56 96 112	266 456 532	9.5	12	9.5	10	63.5	25	25,5	20							
A-250N-76	F C B	56 96 112	383 656 766	6.5	8.6	6.5	8.6					1" G.m.	76.2	26	20			
A-250N-89	F C B	56 96 112	521 893 1042	4.8	6.3	4.8	6.3	88.9	25	29	20							
A-350N-89	F C B	56 96 112	729 1249 1458	4		1 1/2" G.m.	Kw 0.75					88.9	35	35	24			

PDP

PDP系列计量泵

- 特点: ★ 符合API675标准, 广泛应用于石油化工等领域
 ★ 计量精度高, 优于±1%
 ★ 根据输送药液情况, 多种液力端形式可供选择



AP-AI材质说明

部 件	32	41
泵 头	S.S. 316L	S.S. 316L
柱 塞	S.S. 420 Temp.	CERAMIC
密 封	COT+NBR	COT+NBR
阀 座	S.S. 316L	S.S. 316L
阀 球	S.S. 316L	S.S. 316L
阀密封	FPM	FPM

A-I系列材质说明

部 件	11	19	13	17	19
泵 头	S.S. 316L	PVC	S.S. 316L	S.S. 316L	S.S. 316L
柱 塞	S.S. 316L	CERAMIC	CERAMIC	CERAMIC	CERAMIC
密 封	NBR	FPM	FPM	FPM	AU
阀 座	S.S. 316L	PVC	S.S. 316L	S.S. 316L	S.S. 316L
阀 球	S.S. 316L	PYREX/PTFE	S.S. 316L	S.S. 316L	S.S. 316L
阀密封	FPM	FPM	FPM	FPM	FPM

高压泵技术数据 AP-AI250-25mm 冲程

型 号	减速特征		流量 l/h	最大压力 bar(Kg/cm ²)			柱塞直径 Ø mm	连 接 法 兰		
	减速比	冲程数 50hz		S.S. 316				螺 纹 Ø G.m.	UNI	ANSI
				0.55 Kw	0.75 Kw	1.1 Kw				
AP-A I 250-8	I	35	2,2	250	//	//	8	1/2"	15	1/2"
	F	60	3,8							
	C	96	6,1							
	B	120	7,6							
AP-A I 250-12	F	60	8,8	250	//	//	12	1/2"	15	1/2"
	C	96	14,2							
	B	120	17,6							
AP-A I 250-16	F	60	16,1	150	203	248	16	1/2"	15	1/2"
	C	96	25,8							
	B	120	32,2							
AP-A I 250-22	F	60	30,8	79	107	131	22	1/2"	15	1/2"
	C	96	49,3							
	B	120	61,6							
AP-A I 250-25	F	60	42	61	83	102	25	1/2"	15	1/2"
	C	96	67							
	B	120	84							
AP-A I 250-30	F	60	60	42	58	70	30	3/4"	20	3/4"
	C	96	97							
	B	120	120							
AP-A I 250-35	F	60	82	31	42	52	35	3/4"	20	3/4"
	C	96	132							
	B	120	164							

高压泵技术数据 AP-AI350-35mm 冲程

型 号	减速特征		流量 l/h	最大压力 bar(Kg/cm ²)				柱塞直径 Ø mm	连 接 法 兰		
	减速比	冲程数 50hz		S.S.316					螺 纹 Ø G.m.	UNI	ANSI
				1,1 Kw	1,5 Kw	2,2 Kw	3 Kw				
AP-A I 350-16	F	60	21,5	213	250	//	//	16	1/2"	15	1/2"
	C	96	34,5								
	B	120	43								
AP-A I 350-22	F	60	42,1	112	153	225	250	22	1/2"	15	1/2"
	C	96	67,4								
	B	120	84,3								
AP-A I 350-25	F	60	57	87	119	174	204	25	1/2"	15	1/2"
	C	96	89								
	B	120	114								
AP-A I 350-30	F	60	85	60	82	121	141	30	3/4"	20	3/4"
	C	96	136								
	B	120	170								
AP-A I 350-35	F	60	115	45	61	89	104	35	3/4"	20	3/4"
	C	96	184								
	B	120	230								
AP-A I 350-40	F	60	150	34	46	68	80	40	3/4"	20	3/4"
	C	96	240								
	B	120	300								
AP-A I 350-50	F	60	235	22	30	44	51	50	1"	25	1"
	C	96	376								
	B	120	470								

型号	减速特征		流量 l/h	最大压力 bar(Kg/cm ²)						柱塞直径 Ø mm	连接		
	减速比	冲程数 50hz		SS 316			PVC				螺纹 Ø G.m.	法兰	
				0,55 Kw	0,75 Kw	1,1 Kw	0,55 Kw	0,75 Kw	1,1 Kw			UNI	ANSI
A-I 250-6	I	35	1,2	40	//	//	10	//	//	6	1/2"	15	1/2"
	F	60	2										
	C	96	3,2										
A-I 250-11	B	120	4	40	//	//	10	//	//	11,11	1/2"	15	1/2"
	F	60	7										
	C	96	11,2										
A-I 250-18	B	120	14	40	//	//	10	//	//	17,46	1/2"	15	1/2"
	F	60	18,3										
	C	96	29,3										
A-I 250-25	B	120	36,6	40	//	//	10	//	//	25,4	1/2"	15	1/2"
	F	60	41										
	C	96	65,7										
A-I 250-30	B	120	82	40	//	//	10	//	//	30,16	1/2"	15	1/2"
	F	60	61										
	C	96	98										
A-I 250-38	B	120	122	26	36	40	10	//	//	38,1	1/2"	15	1/2"
	F	60	97										
	C	96	156										
A-I 250-47	B	120	194	17	23	28	10	//	//	47,63	3/4"	20	3/4"
	F	60	152										
	C	96	244										
A-I 250-54	B	120	304	13	18	22	10	//	//	53,98	3/4"	20	3/4"
	F	60	196										
	C	96	313										
A-I 250-64	B	120	392	9,5	13	16	9,5	10	//	63,5	1"	25	1"
	F	60	271										
	C	96	433										
A-I 250-76	B	120	542	6,6	9	11	6,6	9	10	76,2	1"	25	1"
	F	60	390										
	C	96	624										
A-I 250-89	B	120	780	4,8	6,6	8	4,8	6,6	8	88,9	1"	25	1"
	F	60	531										
	C	96	850										
A-I 250-98	B	120	1062	3,9	5,4	6,6	3,9	5,4	6,6	98,43	1"1/2	40	1"1/2
	F	60	651										
	C	96	1041										
A-I 250-108	B	120	1302	3,6	5,2	//	3,6	5,2	//	107,85	1"1/2	40	1"1/2
	F	60	782										
	C	96	1252										
A-I 250-120	B	120	1645	3,3	4,4	//	3,3	4,4	//	120,65	1"1/2	40	1"1/2
	F	60	1020										
	C	96	1645										

型号	减速特征		流量 l/h	最大压力 bar(Kg/cm ²)						柱塞直径 Ø mm	连接			
	减速比	冲程数 50hz		S.S. 316			PVC				螺纹 Ø G.m.	法兰		
				1,1 Kw	1,5 Kw	2,2 Kw	3 Kw	1,1 Kw	1,5 Kw			2,2 Kw	UNI	ANSI
A-I 350-25	F	60	57,5	40	//	//	//	10	//	//	25,4	1/2"	15	1/2"
	C	96	92											
	B	120	115											
A-I 350-30	F	60	85	40	//	//	//	10	//	//	30,16	1/2"	15	1/2"
	C	96	137											
	B	120	170											
A-I 350-38	F	60	136	37,5	40	//	//	10	//	//	38,1	3/4"	20	3/4"
	C	96	218											
	B	120	272											
A-I 350-47	F	60	213	24	32,8	40	//	10	//	//	47,63	3/4"	20	3/4"
	C	96	341											
	B	120	426											
A-I 350-54	F	60	274	18,7	25,5	37,5	40	10	//	//	53,98	1"	25	1"
	C	96	438											
	B	120	548											
A-I 350-64	F	60	379	13,5	18,5	27	31,6	10	//	//	63,5	1"	25	1"
	C	96	606											
	B	120	758											
A-I 350-76	F	60	546	9,4	12,8	18,8	22	9,4	10	//	76,2	1"	25	1"
	C	96	873											
	B	120	1092											
A-I 350-89	F	60	743	6,9	9,4	13,8	16	6,9	9,4	10	88,9	1"1/2	40	1"1/2
	C	96	1189											
	B	120	1486											
A-I 350-98	F	60	911	5,6	7,7	11,3	13	5,6	7,7	10	98,43	1"1/2	40	1"1/2
	C	96	1457											
	B	120	1822											
A-I 350-108	F	60	1095	5,1	7	10	//	5,1	7	10	107,95	1"1/2	40	1"1/2
	C	96	1753											
	F	60	1368											
A-I 350-120	C	96	2190	4,7	6,4	8,7	//	4,7	6,4	8,7	120,65	2"	50	2"
	F	60	1516											
	C	96	2426											
A-I 350-127	F	60	1835	4,2	5,8	7,9	//	4,2	5,8	7,9	127	2"	50	2"
	C	96	2935											
	F	60	2184											
A-I 350-140	C	96	3494	3,5	4,8	6,5	//	3,5	4,8	6,5	139,7	2"	50	2"
	F	60	2370											
	C	96	3800											
A-I 350-152	F	60	2370	2,9	4	5,5	//	2,9	4	5,5	152,40	2"	50	2"
	C	96	3494											
	F	60	2370											
A-I 350-160	C	96	3800	2,7	3,7	5	//	2,7	3,7	5	158,8	2"	50	2"
	F	60	2370											
	C	96	3800											

B

B/BR系列液压隔膜泵

- 特点：
- ★ 计量介质与驱动完全隔离，安全无泄露
 - ★ BR系列包含自动补油装置
 - ★ 可提供双层隔膜和隔膜破损报警装置
 - ★ 可用于含有微小颗粒的介质
 - ★ 多泵头结构，能提高流量并输送不同介质



部件材质

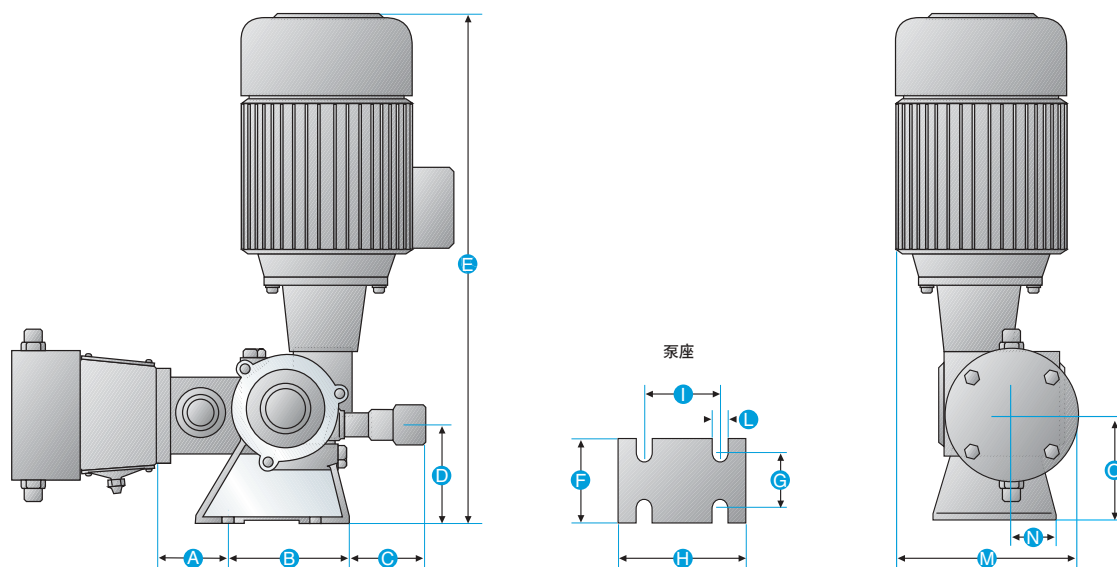
型式	泵头	柱塞	隔膜	柱塞密封	阀球	阀座	阀密封
08	PP	TEMPERED S.S. 420	PTFE/NBR	T-20	PYREX	PP	FPM
09	PVDF	TEMPERED S.S. 420	PTFE/NBR	T-20	PYREX	PVDF	FPM
10	S.S. 316	TEMPERED S.S. 420	PTFE/NBR	T-20	S.S. 316	S.S. 316	FPM
41	S.S. 316	TEMPERED S.S. 420	PTFE/NBR	T-20	PYREX	S.S. 316	FPM
43	PVC	TEMPERED S.S. 420	PTFE/NBR	T-20	PYREX	PVC	FPM

(特殊配置请查询)

识别码

B	125N	30	/	F	41	DV
液压隔膜计量泵	冲程长度	柱塞直径		冲程频率	过流部件材质	特殊标注

A、B系列外形尺寸图



	A	B	C	D	E	F	G	H	I	L	M	N	O
125	57	90	70	75	378	90	70	115	65	7	130	32	80
175	68	100	75	72	410	90	70	125	65	7	140	32	78
250	75	127	120	70	450	154	130	157	102	9	188	60	78

单位: mm

型号	减速比	冲程频率 strokes/min	流量 l/h	最大压力 (bar)		连接尺寸 SS 316 PVC	电机	柱塞 直径 mm	隔膜 直径 mm	冲程 长度 mm	净重 kg	
				SS 316	PVC						SS 316	PVC
B-125N-8	F	58	1,5	20	10	1/2" G.m.	Kw 0.18 3 Ph ~ 1400 rpm	8	50	12.5	9,5	8
	C	96	2,4									
	B	116	3									
B-125N-12	I	35	2,7	20	10	1/2" G.m.	Kw 0.18 3 Ph ~ 1400 rpm	12	50	12.5	9,5	8
	F	58	4,5									
	C	96	7,4									
B-125N-18	I	35	6,6	20	10	1/2" G.m.	Kw 0.18 3 Ph ~ 1400 rpm	18	70	12.5	10	9,5
	F	58	11									
	C	96	18									
B-125N-25	I	35	12,6	20	10	1/2" G.m.	Kw 0.18 3 Ph ~ 1400 rpm	25	70	12.5	10	9,5
	F	58	21									
	C	96	34									
B-125N-30	I	35	18	14	8	1/2" G.m.	Kw 0.18 1 Ph ~ 1400 rpm	30	90	17.5	10	9,5
	F	58	30									
	C	96	49									
B-125N-40	I	35	32,5	14	8	1/2" G.m.	Kw 0.18 1 Ph ~ 1400 rpm	40	90	17.5	11	11
	F	58	54									
	C	96	89									
B-175N-8	F	70	2,6	20	10	3/4" G.m.	Kw 0.25/Kw0.37 3 Ph ~ 1400 rpm	8	50	17.5	11,5	11
	C	96	3,5									
	B	120	4,4									
B-175N-12	F	70	7,6	20	10	3/4" G.m.	Kw 0.25/Kw0.37 3 Ph ~ 1400 rpm	12	50	17.5	12	11,5
	C	96	10,4									
	B	120	13									
B-175N-18	F	70	18	20	10	3/4" G.m.	Kw 0.25/Kw0.37 3 Ph ~ 1400 rpm	18	70	17.5	12	11,5
	C	96	24									
	B	120	32									
B-175N-25	F	70	36	20	10	3/4" G.m.	Kw 0.25/Kw0.37 3 Ph ~ 1400 rpm	25	70	17.5	12,5	12
	C	96	49									
	B	120	61									
B-175N-30	F	70	51	12	19	3/4" G.m.	Kw 0.25/Kw0.37 3 Ph ~ 1400 rpm	30	90	17.5	12,5	12
	C	96	69									
	B	120	88									
B-175N-40	F	70	92	12	19	3/4" G.m.	Kw 0.25/Kw0.37 3 Ph ~ 1400 rpm	40	90	17.5	12,5	12
	C	96	126									
	B	120	158									
B-175N-50	F	70	144	7,5	12	7,5	10	50	120	25	16	15
	C	96	197									
	B	120	247									
B-175N-55	F	70	174	6,3	9,5	6,3	9,5	55	120	25	16	15
	C	96	238									
	B	120	299									
B-175N-65	F	70	243	4,5	7	4,5	7	65	120	25	16	15
	C	96	333									
	B	120	418									
B-250N-40	F	56	105	12	10	1" G.m.	Kw 0.55 3 Ph ~ 1400 rpm	40	160	25	26	23
	C	96	180									
	B	112	210									
B-250N-50	F	56	165	12	10	1" G.m.	Kw 0.55 3 Ph ~ 1400 rpm	50	160	25	26	23
	C	96	282									
	B	112	330									
B-250N-55	F	56	200	12	10	1" G.m.	Kw 0.55 3 Ph ~ 1400 rpm	55	160	25	26	23
	C	96	342									
	B	112	400									
B-250N-65	F	56	278	9	9	1" G.m.	Kw 0.55 3 Ph ~ 1400 rpm	65	160	25	37	26
	C	96	476									
	B	112	556									
B-250N-75	F	56	371	6,6	6,6	1" G.m.	Kw 0.55 1 Ph ~ 1400 rpm	75	160	25	37	26
	C	96	636									
	B	112	742									
B-250N-90	F	56	534	4,7	4,7	1" G.m.	Kw 0.55 1 Ph ~ 1400 rpm	90	160	25	37	26
	C	96	915									
	B	112	1068									

D/FM

- 特点：
- ★ 计量介质与驱动部分完全隔离，安全无泄露
 - ★ 根据输送介质特点有多种泵头材料供选择
 - ★ D系列可实现多泵头结构，既提高流量也可以输送不同介质。
 - ★ 结构简单，便于维护



D/FM系列机械隔膜泵

型式	过流部件材质				
	泵头	隔膜	阀球	阀座	阀密封
11	S.S. 316	PTFE/NBR	S.S. 316	S.S. 316	FPM
12	PP	PTFE/NBR	PYREX	PVC	FPM
13	PVC	PTFE/NBR	PYREX	PVC	FPM
16	PVC	PTFE/NBR	S.S. 316	PVC	FPM
17	PP	PTFE/NBR	S.S. 316	PP	FPM
23	PVDF	PTFE/NBR	PYREX	PVDF	FPM

识别码

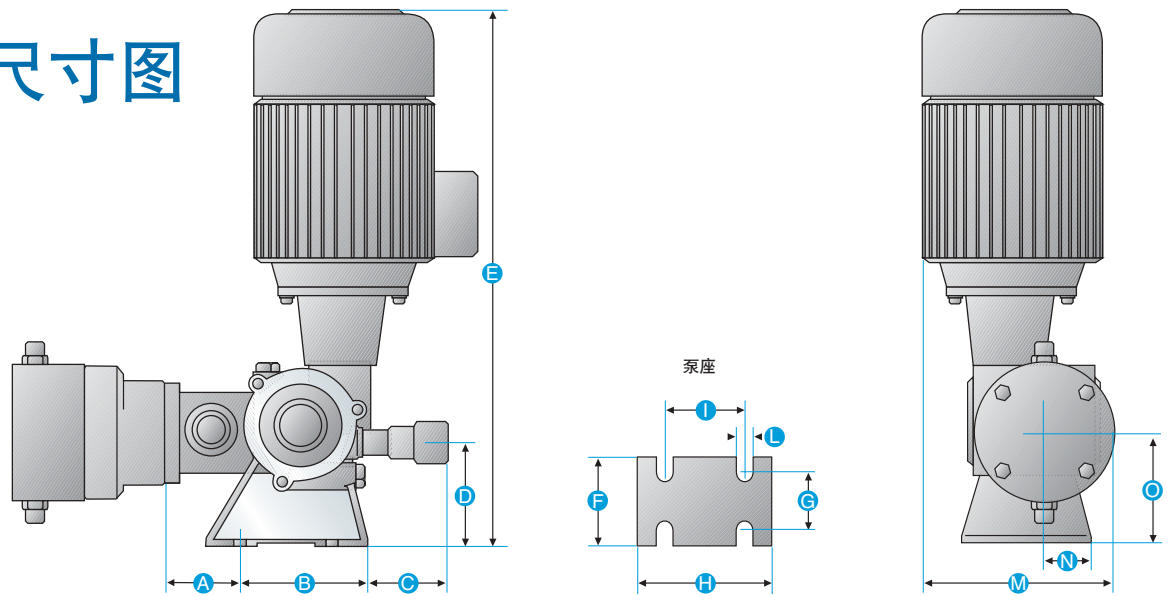
(特殊配置请查询)

D/FM	100N	70	/	B	11	DV
D/FM系列机械隔膜式计量泵	冲程长度	隔膜直径	冲程频率	过流部件材质	特殊标注	

型号	减速比	冲程频率 strokes/min	流量 L/H	最大压力 bar		连接尺寸		电机	隔膜直径 mm	冲程长度 mm	净重 kg	
				SS 316	PVC	SS 316	PVC				SS 316	PVC
FM-50-50	H	41	17	5		1/2" G.m.		Kw 0.09-3 Ph ~ 1400 rpm or Kw 0.09-1 Ph ~ 1400 rpm	50	5	5,5	4,5
	F	58	23									
	D	82	34									
	B	116	47									

型号	减速比	冲程频率 50 Hz	流量 L/H	最大压力 bar		连接尺寸		电机	隔膜直径 mm	冲程长度 mm	净重 kg	
				SS 316	PVC	SS 316	PVC				SS 316	PVC
FM-50-30	H	41	4,5	10		1/2" G.m.		Kw 0.09-3 Ph ~ 1400 rpm or Kw 0.09-1 Ph ~ 1400 rpm	30	5	5,5	4,5
	F	58	7									
	D	82	9,5									
	B	116	14									

D外形尺寸图



	A	B	C	D	E	F	G	H	I	L	M	N	O
100	57	90	70	75	378	90	70	115	65	7	130	32	80
101	68	100	75	72	410	90	70	125	65	7	140	32	78

(仅供参考, 详细尺寸可阅www.argalchina.com) 单位: mm

型 号	减速比	冲程频率 strokes/min	流 量 L/H	最大压力 bar			连接尺寸		电 机	隔膜直径 mm	冲程长度 mm	净 重 kg	
				SS 316	PP+FV	PVC	SS 316	PVC				SS 316	PVC
D-050N-30	I	35	4	14	-	10	1/2" G.m.	Kw 0.18 3 Ph ~ 1400 rpm	30	5	11	8	
	F	58	7										
	C	96	11.5										
D-050N-50	I	35	14	10			1/2" G.m.		50		12	8	
	F	58	24										
	C	96	41										
D-100N-70	I	35	45	5			1/2" G.m.	or	70		11	8	
	F	58	75										
	C	96	124										
D-100N-90	I	35	69	3			3/4" G.m.		90		12	8	
	F	58	115										
	C	96	190										
D-100N-105	I	35	94	1,5			1" G.m.	Kw 0.18 1 Ph ~ 1400 rpm	105		12	8.5	
	F	58	156										
	C	96	258										
D-100N-120	I	35	106	8			1/2" G.m.	~ 1400 rpm	120	10	14	10	
	F	58	177										
	C	96	292										
D-101N-70	F	70	90	5			3/4" G.m.	Kw 0.25 3 Ph ~ 1400 rpm	70		11.5	8	
	C	96	123										
	B	120	154										
D-101N-90	F	70	148	3			1" G.m.	or	90		13.5	10	
	C	96	202										
	B	120	255										
D-101N-105	F	70	201	8			3/4" G.m.	Kw 0.25 1 Ph ~ 1400 rpm	105		14.5	11	
	C	96	275										
	B	120	331										
D-101N-120	F	70	225	3			1" G.m.	~ 1400 rpm	120	12	18	12	
	C	96	308										
	B	120	408										
D-121N-120	F	70	322	3			1" G.m.	Kw 0.37	120	12	18	12	
	C	96	438										
	B	120	530										

计量泵附件

正确安装使用计量泵附件会极大的提高计量泵的寿命和计量精度，从而降低使用和维护成本。



背压阀

安全阀

安全阀 VSC和TS系列安全阀，防止计量泵过压运行，保护计量泵内部不受损坏。

背压阀 VSC系列背压阀，保证计量泵出口具有恒定的压力，防止虹吸并提高计量精度。

型号	流量	连接尺寸	阀体材质	隔膜
VSC-6	90 l/h	1/2" G.F.	PVC or S.S. 316	PTFE/NBR
VSC-10	230 l/h	1/2" G.F.		
VSC-14	420 l/h	3/4" G.F.		
VSC-22	1000 l/h	1" G.F.		

安全阀可设定压力为：3-10bar

背压阀可设定压力范围：1-3bar



安全阀

背压阀

型号	流量	连接尺寸	阀体材质	隔膜
TS-10	200 l/h	3/8" or 1/2" G.F.	PVC or S.S. 316	PTFE/NBR
TS-13	400 l/h	1/2" G.F.		
TS-21	1000 l/h	1" G.F.		

S.S. 316材质安全阀设定最大压力为：40bar

PVC材质安全阀设定最大压力为：10bar



脉动阻尼器

脉动阻尼器

隔膜式脉冲阻尼器

脉冲阻尼器 HST 系列脉冲阻尼器可以减小90%或者更多的脉动，使加药状态保持平稳。

根据输送介质化学性质，有NBR、FPM、EPDM等各种隔膜材质供选择。

HSTX系列 外壳材质为不锈钢

HSTPVC系列 外壳材质为PVC

HSTPP系列 外壳材质为PP



底阀（包含过滤网）

底阀内有滤网可以防止一定粒径的固体颗粒被吸入吸液管线，底阀为单向阀，保持药液的正向流动

注射阀

注射阀用于排液管线和注射点的连接。在要求不是特别严格的场合中，注射阀可以产生0.5bar的压力

（具体选型请咨询工程师）

高分子聚合物配置投加装置

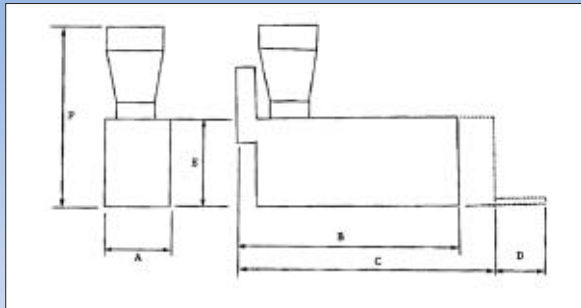
道茨公司的高分子聚合物配置投加装置为全自动系统，根据客户需要的浓度自动配制高分子聚合物溶液，配置能力为200-5000L/H。

基本结构包括：稀释熟化单元、聚合物定量投加系统、稀释系统、混合系统、控制系统。也可以根据需要提供干粉传感器、振荡器、附加搅拌器、计量泵自动连锁控制等。

独特的干粉投加系统设计确保干粉投加在混合器中心部位，由于水力旋转效应形成涡流，将高分子聚合物输送到文丘里喷射器。

操作系统的变化不影响水压的变化，从而保证聚合物与水的混合效果。

除整套体系外，道茨公司也提供DP系列聚合物投加系统。

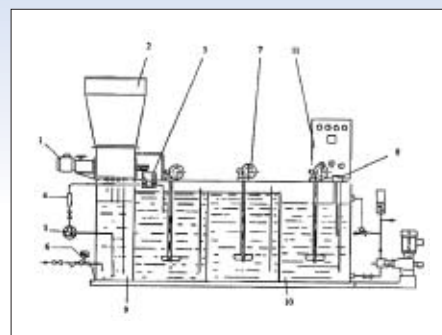


外型尺寸图

型号	尺寸	A	B	C	D	E	F
HA/HB02		600	800	1150	*	800	1300
HA/HB05		700	1600	2100	*	900	1450
HA/HB07		750	1600	2100	*	900	1650
HA/HB10		750	2100	2600	*	900	1850
HA/HB15		800	2200	2800	*	1200	2100
HA/HB25		1000	2800	3400	*	1300	2300
HA/HB35		1100	3000	3600	*	1350	2600
HA/HB50		1400	3100	3900	*	1350	2800

* D尺寸根据所安装的计量泵大小决定

型号	溶解量 L/h	料斗容量(kg)	干粉输送量 (kg/h)
HA/HB02	200	20	0.2-1
HA/HB05	500	36	0.5-2.5
HA/HB07	750	72	0.7-3.5
HA/HB10	1000	72	1-5
HA/HB15	1500	108	1.5-7.5
HA/HB20	2000	108	2-10
HA/HB25	2500	108	2.5-12.5
HA/HB30	3000	200	3-12
HA/HB35	3500	300	3.5-14
HA/HB50	5000	300	5-20



四箱主要零部件示意图

1. 粉料输送机构
2. 料斗
3. 预混器
4. 流量计
5. 离心泵
6. 电磁阀
7. 搅拌器
8. 液位计
9. 水箱
10. 溶液箱
11. 控制柜

DP系列干粉投加系统参数

型号		DP 5	DP 7	DP 10	DP 20	DP 30
能力	lt	50	70	100	200	300
功率	Kw	0.18	0.22	0.22	0.22	0.22
计量范围	kg/h	0.4-2.0	0.7-3.5	1.5-7.5	2.5-12.0	4.0-20.0