



浙江力高泵业科技有限公司
ZHEJIANG LIGAO PUMP TECHNOLOGY CO., LTD.
WWW.ZJLIGAO.COM

计量泵选型手册



浙江力高泵业科技有限公司
ZHEJIANG LIGAO PUMP TECHNOLOGY CO., LTD.

地址：浙江省临海市两水开发区汇基路227号
电话：0576-85288999 / 85662627
传真：0576-85668297
邮箱：sales@zjligao.com
网址：www.zjligao.com

Add: No.227 HuiShu Road, LinHai City, Zhejiang Province, China
Phone: +86-576-85288999 / 85662627
Fax: +86-576-85668297
Email: sales@ligaopumps.com
Website: www.ligaopumps.com



力求创新 高瞻远瞩

浙江力高泵业科技有限公司
ZHEJIANG LIGAO
PUMP TECHNOLOGY CO.,LTD



浙江力高泵业科技有限公司创建于2003年，位于人杰地灵、风景优美的千年文化古城浙江省临海市区，占地面积3万多平方米，是一家集研发、制造和销售高品质计量泵为一体的专业厂家。公司产品广泛应用于工矿企业、城市环保、石油化工、食品、工业水处理和纯净水、制药等行业。主营产品有：隔膜式计量泵、电磁隔膜计量泵、柱塞式计量泵、液压隔膜式计量泵、转子泵、自动加药装置及成套设备等，产品通过了CE认证。目前，公司下设机构有市场营销中心、技术研发中心、生产制造中心和物流管理中心四个业务部门及人力资源管理和财务管理两大职能部门，服务网点分布在上海、北京、广州、南京、无锡、武汉、沈阳、西安、济南、郑州、成都、昆明等大城市，业务领域覆盖全国。自2007年公司着力开拓国外市场以来，产品已进入亚洲、非洲、拉美等二十多个国家和地区，并将继续拓展欧美市场。

公司现有员工150多人，拥有工程、经济专业技术职称和硕士生、研究生学历共18人。拥有国际先进的生产设备、检测设备和设备齐全的技术研发实验室，固定资产投资5000万元。严格贯彻ISO9001:2008质量管理体系和ISO9001:14000环境质量管理体系，全面运作ERP管理软件。经过多年的孜孜追求和不懈努力，今天，“力高”计量泵已成为行业里的知名品牌。

近年来，公司先后获得了“浙江省创新型试点企业”、“浙江省专利示范企业”、中国品牌与质量监督中心颁发的“重质量守信誉优秀示范单位”和“临海市重点企业”等荣誉称号。

公司将始终坚持“以诚信和实力打造品牌，以创新和进取追求完美”的质量方针，以科学的管理手段、雄厚的技术力量、精良的制造设备，不断开拓创新、搏击进取，来应对激烈的市场竞争，持续为社会和市场提供“专、精、优”的高端产品。



HONORS
力高荣誉



力高实力 LIGAO STRENGTHS



LIGAO ROTOR PUMP

ZHEJIANG LIGAO PUMP TECHNOLOGY CO.,LTD.

品质监控 PRODUCT QUALITY MANAGEMENT&CONTROL



LIGAO LIGAO ROTOR PUMP

LIGAO LIGAO ROTOR PUMP

CONTENTS

力高公司计量泵系列

隔膜系列计量泵 Diaphragm-Type Metering Pump



柱塞系列计量泵 Plunger Metering Pump



液压隔膜系列计量泵 Hydraulic Diaphragm Metering Pump



多头柱塞式计量泵 P24 Multiple head plunger Pump

液压双隔膜系列计量泵 Double Hydraulic Diaphragm Metering Pump



计量泵冲程控制器 P27

计量泵数字控制器 P28

LIGAO LIGAO ROTOR PUMP

LIGAO LIGAO ROTOR PUMP

前言 PREFACE

本公司计量泵采用等效国际标准的国家标准进行设计制造，同时可按美国石油学会API675标准为用户供应产品。

产品具有下述特点：

- 一、产品规格齐全：现有隔膜、柱塞、液阻隔膜计量泵三大类，20多种机型系列，3000多种规格。计量泵流量范围内：0.2-15000L/H。最高排出压力达50MPa，适宜-15℃-120℃，粘度为150-20000mPa/s。
- 二、计量准确：在零流量到额定流量的范围内，可作无级调节，可任意选取需要的流量值。计量泵的计量重复精度在±1%以内。
- 三、流量调节方便：一是采用改变泵的柱塞（隔膜）行程长度（最佳流量调节范围为30%-100%），调节可以在停机或运行中进行。二是采用变频器改变输入的电频率调节泵速，或装自动冲程控制器，以便于实现流量调节的自动控制 and 计算机进行控制。三是采用两者相配合的办法，采用二元控制调节，精确调节比可达10:1。
- 四、计量泵输送量为硬性特性：流量一旦调节到后即稳定，不受排出压力的影响。
- 五、耐腐蚀性强：本公司备有多种材料，用于过流部件的制造，适应各种不同性质的腐蚀性介质需要。
- 六、液阻隔膜计量泵是用于隔膜将液阻和动力端安全隔开，介质零泄漏，适用于输送易燃、易爆、剧毒、贵重等介质。
- 七、根据用户需要，提供以计量泵为主机的成套加药装置，并可供应配套的管路附件，如安全阀、缓冲器、过滤器、背压阀、阀门等。

注：对用户进行全面服务

- 售前服务：协助客户选型，配合客户设计。
- 售后服务：产品“三包”、“保修”期为一年。
- 上门服务：根据用户要求，在产品安装、调试和使用过程中出现的故障，派技术人员到现场服务（在服务范围收取一定的费用）。
- 提供备件服务。

计量泵选型及使用注意事项

- 一、计量精度及流量的标定：

根据GB/T7782-2008《计量泵》标准规定：“泵在额定条件下和最大相对行程长度处的流量计量精度应不低于±1%。泵在输送一般介质时的理想使用行程范围为30%-100%；当工艺流程所需的使用范围≤10%时，可增加交流变频器调速，扩大使用范围。合格上流量曲线是生产厂在出厂时按常温清水性能试验测得，用户应根据实际工况复试，重新标定行程与流量的关系曲线，以便于操作时准确调节流量。”
- 二、计量泵的安装高度：

对于输送物理性质类似于清水的常温介质，柱泵泵中心至液面的安装高度约为2米，隔膜泵约为1.5米。当安装底面、泵缸腔内充满液体介质时，可提高泵的吸入性能，柱泵泵安装高度为2-6米，机械隔膜泵为1.5-2.5米，液阻隔膜泵为2-3米。
- 三、计量泵管路系统应注意的问题：
 1. 泵入口管内径应不小于泵吸入内径。泵的入口管路尽量减少弯头和阀门等阻力件，不允许出现向上弯的“Q”形布置，以免存气。
 2. 为确保泵和管路系统的安全，应在出口管路上设置安全阀。
 3. 由于计量泵流量输出脉动较大，建议出口配带缓冲器或选用脉动性较小的三联计量泵。当进口流量≥3000L/H时，进口侧也应配带缓冲器。
 4. 当出口压力接近或低于进口压力时，应在进口管路上设置背压阀。
- 四、计量泵订货注意事项：
 - (1) 计量泵订货时，除常规产品外，应填写“计量泵数据表”作为合同附件，以保证所选型号满足用户使用需求。
 - (2) 计量泵不适合输送含有混浆或固体颗粒较大的液体，此时计量泵变化很大，并可能造成泵的损失。

结构

计量泵 (Metering Pump)；可以计量并输送液体的机械，也叫定量泵、比例泵，通常被用于各类药剂添加成套设备上，因此也叫加药泵。通常描述为：计量泵是一种可以满足各种严格的工艺流程需要，流量可以在0-100%范围内无级调节，用来输送液体（特别是腐蚀性液体）一种特殊容积泵。机座现有隔膜系列计量泵：JLM、JBB、GM、2JMX、KD、GB、GB-S；柱塞系列计量泵：J-X、J-Z、J-ZR、J-D、J-DR、J-T；液阻系列隔膜计量泵：JYX、JYZ、JYZR、JYD、JYDR、JYT等计量泵。液阻部份柱塞式和隔膜式两大类。传动形式由电动机通过蜗杆、蜗轮，带动偏心凸轮旋转，经十字头使柱塞作直线往复运动；在泵的启停作用下，达到吸排液体的目的。

用途

系列计量泵是一种按工艺流程要求，无级调节定量输送腐蚀性液体、计量精度±1%的通用机械设备。根据等还可进行相同或不同性能参数机座的组合，按比例同时输送多种介质，输送温度一般在-15℃-100℃，粘度达2000mm²/s是不含固状颗粒的介质。按液体腐蚀性性质，过流部分可选用不同材料满足其使用要求。根据用户的不同要求还可派生电控制、双调速、高温型、高粘度、悬浮液型等有特殊功能要求的计量泵。广泛应用于石油化学工业、医药、饮食、火电厂、核电、环境保护、矿山、国防等科研和生产部门。

型号意义

2 J Y M Z - 630 / 0.3-L - B - IV



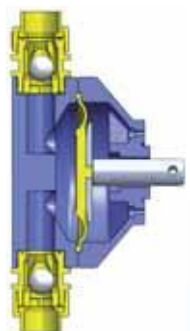
特殊性能泵

字母代号	BW、W	L	GN	P	D、XD	XF
主要用途	夹套保温型加温型	冷却	高粘度	变频调节	带数字控制器或行程调节器	悬浮液

液缸过流部分材料

字母代号	I	II	III	IV	V	VI	VII
材料牌号	304	316(316L)	PVC	PP	PTFE	陶瓷	哈氏合金
							20号合金

隔膜系列计量泵 Diaphragm Metering Pump



定义

泵的液力端借助于隔膜来组成工作腔，以隔膜周期变形来代替活塞（柱塞）的往复运动的泵，称为机械隔膜泵。

特点

- 因液力端的隔膜的静密封代替活塞的动密封，因此可以做到输送介质绝对不泄露。
- 除清水外，更适用于输送易燃、易爆、有毒、恶臭、放射性的介质；
- 特点：①流量范围：0.47-3600L/h；②最高工作压力：1.2MPa；③液力端为机械隔膜泵吸入性能较柱塞泵和液阻隔膜泵差，为此容积效率也很低；
- 结构上比柱塞泵复杂，但比液阻隔膜泵简单；
- 出口压力一般在1.0MPa以下，流量适用范围较小，计量精度比柱塞泵和液阻隔膜泵低，当压力从小到小时，流量变化可达-10%；
- 无安全泄放装置；
- 0.75KW及以下功率计量泵，可配计量泵数字控制器，实现数字化，实现就地和远程控制。（JLM、JBB除外）

应用

适用于由一般的常温清水直至具有强腐蚀性，易挥发、已结晶、易燃、易爆、剧毒、恶臭、腐蚀性强，比重大、中等粘度，有放射性或其它贵重等。同时也可输送悬浮液体，对一些防止隔膜破裂后，介质与液压油混合引起事故，对易燃、易爆、剧毒及贵重液体时，可选用双隔膜计量泵并带隔膜破裂报警装置。

根据不同介质的泵头配置



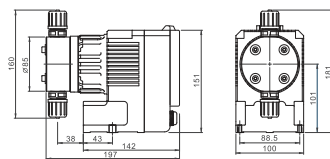
JLM 隔膜系列计量泵 JLM Solenoid Metering Pump

PRODUCT



特点：

1. 电磁驱动设计，结构简单。
2. 可手动调节输出流量，也可接受外部脉冲信号或者4-20mA信号调节流量。
3. 多种泵头设计可适应不同介质要求。
4. 安装方便，配带底阀、注射嘴及进口软管。



性能参数

型号 Model	流量 FLOW (L/H)	压力 PRESSURE (Bar)	冲程频率 冲程 / 分钟	进出口径 CALIBER (mm)
JLM0110	1.0	10	0-120	6
JLM0406	3.8	7.6		
JLM0505	5.0	5		
JLM0804	7.6	3.8	0-180	
JLM1002	10	2		
JLM1202	12	1.5		
JLM1501	15	1		



产品特点

- ALM电可实现行程调节（30-100%）和频率调节（1-100%）。
- 具有双向调节功能，使得药剂投加更加精确。
- 可选择现场（手动）调节或外部远程控制方式。
- 自动电压补偿和过压保护。
- 可通过外部控制插头（4芯）接受4-20mA电流信号控制。
- 可通过外部控制插头（4芯）反馈4-20mA电流信号控制。

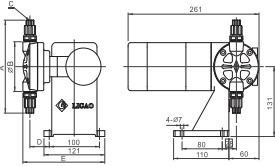
材质

泵头材质	聚氯乙烯 (PVC)	PVDF	304	316
隔膜	PTFE	PTFE	PTFE	PTFE
泵座	氟橡胶	氟橡胶	304	316
液球	陶瓷	陶瓷	316	316
出口管	PE	PE		
入口管	PE	PE		



- 特点:**
1. 操作安全, 机械驱动隔膜。
 2. 密封性好, 无泄漏, 装配维修简单安全。
 3. 它可以传输高粘度介质、腐蚀性液体和危险性的化学品。
 4. 流量调节可通过调节冲程长度。
 5. 隔膜为多层复合结构压制而成, 第一层超韧性Teflon耐酸薄膜, 第二层EPDM弹性橡胶, 第三层3.0mmSUS304支撑铁芯, 第四层采用强化尼龙纤维补, 第五层采用EPDM弹性橡胶完全包裹, 可有效提升隔膜使用寿命。
 6. 膜片后面增加不锈钢增强板设计, 可以提高膜片使用寿命。

- 标配: 泵头PVC PE软管 $\phi 6$ $\phi 10$ 电机380V 50Hz
- 选配: 泵头304、316、PTFE 电机220V 110V 24V



尺寸单位 (mm)

型号	A	B	C	D	E
JBB10-40	174	94	6	39	163
JBB60-130	207	114	10	41	172

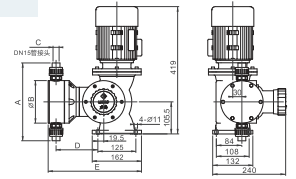
■ 性能参数

型号 Model	流量 FLOW (L/H)	压力 PRESSURE (Mpa)	行程 (mm)	泵速 (min ⁻¹)	膜片直径 (mm)	电机功率 (w)	进出口径 (mm)
JBB 15/1.0	15	1.0	3	75	60	60	6
JBB 25/1.0	25	1.0	3	100			
JBB 40/0.8	40	0.8	4	120			
JBB 60/0.6	60	0.6	4	100	84	10	
JBB 85/0.5	85	0.5	5	100			
JBB 100/0.4	100	0.4	5	120			
JBB 130/0.4	130	0.4	5	150			



- 特点:**
1. 操作安全, 机械驱动隔膜。
 2. 密封性好, 无泄漏, 装配维修简单安全。
 3. 它可以传输高粘度介质、腐蚀性液体和危险性的化学品。
 4. 流量调节可通过调节冲程长度和电机频率。
 5. 隔膜为多层复合结构压制而成, 第一层超韧性Teflon耐酸薄膜, 第二层EPDM弹性橡胶, 第三层3.0mmSUS304支撑铁芯, 第四层采用强化尼龙纤维补, 第五层采用EPDM弹性橡胶完全包裹, 可有效提升隔膜使用寿命。
 6. 膜片后面增加不锈钢增强板设计, 可以提高膜片使用寿命。
 7. 可配计量泵数字控制器, 可实现数字化、就地和远程控制。

- 标配: 泵头PVC 电机380V 50Hz
- 选配: 泵头304、316、PTFE 电机420V 220V 110V 防爆电机、变频器



尺寸单位 (mm)

型号	A	B	C	D	E
GM 25	172	94	6软管	128	285
GM50-500	256	140	DN15	137.5	312

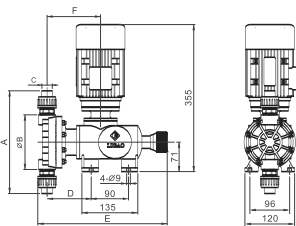
■ 性能参数

型号 Model	流量 FLOW (L/H)	压力 PRESSURE (Mpa)	冲次 STROKE (min ⁻¹)	电机功率 (kw)	进出口径 CALIBER (mm)	重量 WEIGHT (KG)
GM 25/1.0	25	1.0	48	0.37	$\phi 6$ 软管过滤底阀及注射阀	22
GM 50/1.0	50	1.0	48	0.25		
GM 60/0.7	60	0.7	96			
GM 120/0.7	120	0.7	48	0.37	DN15	28
GM 170/0.7	170	0.7	96			
GM 240/0.5	240	0.5	96			
GM 320/0.5	320	0.5	144	0.55	DN15	28
GM 420/0.5	420	0.4	144			
GM 500/0.3	500	0.3	144			



- 特点:**
1. 操作安全, 机械驱动隔膜。
 2. 密封性好, 无泄漏, 装配维修简单安全。
 3. 它可以传输高粘度介质、腐蚀性液体和危险性的化学品。
 4. 流量调节可通过调节冲程长度和电机频率。
 5. 隔膜为多层复合结构压制而成, 第一层超韧性Teflon耐酸薄膜, 第二层EPDM弹性橡胶, 第三层3.0mmSUS304支撑铁芯, 第四层采用强化尼龙纤维补, 第五层采用EPDM弹性橡胶完全包裹, 可有效提升隔膜使用寿命。
 6. 膜片后面增加不锈钢增强板设计, 可以提高膜片使用寿命。
 7. 可配计量泵数字控制器, 可实现数字化、就地和远程控制。

- 标配: 泵头PVC、电机380V、50Hz
- 选配: 泵头304、316、PTFE、变频器 防爆电机、电机420V 220V 110V



尺寸单位 (mm)

型号	A	B	C	D	E	F
KD20-40	192	93	$\phi 8$ 软管	101	306	124
KD60-120	248	132	20/DN15	106.5	312.5	129

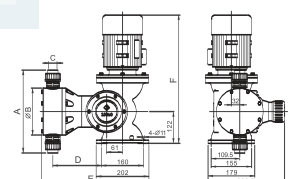
■ 性能参数

型号 Model	流量 FLOW (L/H)	压力 PRESSURE (Mpa)	冲次 STROKE (min ⁻¹)	电机功率 (kw)	进出口径 CALIBER (mm)	重量 WEIGHT (KG)
KD 20/0.8	20	0.8	48	0.18	$\phi 8$ 软管过滤底阀及注射阀	8
KD 40/0.6	40	0.6	96			
KD 60/0.6	60	0.6	96			
KD 80/0.5	80	0.5	96	0.18	DN15	8
KD 120/0.5	120	0.5	96			
KD 180/0.5	180	0.5	144			



- 特点:**
1. 操作安全, 机械驱动隔膜。
 2. 密封性好, 无泄漏, 装配维修简单安全。
 3. 它可以传输高粘度介质、腐蚀性液体和危险性的化学品。
 4. 流量调节可通过调节冲程长度和电机频率。
 5. 隔膜为多层复合结构压制而成, 第一层超韧性Teflon耐酸薄膜, 第二层EPDM弹性橡胶, 第三层3.0mmSUS304支撑铁芯, 第四层采用强化尼龙纤维补, 第五层采用EPDM弹性橡胶完全包裹, 可有效提升隔膜使用寿命。
 6. 膜片后面增加不锈钢增强板设计, 可以提高膜片使用寿命。
 7. 可配计量泵数字控制器, 可实现数字化、就地和远程控制。

- 标配: 泵头PVC、电机380V、50Hz
- 选配: 泵头304、316、PTFE、变频器 防爆电机、电机420V 220V 110V



尺寸单位 (mm)

型号	A	B	C	D	E	F
GB380-800	318	180	32/DN25	187.5	414	492
GB1000	318	180	32/DN25	187.5	414	512
GB1400-1600	413	220	50/DN40	192.5	424	532

■ 性能参数

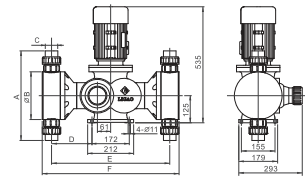
型号 Model	流量 FLOW (L/H)	压力 PRESSURE (Mpa)	冲次 STROKE (min ⁻¹)	电机功率 (kw)	进出口径 CALIBER (mm)	重量 WEIGHT (KG)
GB 380/0.6	360	0.6	48	0.75	DN25	40
GB 500/0.6	500	0.6	96			
GB 650/0.6	650	0.6	96			
GB 850/0.5	850	0.5	144	1.1	DN40	50
GB 1000/0.4	1000	0.4	144			
GB 1400/0.3	1400	0.3	96			
GB 1800/0.3	1800	0.3	144	1.5		



特点:

1. 操作安全, 机械驱动隔膜。
2. 密封性好, 无泄漏, 装配维修简单安全。
3. 它可以传输高粘度介质, 腐蚀性液体和危险性的化学品。
4. 流量调节可通过调节冲程长度和电机频率。
5. 隔膜为多层复合结构压制而成, 第一层超韧性Teflon耐酸薄膜, 第二层EPDM弹性橡胶, 第三层3.0mmSUS304支撑铁芯, 第四层采用强化尼龙纤维补, 第五层采用EPDM弹性橡胶完全包裹, 可有效提升隔膜使用寿命。
6. 膜片后面增加不锈钢增强板设计, 可以提高膜片使用寿命。
7. 可配计量泵数字控制器, 可实现数字化、视地和远程控制。

- 标配: 泵头PVC、电机380V、50Hz
- 选配: 泵头304、316、PTFE、变频器
防爆电机、电机220V 220V 110V

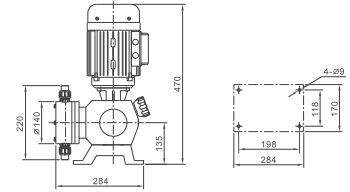


尺寸单位 (mm)

型号	A	B	C	D	E	F
G-BS1200-2000	318	180	32/DN25	181.5	535	611
G-BS2500-3600	413	220	50/DN40	186.5	545	631

性能参数

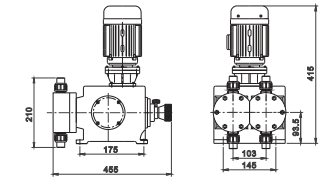
型号 Model	流量 FLOW (L/H)	压力 PRESSURE (Mpa)	冲次 STROKE (min ⁻¹)	电机功率 (kw)	进出口径 CALIBER (mm)	重量 WEIGHT (KG)
GB-S 1300/0.5	1300	0.5	96	1.5	DN25	70
GB-S 1700/0.5	1700	0.5				
GB-S 2000/0.4	2000	0.4	144	1.5	DN40	75
GB-S 2800/0.3	2800	0.3				
GB-S 3600/0.3	3600	0.3				



性能参数

型号 Model	流量 FLOW (L/H)	压力 PRESSURE (Mpa)	冲次 STROKE (min ⁻¹)	电机功率 (kw)	进出口径 CALIBER (mm)	重量 WEIGHT (KG)
JMX 800/0.6	80	0.6	48	0.37	DN15	18
JMX 120/0.5	120	0.5	72			
JMX 160/0.5	160	0.5	96			
JMX 240/0.4	240	0.4	144			
JMX 360/0.4	360	0.4	96	0.55	DN25	25
JMX 450/0.4	450	0.4	144			
JMX 560/0.3	560	0.3	144			

2JMX 隔膜系列计量泵 2JMX Diaphragm-Type Metering Pump

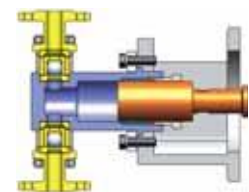


性能参数

型号 Model	流量 FLOW (L/H)	压力 PRESSURE (Mpa)	冲次 STROKE (min ⁻¹)	电机功率 (kw)	进出口径 CALIBER (mm)	重量 WEIGHT (KG)
2JMX 400/0.8	40	0.8	48	0.37	DN15	30
2JMX 800/0.6	80	0.6				
2JMX 120/0.5	120	0.5	96	0.37	DN15	30
2JMX 160/0.5	160	0.5				
2JMX 200/0.4	200	0.4				
2JMX 240/0.4	240	0.4				

柱塞系列计量泵 Plunger Metering Pump

J-X 柱塞式计量泵 J-X Plunger Metering Pump



定义

泵的液力端借助柱塞组成工作室, 通过柱塞在往复直线运动中, 使工作室的容积发生周期性变化的泵, 称为柱塞式计量泵。

特点

- 柱塞直径可制的很小, 但不宜过大, 一般D6-200mm。
- 柱塞泵使用的排出压力范围较广泛, 且宜制成高压泵。
- 能输送高粘度介质, 不推荐适用在输送腐蚀性浆料及危险性化学品。
- 轴封为填料密封, 有泄漏, 需周期性调节填料, 填料与柱塞是一易损件。
- 流量在10%-100%的范围内, 计量精度可达±1%, 压力最大可达50MPa, 出口压力变化时, 流量几乎不变。
- 无安全泄放装置, 建议在泵的出口管路上安装安全阀。
- 结构简单, 维护方便, 性价比好。
- 所有柱塞计量泵均可通过调节冲程长度, 实现调节流量; 配有变频器、变频器改变电机频率来控制流量, 可实现远程控制。
- 可做成各种类型的保温泵头 (有蒸汽、热水、电等加热泵头), 并且可做成多台并联, 用作添加不同液体和不同流量和压力。
- 0.75KW及以下功率计量泵, 可配计量泵数字控制器, 实现数字化, 实现就地和远程控制。

应用

广泛应用于化工、石油化工、冶金、电力、医药、食品、塑料发泡各个领域, 成为现代工业实现半自动化和全自动操作不可缺少的泵种。尤其在输送高粘度、高压、高温度的各种液体介质的工艺流程中特别受欢迎。

性能特点说明

保温夹套柱塞泵头, 在液缸体、进出口上带有保温夹套壳体, 可对输送介质进行特殊保温或冷却, 同时它的密封腔带有保温或冷却的夹套, 通过对夹套输送保温或冷却介质来控制密封腔的温度。

还可根据用户的工艺要求进行特殊设计, 适用于易结晶、需要保温或冷却的输送介质。



喷涂柱塞

优点

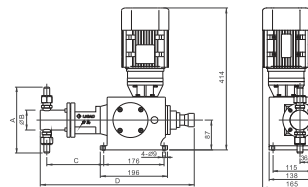
1. 硬度高、耐腐蚀
2. 表面光滑度高
3. 耐磨、耐碱



特点:

1. 柱塞泵使用的排出压力范围比较广泛, 且宜制成高压泵。
2. 结构简单, 维修方便, 价格具有竞争优势。
3. 柱塞直径很小, 通常在6-42mm。
4. 可做成各种类型的保温泵头 (有蒸汽、热水、电加热等泵头)。
5. 可配计量泵数字控制器, 实现数字化, 实现就地和远程控制。

- 标配: 泵头304、电机380V、50Hz
- 选配: 泵头304、316、变频器
防爆电机、电机220V 220V 110V



尺寸单位 (mm)

型号	A	B	C	D
J-X 2.5-32	192	58	166/178*	449/461*
J-X 50-50	198	64	176/188*	459/471*
J-X 65-65	198	64	176	459
J-X 80-80	203	69	176	459
J-X 100-180	203	69	176	459

性能参数

型号MODEL	流量 (L/H)	电机功率		柱塞直径 (mm)	行程 (mm)	泵速 (min ⁻¹)	进出口径 (DN)	重量 (kg)
		0.37kw	0.55w					
J-X□/50	1.2	***	50	6	20	96	6 接管套	25
J-X□/45/38	2.5	38	45	6				
J-X□/32/21	4.2	21	32	8				
J-X□/20/13	8.0	13	20	10				
J-X□/14/9.0	12	9.0	14	12				
J-X□/7.6/5.4	20	5.4	7.6	16				
J-X□/5.0/3.5	32	3.5	5.0	20				
J-X□/3.2/2.2	50	2.2	3.2	25				
J-X□/2.5/1.7	65	1.7	2.5	28				
J-X□/2.0/1.3	80	1.3	2.0	32				
J-X□/1.6/1.0	100	1.0	1.6	35				
J-X□/1.3/0.8	125	0.8	1.3	38				
J-X□/1.0/0.6	150	0.6	1.0	42				
J-X□/0.8/0.4	180	0.4	0.8	45				

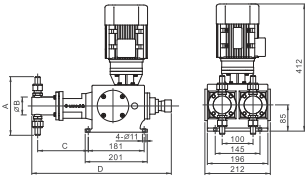


特点:

1. 柱塞泵使用的排出压力范围比较广泛, 且宜制成高压泵。
2. 结构简单, 维修方便, 价格具有竞争优势。
3. 柱塞直径很小, 通常在6-38mm。
4. 可做成各种类型的保温泵头(有蒸汽、热水、电加热等泵头)。
5. 两个并联泵头, 有效地使流量增加了一倍, 并减少脉冲。用作添加不同液体和不同流量的添加。
6. 可配计量泵数字控制器, 实现数字化, 实现就地和远程控制。

• 标配: 泵头304、电机380V、50Hz

• 选配: 泵头304、316、变频电机
防腐电机、电机420V 220V 110V



型号	A	B	C	D
2J-X 5-60	192	58	166/178*	449/461*
2J-X 100-100	198	64	176/188*	459/471*
2J-X 130-130	198	64	176	459
2J-X 160-160	203	69	176	459
2J-X 200-300	203	69	176	459

性能参数

型号MODEL	流量(L/H)	电机功率		柱塞直径(mm)	行程(mm)	泵速(min ⁻¹)	进出口径(DN)	重量(kg)
		0.37kw	0.55kw					
2J-X□50/38	5	38	50	6	20	96	6 接管套	35
2J-X□50/21	8	21	32	8				
2J-X□50/13	16	13	20	10				
2J-X□49/5.0	25	9.0	14	12				
2J-X□7.6/5.4	40	5.4	7.6	16				
2J-X□5.0/3.5	60	3.5	5.0	20				
2J-X□3.2/2.2	100	2.2	3.2	25			10 接管套	38
2J-X□2.5/1.7	130	1.7	2.5	28				
2J-X□2.0/1.3	160	1.3	2.0	32				
2J-X□1.6/1.0	200	1.0	1.6	35				
2J-X□1.3/0.8	250	0.8	1.3	38				
2J-X□1.0/0.6	300	0.6	1.0	42				

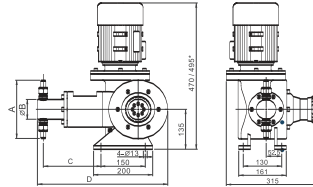


特点:

1. 柱塞泵使用的排出压力范围比较广泛, 且宜制成高压泵。
2. 结构简单, 维修方便, 价格具有竞争优势。
3. 柱塞直径很小, 通常在8-60mm。
4. 可做成各种类型的保温泵头(有蒸汽、热水、电加热等泵头)。
5. 可配计量泵数字控制器, 实现数字化, 实现就地和远程控制。

• 标配: 泵头304、电机380V、50Hz

• 选配: 泵头304、316、变频电机
防腐电机、电机420V 220V 110V



型号	A	B	C	D
J-Z 6-40	197	67	190	436
J-Z 65-130	197	67	190	436
J-Z 160-190	200	70	190	436
J-Z 270-330	208	78	190	436
J-Z 400-470	228	90	190	436

性能参数

型号MODEL	流量(L/H)	电机功率		柱塞直径(mm)	行程(mm)	泵速(min ⁻¹)	进出口径(DN)	重量(kg)
		0.55kw	0.75kw					
J-Z□40/32	6	32	40	8	25	96	6 接管套	42
J-Z□25/20	10	20	25	10				
J-Z□20/15	15	15	20	12				
J-Z□16/8.0	25	8.0	10	16				
J-Z□16.3/5.4	40	5.4	6.3	20				
J-Z□4.5/3.5	65	3.5	4.5	25				
J-Z□3.6/2.8	80	2.8	3.6	28			10 接管套	45
J-Z□2.8/2.0	110	2.0	2.8	32				
J-Z□2.3/1.7	130	1.7	2.3	35				
J-Z□2.0/1.5	160	1.5	2.0	38				
J-Z□1.6/1.2	190	1.2	1.6	42				
J-Z□1.4/1.0	210	1.0	1.4	45				
J-Z□1.1/0.8	270	0.8	1.1	50				
J-Z□1.0/0.6	330	0.6	0.9	55				
J-Z□0.8/0.5	400	0.5	0.8	60	20 接管套	55		
J-Z□0.6/0.4	470	0.4	0.6	65				

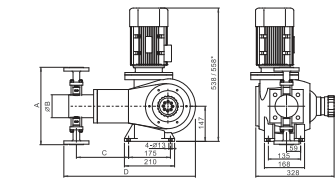


特点:

1. 柱塞泵使用的排出压力范围比较广泛, 且宜制成高压泵。
2. 结构简单, 维修方便, 价格具有竞争优势。
3. 柱塞直径很小, 通常在8-70mm。
4. 可做成各种类型的保温泵头(有蒸汽、热水、电加热等泵头)。

标配: 泵头304、电机380V、50Hz

选配: 泵头304、316、变频电机
防腐电机、电机420V 220V 110V



型号	A	B	C	D
J-ZR 6.5-32	181	55	223	520
J-ZR 50-130	181	55	223	520
J-ZR 160-225	191	65	227	528
J-ZR 330	196	70	210	512
J-ZR 400	213	87	210	512
J-ZR 480-550	315	87	218	525
J-ZR 650-1000	324	96	224	556

性能参数

型号MODEL	流量(L/H)	电机功率		柱塞直径(mm)	行程(mm)	泵速(min ⁻¹)	进出口径(DN)	重量(kg)
		1.1kw	1.5kw					
J-ZR□60/40	6.5	40	50	8	30	96	6 接管套	80
J-ZR□40/30	16	30	40	12				
J-ZR□22/16	32	16	22	16				
J-ZR□14/10	50	10	14	20				
J-ZR□9.0/6.3	80	6.3	9.0	25				
J-ZR□7.5/5.0	100	5.0	7.5	28				
J-ZR□5.6/4.0	130	4.0	5.6	32			10 接管套	86
J-ZR□4.8/3.5	160	3.5	4.8	35				
J-ZR□4.0/2.8	190	2.8	4.0	38				
J-ZR□3.2/1.6	225	2.4	3.2	42				
J-ZR□2.8/2.0	265	2.0	2.8	45				
J-ZR□2.3/1.6	300	1.6	2.3	50				
J-ZR□1.8/1.4	400	1.4	1.8	55				
J-ZR□1.6/1.2	480	1.2	1.6	60				
J-ZR□1.3/1.0	550	1.0	1.3	65				
J-ZR□1.2/0.8	650	0.8	1.2	70				
J-ZR□1.0/0.6	750	0.6	1.0	75	20 法兰	95		
J-ZR□0.5	1000	***	0.5	75			25 法兰	98
					30	144		

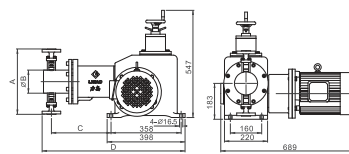


特点:

1. 柱塞泵使用的排出压力范围比较广泛, 且宜制成高压泵。
2. 结构简单, 维修方便, 价格具有竞争优势。
3. 柱塞直径很小, 通常在12-100mm。
4. 可做成各种类型的保温泵头(有蒸汽、热水、电加热等泵头)。
5. 可做成两个及以上多个并联泵头, 用作不同液体和不同流量的添加。

• 标配: 泵头304、电机380V、50Hz

• 选配: 泵头304、316、变频电机
防腐电机、电机420V 220V 110V



型号	A	B	C	D
J-D 48-272	334	118	304.5	730
J-D 330-330	258	78	250	675.5
J-D 470-570	304	78	233	663.5
J-D 680-800	314	88	233	663.5
J-D 930-1060	339	102	283.5	719
J-D 1210-1360	353	118	298.5	734
J-D 1530-1700	401	128	304.5	752.5
J-D 1890-1890	216	138	353	803.5
J-D 2080-2490	216	150	367	817.5

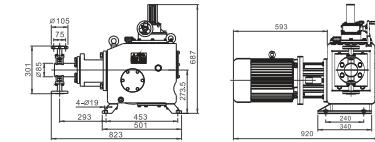
性能参数

型号MODEL	流量(L/H)			电机功率		柱塞直径(mm)	行程(mm)	泵速(min ⁻¹)	进出口径(DN)	重量(kg)		
	J-D	2-JD	3-JD	3kw	4kw					JDR	2-JDR	3-JDR
J-D□50/40	23	46	69	40	50	12	40	100	10 法兰	145	255	340
J-D□40/30	40	80	120	30	40	16						
J-D□28/20	63	126	189	20	28	20						
J-D□18/13	105	210	315	13	18	25						
J-D□11/8.0	175	350	525	8.0	11	32						
J-D□6.3/4.8	300	600	900	4.8	6.3	42						
J-D□5.6/4.5	365	730	1095	4.5	5.5	45			15 法兰	148	257	342
J-D□4.5/3.5	450	900	1350	3.5	4.5	50						
J-D□3.6/2.8	540	1080	1620	2.8	3.6	55						
J-D□3.2/2.4	650	1300	1950	2.4	3.2	60						
J-D□2.6/2.0	760	1520	2280	2.0	2.6	65						
J-D□2.3/1.6	900	1800	2700	1.6	2.3	70						
J-D□2.0/1.4	1050	2100	3150	1.4	2.0	75						
J-D□1.8/1.2	1200	2400	3600	1.2	1.8	80						
J-D□1.6/1.1	1350	2700	4050	1.1	1.6	85						
J-D□1.4/1.0	1500	3000	4500	1.0	1.4	90						
J-D□1.2/0.8	1680	3360	5040	0.8	1.2	95	25 法兰	153	266	361		
J-D□1.0/0.8	1850	3700	5550	***	1.0	100						
J-D□0.8	2050	4100	6150	***	0.8	105						
J-D□0.6	2250	4500	6750	***	0.6	110						
J-D□0.5	2500	5000	7500	***	1.0	95						
J-D□0.6	3000	6000	9000	***	0.6	105					32 法兰	175
							40 法兰	180	300	390		



特点:

1. 柱塞泵使用的排出压力范围比较广泛,且宜制成高压泵。
2. 结构简单,维修方便,价格具有竞争优势。
3. 柱塞直径很小,通常在12-100mm。
4. 可做成各种类型的保温泵头(有蒸汽、热水、电加热等泵头)。
5. 可做成两个及以上多个并联泵头,用作不同液体和不同流量的添加。



- 标配: 泵头304,电机380V, 50Hz
- 选配: 泵头304, 316, 变频电机
防爆电机,电机420V 220V 110V

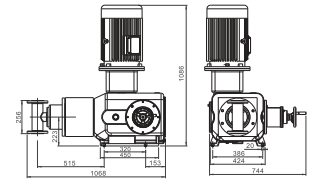
性能参数

型号MODEL	流量(L/H)			电机功率		柱塞直径 (mm)	行程 (mm)	泵速 (min ⁻¹)	进出口径 (DN)	重量(kg)				
	JDR	2-JDR	3-JDR	5.5kw 压力(Mpa)	7.5kw 压力(Mpa)					JDR	2-JDR	3-JDR		
JDR□/50/28	92	184	276	28	50	20	60	96	15 法兰	330	635	920		
JDR□/32/18	145	290	435	18	32	25				20 法兰	335	645	935	
JDR□/25/14	190	380	570	14	25	28					25 法兰	340	655	950
JDR□/20/11	240	480	720	11	20	32						32 法兰	345	665
JDR□/11/6.3	430	860	1290	6.3	11	42					40 法兰		350	675
JDR□/9.0/5.0	520	1040	1560	5.0	9.0	45				50 法兰		360	685	1010
JDR□/8.0/4.5	650	1300	1950	4.5	8.0	50					50 法兰	360	685	1010
JDR□/6.5/3.6	780	1560	2340	3.6	6.5	55				50 法兰		360	685	1010
JDR□/5.5/3.1	930	1860	2790	3.1	5.5	60					50 法兰	360	685	1010
JDR□/4.6/2.6	1100	2200	3300	2.6	4.6	65				50 法兰		360	685	1010
JDR□/4.0/2.3	1300	2600	3900	2.3	4.0	70	50 法兰	360	685		1010			
JDR□/3.5/2.0	1480	2960	4440	2.0	3.5	75		50 法兰	360	685	1010			
JDR□/3.0/1.8	1700	3400	5100	1.8	3.0	80	50 法兰		360	685	1010			
JDR□/2.8/1.6	1920	3840	5760	1.6	2.8	85		50 法兰	360	685	1010			
JDR□/2.4/1.4	2150	4300	6450	1.4	2.4	90	50 法兰		360	685	1010			
JDR□/2.2/1.2	2400	4800	7200	1.2	2.2	95		50 法兰	360	685	1010			
JDR□/1.8/1.0	2680	5360	8040	1.0	1.8	100	50 法兰		360	685	1010			
JDR□/1.5/0.9	3250	6500	9750	0.9	1.5	110		50 法兰	360	685	1010			
JDR□/1.3/0.7	3880	7720	11580	0.7	1.3	120	50 法兰		360	685	1010			
JDR□/1.1/0.6	4550	9100	13650	0.6	1.1	130		50 法兰	360	685	1010			
JDR□/1.0/0.5	5260	10520	15780	0.5	1.0	140	50 法兰		360	685	1010			
JDR□/0.8/0.4	6050	12100	18150	0.4	0.8	150		50 法兰	360	685	1010			



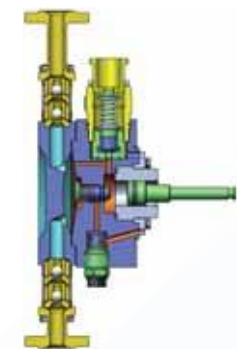
特点:

1. 柱塞泵使用的排出压力范围比较广泛,且宜制成高压泵。
2. 结构简单,维修方便,价格具有竞争优势。
3. 柱塞直径很小,通常在25-200mm。
4. 可做成各种类型的保温泵头(有蒸汽、热水、电加热等泵头)。
5. 最大流量14000L/H,最大压力250MPa,可以满足客户大流量添加。



型号MODEL	流量(L/H)	电机功率		柱塞直径 (mm)	行程 (mm)	泵速 (min ⁻¹)	进出口径 (DN)	重量(kg)
		11kw 压力(Mpa)	15kw 压力(Mpa)					
J-T180/50	186	50	25	80	93	15 法兰	520	
J-T220/40	229	40	28					
J-T300/30	304	30	32					
J-T450/22	455	22	38					
J-T550/18	556	18	42					
J-T780/12	788	12	50					
J-T1000/10	1000	10	55					
J-T1200/8.5	1200	8.5	60					
J-T1400/7.5	1420	7.5	65					
J-T1650/6.5	1665	6.5	70					
J-T1900/5.5	1910	5.5	75	40 法兰	120	130		
J-T2200/4.8	2200	4.8	80					
J-T2480/4.3	2485	4.3	85	50 法兰	150	160		
J-T2800/3.8	2800	3.8	90					
J-T3100/3.5	3130	3.5	95	50 法兰	170	180		
J-T3460/3.1	3468	3.1	100					
J-T4200/2.6	4200	2.6	110	50 法兰	180	190		
J-T5000/2.2	5000	2.2	120					
J-T5800/1.8	5890	1.8	130	50 法兰	190	200		
J-T6800/1.6	6830	1.6	140					
J-T7800/1.4	7840	1.4	150	50 法兰	190	200		
J-T8900/1.2	8920	1.2	160					
J-T10000/1.1	10050	1.1	170	50 法兰	190	200		
J-T11300/0.9	11330	0.9	180					
J-T12600/0.8	12600	0.8	190	50 法兰	190	200		
J-T14000/0.6	14000	0.6	200					

液压系列隔膜式计量泵 Hydraulic Diaphragm Metering Pump



定义

泵的液力端借助于隔膜来组成工作腔,以隔膜周期性变形是来自液压油在活塞的作用下往复运动的泵,称为液压隔膜泵。

特点

- 无动密封,无泄漏,维修简便;
- 工作压力可达30MPa,计量精度可达±1%;
- 计量精度优于机械隔膜泵,密封性能优于柱塞泵;
- 流量大小控制通过调节冲程长度和变频调速来实现,远程自动控制;
- 介质的使用温度不宜超过100°C,不宜低于-20°C,否则影响隔膜的使用寿命;
- 应用先进过载、限位、补油三阀机构,即保证液压腔内液压油的满足,又避免补油过量,防止液冲击,从而使隔膜两侧受力平衡,提高隔膜的使用寿命,隔膜寿命可提高到8000h以上;
- 在输送特殊介质时,可采用双隔膜带隔膜破裂报警装置,防止隔膜破裂时,介质与液压油混合引起事故。
- 0.75KW及以下功率计量泵,可配计量泵数字控制器,实现数字化,实现就地和远程控制。

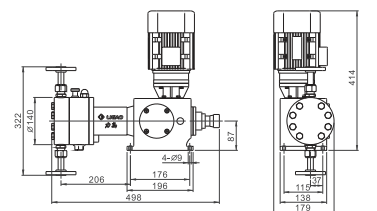
应用

适用于由一般的常温水直至具有强腐蚀性,易爆发、易燃、易爆、剧毒、恶臭、腐蚀性,比重大、中等粘度,有放射性或其它贵重液体等。同时也可输送悬浮液体,对一些为防止隔膜破裂后,介质与液压油混合引起事故,对易燃易爆、剧毒及贵重液体时,可选用双隔膜计量泵并带隔膜破裂报警装置。



特点:

1. 无泄漏,维修方便,低噪音,使用方便。
2. 计量精度优于机械隔膜泵,密封性能优于柱塞泵。
3. 流量大小调节可通过调节冲程长度和变频调节来实现。
4. 应用先进过载、限位、补油三阀机构,即保证液压腔内液压油的满足,又避免补油过量,防止液冲击,从而使隔膜两侧受力平衡,提高隔膜的使用寿命,隔膜寿命可提高到8000h以上。
5. 可输送易燃、易爆、剧毒、恶臭、腐蚀性强的物料。



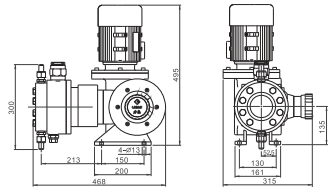
性能参数

型号MODEL	流量(L/H)	电机功率		柱塞直径 (mm)	行程 (mm)	泵速 (min ⁻¹)	进出口径 (DN)	重量(kg)
		0.37kw 压力(Mpa)	0.55kw 压力(Mpa)					
JYX□/20/13	7	13	20	10	25	96 / 144	6 接管套	37
JYX□/14/9.0	11	9.0	14	12				
JYX□/14/9.0	16	9.0	14	12				
JYX□/7/6.4	20	5.4	7.6	16				
JYX□/7/6.4	30	5.4	7.6	16				
JYX□/3.2/2.2	50	2.2	3.2	25				
JYX□/3.2/2.2	75	2.2	3.2	25				
JYX□/2.5/1.7	100	1.7	2.5	28				
JYX□/2.0/1.3	120	1.3	2.0	32				
JYX□/1.6/1.1	150	1.1	1.6	35				



特点:

1. 无泄漏, 维修方便, 低噪音, 使用方便。
2. 计量精度优于机械隔膜泵, 密封性能优于柱塞泵。
3. 流量大小调节可通过调节冲程长度和变频调节来实现。
4. 应用先送过数、限位、补油三阀机构, 即保证液腔内压力的满足, 又避免补油过量, 防止液击冲击, 从而使隔膜两侧受力平衡, 提高膜片的使用寿命, 隔膜寿命可提高8000h以上。
5. 可输送易燃、易爆、剧毒、恶臭、腐蚀性强的物料。



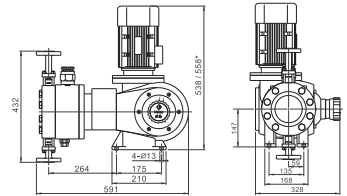
性能参数

型号MODEL	流量(L/H)	电机功率		柱套直径 (mm)	行程 (mm)	泵速 (min ⁻¹)	进出口径 (DN)	重量(kg)
		0.55kw	0.75kw					
		压力(Mpa)						
JYZ□20/15	10	15	20	12	25	96	6 接管	74
JYZ□20/15	15	15	20					
JYZ□10/8.0	22	8.0	10	16	25	144	10 接管	82
JYZ□10/8.0	35	8.0	10					
JYZ□7.2/5.4	40	5.4	7.2	20	25	144	15 法兰	90
JYZ□6.0/4.5	70	4.5	6.0					
JYZ□4.5/3.5	90	3.5	4.5	25	25	144	20 法兰	140
JYZ□3.2/2.4	135	2.4	3.2					
JYZ□2.8/2.0	100	2.0	2.8	32	25	144	25 法兰	155
JYZ□2.8/2.0	150	2.0	2.8					
JYZ□2.2/1.6	200	1.6	2.2	36	25	144	32 法兰	162
JYZ□1.8/1.3	240	1.3	1.8					
JYZ□1.4/1.0	300	1.0	1.4	45	25	144	40 法兰	450
JYZ□1.1/0.8	400	0.8	1.1					



特点:

1. 无泄漏, 维修方便, 低噪音, 使用方便。
2. 计量精度优于机械隔膜泵, 密封性能优于柱塞泵。
3. 流量大小调节可通过调节冲程长度和变频调节来实现。
4. 应用先送过数、限位、补油三阀机构, 即保证液腔内压力的满足, 又避免补油过量, 防止液击冲击, 从而使隔膜两侧受力平衡, 提高膜片的使用寿命, 隔膜寿命可提高8000h以上。
5. 可输送易燃、易爆、剧毒、恶臭、腐蚀性强的物料。



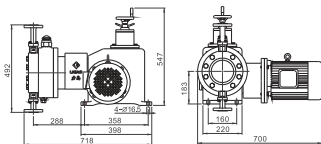
性能参数

型号MODEL	流量(L/H)	电机功率		柱套直径 (mm)	行程 (mm)	泵速 (min ⁻¹)	进出口径 (DN)	重量(kg)
		1.1kw	1.5kw					
		压力(Mpa)						
JYZR□22/16	28	16	22	16	30	96/144	10 接管	140
JYZR□14/10	45	10	14					
JYZR□12/10	58	10	12	22	30	96/144	15 法兰	155
JYZR□9.0/6.3	75	6.3	9.0					
JYZR□6.5/4.5	125	4.5	6.5	32	30	96/144	20 法兰	162
JYZR□4.5/3.2	160	3.2	4.5					
JYZR□3.6/2.6	200	2.6	3.6	40	30	96/144	25 法兰	162
JYZR□2.8/2.0	250	2.0	2.8					
JYZR□2.3/1.6	320	1.6	2.3	50	30	96/144	32 法兰	162
JYZR□1.8/1.4	380	1.4	1.8					
JYZR□1.6/1.2	460	1.2	1.6	60	30	96/144	40 法兰	450
JYZR□1.4/1.0	700	1.0	1.4					



特点:

1. 无泄漏, 维修方便, 低噪音, 使用方便。
2. 计量精度优于机械隔膜泵, 密封性能优于柱塞泵。
3. 流量大小调节可通过调节冲程长度和变频调节来实现。
4. 应用先送过数、限位、补油三阀机构, 即保证液腔内压力的满足, 又避免补油过量, 防止液击冲击, 从而使隔膜两侧受力平衡, 提高膜片的使用寿命, 隔膜寿命可提高8000h以上。
5. 可输送易燃、易爆、剧毒、恶臭、腐蚀性强的物料。



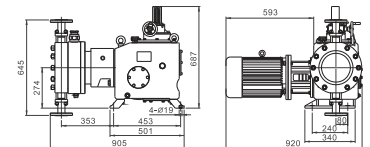
性能参数

型号MODEL	流量(L/H)	电机功率		柱套直径 (mm)	行程 (mm)	泵速 (min ⁻¹)	进出口径 (DN)	重量(kg)
		3kw	4kw					
		压力(Mpa)						
JYD□40/30	40	30	40	16	40	100	10 法兰	200
JYD□28/20	65	20	28					
JYD□28/20	100	20	28	25	40	100	15 法兰	210
JYD□18/13	160	13	18					
JYD□11/8.0	265	8.0	11	32	40	100	20 法兰	220
JYD□8.5/6.5	340	6.5	8.5					
JYD□6.8/5.4	420	5.4	6.8	40	40	100	25 法兰	395
JYD□5.6/4.2	540	4.2	5.6					
JYD□4.5/3.5	670	3.5	4.5	50	40	100	32 法兰	420
JYD□3.8/2.8	820	2.8	3.8					
JYD□3.2/2.4	985	2.4	3.2	60	40	100	40 法兰	450
JYD□2.8/2.0	1160	2.0	2.8					
JYD□2.3/1.6	1350	1.6	2.3	70	40	100	40 法兰	450
JYD□2.0/1.4	1550	1.4	2.0					
JYD□1.8/1.2	1800	1.2	1.8	80	40	100	40 法兰	450
JYD□1.4/1.0	2100	1.0	1.4					



特点:

1. 无泄漏, 维修方便, 低噪音, 使用方便。
2. 计量精度优于机械隔膜泵, 密封性能优于柱塞泵。
3. 流量大小调节可通过调节冲程长度和变频调节来实现。
4. 应用先送过数、限位、补油三阀机构, 即保证液腔内压力的满足, 又避免补油过量, 防止液击冲击, 从而使隔膜两侧受力平衡, 提高膜片的使用寿命, 隔膜寿命可提高8000h以上。
5. 可输送易燃、易爆、剧毒、恶臭、腐蚀性强的物料。



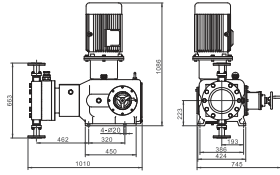
性能参数

型号MODEL	流量(L/H)	电机功率		柱套直径 (mm)	行程 (mm)	泵速 (min ⁻¹)	进出口径 (DN)	重量(kg)
		5.5kw	7.5kw					
		压力(Mpa)						
JYDR□50/28	90	28	50	20	40	100	15 法兰	350
JYDR□32/18	150	18	32					
JYDR□20/11	250	11	20	32	40	100	20 法兰	370
JYDR□15/8.5	320	8.5	15					
JYDR□12/6.5	400	6.5	12	40	40	100	25 法兰	395
JYDR□10/5.2	500	5.2	10					
JYDR□8.0/4.5	650	4.5	8.0	50	40	100	32 法兰	420
JYDR□6.5/3.6	790	3.6	6.5					
JYDR□5.5/3.1	940	3.1	5.5	60	40	100	40 法兰	450
JYDR□4.6/2.6	1100	2.6	4.6					
JYDR□4.0/2.3	1300	2.3	4.0	70	40	100	40 法兰	450
JYDR□3.5/2.0	1500	2.0	3.5					
JYDR□3.0/1.6	1700	1.6	3.0	80	40	100	40 法兰	450
JYDR□2.8/1.5	1920	1.5	2.8					
JYDR□2.4/1.3	2150	1.3	2.4	90	40	100	40 法兰	450
JYDR□2.2/1.2	2400	1.2	2.2					
JYDR□2.0/1.1	2650	1.1	2.0	100	40	100	40 法兰	450
JYDR□1.6	3200	***	1.6					
JYDR□1.0	4000	***	1.0	100	40	100	40 法兰	450
JYDR□0.9	4900	***	0.9					



特点:

1. 无泄漏, 维修方便, 很静音, 使用方便。
2. 计量精度优于机械隔膜泵, 密封性能优于柱塞泵。
3. 流量大小调节可通过调节冲程长度和变频器调速来实现。
4. 应用先进过载、限位、补油三机构, 即保证液腔内液压的满足, 又避免补油过量, 防止液压冲击, 从而使隔膜两侧受力平衡, 提高膜片的使用寿命, 隔膜寿命可提高8000h以上。
5. 可输送易燃、易爆、剧毒、恶臭、腐蚀性强的物料。



性能参数

型号MODEL	流量(L/H)	电机功率		柱塞直径 (mm)	行程 (mm)	流速 (min ⁻¹)	进出口径 (DN)	重量(kg)
		11kw	压力(Mpa)					
JYT180/50	180	50	25	80	93	93	15 法兰	556 kg 配防爆电机
JYT260/35	260	35	30					
JYT300/30	300	30	32					
JYT380/24	380	24	36					
JYT480/20	480	20	40					
JYT600/15	600	15	45					
JYT780/12	780	12	50					
JYT950/10	950	10	55					
JYT1100/8.5	1100	8.5	60					
JYT1250/8.0	1250	8	63					
JYT1300/7.5	1300	7.5	65					
JYT1500/6.3	1500	6.3	70					
JYT1800/5.5	1800	5.5	75					
JYT2000/4.8	2000	4.8	80					
JYT2300/4.3	2300	4.3	85					
JYT2650/3.8	2650	3.8	90					
JYT3000/3.5	3000	3.5	95					
JYT3300/3.1	3300	3.1	100					
JYT4000/2.6	4000	2.6	110					
JYT4900/2.2	4900	2.2	120					
JYT5700/1.8	5700	1.8	130					
JYT6600/1.6	6600	1.6	140					
JYT7700/1.4	7700	1.4	150					
JYT8800/1.2	8800	1.2	160					
JYT10000/1.0	10000	1.0	170					



液压系列双隔膜式计量泵

Double Hydraulic Diaphragm Metering Pump



JYX2 液压双隔膜式计量泵
JYX2 Double Hydraulic Diaphragm Metering Pump

定义

泵的液力端借助于隔膜来组成工作腔, 以隔膜周期性变形来求自液压油在活塞的作用下往复运动的泵, 称为液压隔膜泵。

特点

- 无动密封, 无泄漏, 维修简便;
- 工作压力可达30MPa, 计量精度可达±1%;
- 计量精度优于机械隔膜泵, 密封性能优于柱塞泵;
- 流量大小控制通过调节冲程长度和变频器调速来实现, 远程自动控制;
- 介质的使用温度不宜超过100°C, 不宜低于-20°C, 否则影响隔膜的使用寿命;
- 应用先进过载、限位、补油三机构, 即保证液腔内液压油的满足, 又避免补油过量, 防止液压冲击, 从而使隔膜两侧受力平衡, 提高隔膜的使用寿命, 隔膜寿命可提高到8000h以上;
- 在输送特殊介质时, 可采用双隔膜带隔膜破裂报警装置, 防止隔膜破裂时, 介质与液压油混合引起事故。
- 0.75kW及以下功率计量泵, 可配计量泵数字控制器, 实现数字化, 实现就地和远程控制。
- 液压双隔膜计量泵膜片破裂报警装置主要用于有毒液体、具有爆炸性危险液体、食品安全、卫生等环境中; 它特点是能随时检测计量泵在使用中的隔膜工况, 一旦隔膜破裂能在0.2—2S之内发出声光报警并停止计量泵工作; (根据用户使用特性, 可联接到集控室), 有效的保护使用的安全性。

应用

适用于由一般的常温水直至具有强腐蚀性, 易挥发、易燃、易爆、剧毒、恶臭、腐蚀性强, 比重大、中等粘度, 有放射性或其它贵重液体等。同时也可输送悬浮液体, 对一些为防止隔膜破裂后, 介质与液压油混合引起事故, 对易燃易爆、剧毒及贵重液体时, 可选用双隔膜计量泵并带隔膜破裂报警装置。

液压系列双隔膜式计量泵

Double Hydraulic Diaphragm Metering Pump



JYZ2 液压双隔膜式计量泵
JYZ2 Double Hydraulic Diaphragm Metering Pump



JYZR2 液压双隔膜式计量泵
JYZR2 Double Hydraulic Diaphragm Metering Pump



JYD2 液压双隔膜式计量泵
JYD2 Double Hydraulic Diaphragm Metering Pump



JYT2 液压双隔膜式计量泵
JYT2 Double Hydraulic Diaphragm Metering Pump

PRODUCT

LIGAO METERING PUMP

计量泵冲程控制器



计量泵冲程控制器

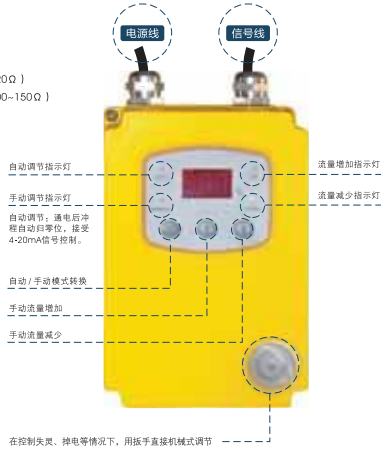
冲程控制器通过接收输入控制信号，改变冲程调节螺杆的位置，从而改变计量泵每一冲程长度并最终调节泵输出流量，达到自动控制的目的。

主要优点

- 调节范围0—100%
- 调节百分比数字显示
- 调节精度高
- 操作及维修成本低
- 可实现电动、手动调节模式转换
- 可实现远程调节和自动控制
- 调节后自动位置反馈
- 不需要外部的辅助控制设备

技术参数

使用条件：环境温度0—50℃
 电源电压（标准选项）：220V±10%，单相，50Hz
 调节速度：16秒/转
 功耗：20VA
 防护等级：IP65
 相对湿度：90%（25℃）
 输入控制信号（标准选项）：4—20mA（输入阻抗120Ω）
 输出反馈信号（标准选项）：4—20mA（输入阻抗100—150Ω）
 信号线电磁兼容性要求：按EN50081—和EN50082—2



PRODUCT

LIGAO METERING PUMP

计量泵数字控制器



技术参数

使用条件：环境温度0—50℃
 电源电压（标准选项）：220V±10%，单相，50Hz
 调节速度：16秒/转
 功耗：20VA
 防护等级：IP65
 相对湿度：90%（25℃）
 输入控制信号（标准选项）：4—20mA（输入阻抗120Ω）
 输出反馈信号（标准选项）：4—20mA（输入阻抗100—150Ω）
 信号线电磁兼容性要求：按EN50081—和EN50082—2

计量泵数字控制器

数字控制器通过接收输入控制信号，改变冲程调节螺杆的位置，从而改变计量泵每一冲程长度并最终调节泵输出流量，达到自动控制的目的。

主要优点

- 具有显示单次累积流量功能。
- 具有显示总量累积流量功能。
- 具有数字变频控制功能。
- 具有周期运行功能。
- 具有液位控制功能。
- 具有远程启停功能。
- 具有工作状态显示功能。
- 具有系统故障报警显示及报警输出功能。
- 具有能接受4—20mA模拟信号，实现自动控制功能。
- 具有计算机远程操作功能。

PRODUCT

LIGAO METERING PUMP

计量附件



安全阀：在系统、管路压力过高时，能及时起到释放压力，对泵起保护作用，并对液体回收。又作泄压阀使用。
 常用材质：PVC、304、316、聚四氟乙烯 常用口径：DN10 DN15 DN25 DN32 DN40



脉冲阻尼器：能减少95%由计量泵运行所产生的脉动，一般安装在出口管路上并靠近计量泵。
 常用材质：PVC、304、316、内衬四氟 常用口径：DN10 DN15 DN25 DN32 DN40



背压阀：在减少或是设备容器压力不稳定的状态下，能保持管线所需压力，使泵能正常输出流量。
 常用材质：PVC、SUS304、SUS316、聚四氟乙烯 常用口径：DN10 DN15 DN25 DN32 DN40

PRODUCT

LIGAO METERING PUMP

计量附件



单向阀：能阻止管路上的液体不形成倒流。
 又名：截止阀。内置不锈钢弹簧。
 常用材质：PVC、304、316、内衬四氟
 常用口径：DN10 DN15 DN25 DN32 DN40

Y型过滤器：能过滤介质中的杂质，对计量泵形成保护作用，一般安装在进口管路上并靠近计量泵。
 常用材质：PVC、304、316、内衬四氟
 常用口径：DN10 DN15 DN25 DN32 DN40

过滤器底阀：能有效解决吸程过高的管路系统，协助计量泵合理工作，并设有过滤网目，去除管路中的杂质。又名：底阀。
 常用材质：PVC、304、316、PTFE
 常用口径：DN10 DN15 DN25 DN32 DN40



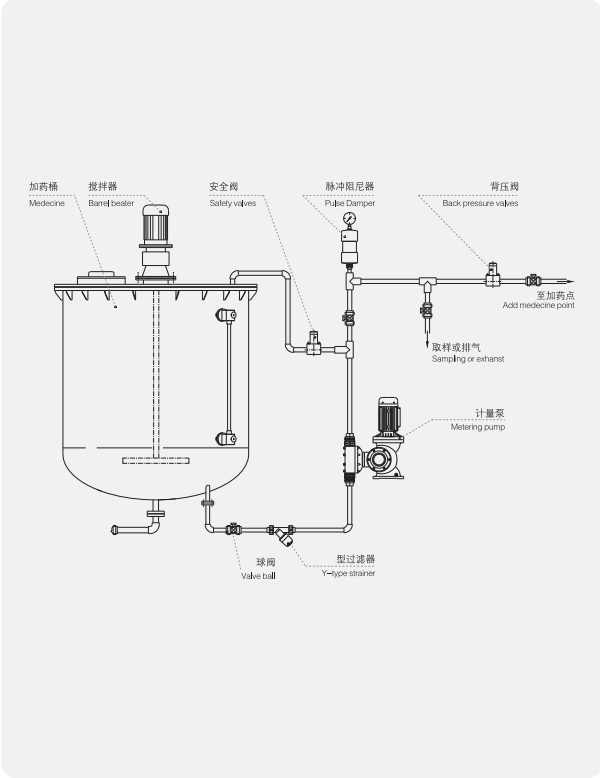
• PTFE隔膜

注射阀：是一个单向阀，主要作用是使液体单向施加，防止管道液体倒流，保障管道中投加的可靠性。

计量泵投加系统示意图

DRAWING OF THE MATERIAL ADDING

WWW.ZJLIGAO.COM
ZHEJIANG LIGAO PUMP TECHNOLOGY CO., LTD.



耐腐蚀性能对照表

LIGAO METERING PUMP

腐蚀介质	浓度%	不锈钢			增强聚丙烯			氟塑料		
		25°C	50°C	100°C	25°C	50°C	100°C	25°C	50°C	100°C
硫酸	0-50	X	X	X	✓	✓	0	✓	✓	✓
硫酸	50-98	X	X	X	✓	0	X	✓	✓	✓
硝酸	10-70	✓	✓	✓	✓	✓	0	✓	✓	✓
硝酸	70-100	✓	✓	✓	X	X	X	✓	✓	✓
盐酸	任意	X	X	X	0	0	0	✓	✓	✓
硝酸	0-90	X	X	X	✓	✓	0	✓	✓	✓
氢氟酸	0-50	X	X	X	✓	✓	0	✓	✓	✓
氢氟酸	任意	X	X	X	V	V	0	✓	✓	✓
氢氟酸	任意	X	X	X	✓	✓	0	✓	✓	✓
磷酸	0-50	X	X	X	✓	✓	0	✓	✓	✓
次氯酸	任意	X	X	X	✓	✓	X	✓	✓	✓
氟硅酸	任意	X	X	X	✓	✓	0	✓	✓	✓
正水	任意	X	X	X	X	X	X	✓	✓	✓
甲酸	任意	X	X	X	✓	✓	0	✓	✓	✓
醋酸	任意	0	0	0	✓	✓	0	✓	✓	✓
丁酸	任意	✓	✓	✓	✓	✓	0	✓	✓	✓
乳酸	任意	✓	✓	X	✓	✓	X	✓	✓	✓
草酸	任意	0	0	X	✓	0	X	✓	✓	✓
脂肪酸	任意	✓	✓	✓	0	0	X	✓	✓	✓
苯甲酸	任意	✓	✓	✓	✓	0	X	✓	✓	✓
柠檬酸	任意	✓	✓	✓	0	0	X	✓	✓	✓
苯磺酸	任意	✓	✓	✓	0	0	X	✓	✓	✓
氯磺酸	任意	X	X	X	✓	✓	X	✓	✓	✓
氢氧化甲	任意	✓	✓	X	✓	✓	0	✓	✓	✓
氢氧化钠	任意	✓	✓	✓	✓	✓	0	✓	✓	✓
硫酸铵	任意	X	X	X	✓	✓	0	✓	✓	✓
磷酸铵	任意	✓	✓	X	✓	0	0	✓	✓	✓
氯化铵	任意	X	X	X	✓	0	0	✓	✓	✓
硫酸钠	任意	0	0	X	✓	0	0	✓	✓	✓
氯化钠	任意	X	X	X	✓	0	0	✓	✓	✓
硫酸铝	任意	✓	✓	✓	✓	0	0	✓	✓	✓
硫酸铝	任意	✓	✓	✓	✓	0	0	✓	✓	✓
次氯酸钙	0-25	X	X	X	✓	0	0	✓	✓	✓
甲醇	任意	✓	✓	✓	0	0	0	✓	✓	✓
乙醇	任意	✓	✓	✓	0	0	0	✓	✓	✓
甲苯	任意	✓	✓	✓	X	X	X	✓	✓	✓
二氯乙烷	任意	✓	✓	✓	X	X	X	✓	✓	✓
氯苯	任意	X	X	X	✓	✓	X	✓	✓	✓
氯酸钾	任意	✓	✓	✓	✓	✓	0	✓	✓	✓
硝酸	任意	✓	0	0	✓	✓	0	✓	✓	✓
硝酸钠	任意	✓	✓	✓	0	0	X	✓	✓	✓
硝砂	任意	✓	✓	✓	✓	✓	0	✓	✓	✓
高锰酸钾	任意	✓	✓	✓	✓	✓	X	✓	✓	✓
亚硫酸	任意	✓	0	0	✓	✓	0	✓	✓	✓
硅酸	任意	X	X	X	✓	✓	0	✓	✓	✓
次氯酸	任意	X	X	X	✓	✓	0	✓	✓	✓
硫酸镍	任意	✓	✓	X	✓	✓	0	✓	✓	✓
氟化铝	任意	0	X	X	✓	✓	0	✓	✓	✓

注：X、✓表示使用效果好；“0”表示可以使用；“X”表示不可以使用该介质不在表内或其特殊性质的请与我们的联系。

计量泵数据表

LIGAO METERING PUMP

浙江力高泵业科技有限公司		计量泵数据表		用户名称		工程名称	
设备名称		泵型号		数量		第 页 共 页	
合同号		泵形式		第 页 共 页			
□ 操作条件 (由买方设计部门的工艺和系统专业提出)							
1	介质名称			操作状态	□ 连续 □ 间断		
2	介质浓度	%		温度	○ 正常 °C 最高 °C 最低 °C		
3	介质特性	□ 腐蚀性 □ 磨蚀性 □ 有毒 □ 易燃易爆		流量	○ 最大 l/h 最小 l/h 正常 l/h		
4	固体含量	Wt%湿基 粒度 <mm		排出压力	○ 额定 MPa 最大 MPa		
5	入口状态下	密度	kg/m ³	入口压力	○ 额定 MPa 最大 MPa		
		粘度	mPa·s	压差	○ 额定 MPa 最大 MPa		
		汽化压力	mPa	NPSHa	m		
□ 现场条件 (由买方设计, 工艺部门提供)							
6	安装位置	□ 室内 □ 室外		大气压力	○ 平均 KPa		
7	环境温度	○ 平均 °C 最高 °C 最低 °C		工厂条件	○ 高电压 V 低电压 V		
8	相对湿度	%		危险区类别			
○ 泵性能 (由供方泵厂报价填写)							
9	额定流量	l/h		Δ 流量	方式 □ 变速 □ 调行程		
10	额定排压	MPa		方法	□ 电动 □ 气动 □ 手动 □ 变频		
11	柱塞直径	mm		行程长度	mm □ 测量精度 %		
12	往复次数	mm ⁻¹		Δ 调节范围	% □ NPSHa m		
△ 结构 (由泵厂专业人员根据泵厂条件要求填写)							
13	液力端	型式	□ 柱塞 □ 单隔膜 □ 双隔膜 □ 机械隔膜		动力端	型式	
		□ 单缸 □ 单作用 □ 双作用	□ 直联 □ 变速箱 □ 皮带传动	□ 曲柄连杆 □ 偏心轮			
阀型式		□ 锥阀 □ 球阀 □ 单球阀 □ 双球阀		润滑方式	□ 油浴 □ 泵注		
设计压力		MPa		泵注	□ 弹性爪型 □ 弹性柱销		
14	接口 DN (mm)	PN (MPa)	密封面	方位	□ 填料函 □ 套筒 □ 传动箱		
15	入口	□ 水平 □ 垂直		介质	□ 循环水 □ 自来水		
16	出口	□ 水平 □ 垂直		流量	m ³ /h □ 压力 MPa		
17	填料形式	□ 方形盘根 □ V形		部位	□ 液缸夹套 □ 泵头 □ 缸盖		
18	填料环	外径 mm	内径 mm	介质	□ 蒸汽 □ 热水 □ 热介质		
材料		数量		流量	l/h □ 压力 MPa		
□ 辅助设备							
19	入口缓冲器	型式	□ 气囊式 □ 气液接触式		安全阀 DN mm	设定压力 MPa	
容积		L	Δ 压力	MPa	背压阀 DN mm	压力 MPa	
20	出口缓冲器	型式	□ 气囊式 □ 气液接触式		过滤器 DN mm		
容积		L	Δ 压力	MPa	止回阀 DN mm	压力 MPa	
21	隔膜破裂报警器	□ 压敏式 □ 化敏式					
22	变频器	□ 型号					

计量泵数据表

LIGAO METERING PUMP

浙江力高泵业科技有限公司		计量泵数据表 (续表)		用户名称		工程名称	
设备名称		泵型号		标准规范		GB/T7782-2008或API675	
合同号		泵形式		第 页 共 页			
△ 材料							
24	缸体	柱塞	柱塞衬套	柱塞环	阀瓣	阀片	
25	阀座	隔膜	活塞杆	活塞环			
26	阀 (球)	△ 电动机					
27	生产厂			□ 防爆等级			
28	型号			□ 绝缘等级			
29	电源			□ 防护等级			
30	额定功率	kW		□ 转速	r/min		□ 特殊要求
31	进线方式	□ 电缆 □ 铠装布线					
□ 试验 见证							
32	机械运转试验	□ 见证 □ 非见证		性能试验	复现性精度 □ 见证 □ 非见证		
33	水压试验	□ 见证 □ 非见证			稳定性精度 □ 见证 □ 非见证		
试验压力		MPa		线性度 □ 见证 □ 非见证			
34	□ 特殊要求	□ 供货范围					
35	□ 泵	□ 随机备件		缓冲器 □ 吸入 □ 排出		□ 润滑系统	
36	□ 电动机	□ 专用工具		□ 控制仪表			
37	□ 变频器	□ 过滤器		□ 两年备件 (附清单)			
38	□ 联轴器与防护罩	□ 背压阀					
39	□ 共同底座	□ 安全阀					
40	□ 地脚螺栓	□ 止回阀					
41	□ 进出口配对法兰	□ 进出口垫片					
□ 出厂资料							
42	□ 合格证	□ 使用说明书					
□ 重量							
43	泵	kg		共同底座	kg		总重量 kg
44	电机	kg		最大维修件	kg		
说明							
45. 1. 由买方填写 ○ 由制造厂填写 △ 双方共同填写							
46. 2. 未用记号填写部分均为普通要求, 按GB/T7782-2008《计量泵》技术要求办理。							
48							
49							