



# DGDD 直驱电动滚筒

DGDD DIRECT DRIVE MOTOR ROLLER

Φ 50 Φ 67 Φ 82 Φ 98 Φ 113



江苏胜牌科技有限公司

JIANGSU WINROLLER TECHNOLOGY CO.,LTD

无锡新华胜电滚筒制造有限公司

WUXI XINHUASHENG MOTOR DRIVE ROLLER MANUFACTURE CO.,LTD

先进传动技术的制造专家

# ABOUT US

## 关于我们

### 微型及小型电动滚筒专家

胜牌科技 WINROLLER, 是全球先进传动制造商, 专注于超精密减速机 ( $\leq 3$  弧分) 产业用微型和小型电滚筒的研发生产。  
 公司荣获多项发明专利, 已经通过ISO9001质量体系认证, 欧盟CE认证, 高新技术产品认证。  
 产品广泛应用于自动化控制、安检机、快递物流等。

#### 产品包括:

- 超精密减速机 ( $\leq 3$  弧分);
- 滚动式输送的微型电动滚筒;
- 皮带输送机的小型电动滚筒;
- 适用于更高要求的 DC 24 V、DC 48 V 直流电动滚筒, AC 交流伺服电动滚筒和非动力滚筒。

#### 电动滚筒直径有:

$\Phi 38$ 、 $\Phi 50$ 、 $\Phi 57$ 、 $\Phi 60$ 、 $\Phi 67$ 、 $\Phi 76$ 、 $\Phi 80$ 、 $\Phi 98$ 、 $\Phi 113$ 、 $\Phi 138$ 、 $\Phi 165$ 、 $\Phi 216$

### 超精密减速机



### 电动滚筒



## 名词解释

### 直驱电机 (Direct Driver Motor)

在驱动系统控制下, 控制永磁同步电机旋转, 实现对负载的直接驱动。没有齿轮箱等减速装置, 消除了由机械传动带来的反向间隙、噪音、润滑等问题。调速范围极宽, 恒扭矩, 具有突出的低震动、低噪音、节能、寿命长等优势。

### 伺服 (Servo)

能精确控制电机转速, 位置, 扭矩, 加减速等状态。伺服主要靠脉冲来定位, 伺服电机接收到1个脉冲, 就会旋转1个脉冲对应的角度, 从而实现位移, 设定脉冲数量, 与伺服电机接受的脉冲呼应, 形成闭环, 从而实现精确的定位。

### 霍尔 (Hall)

是一种磁传感器, 可以检测磁极位置及其变化, 控制卡根据检测信号驱动电机运转。主要应用在精度不高的场合。



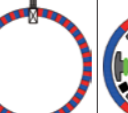
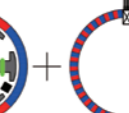
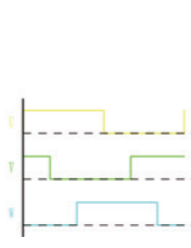

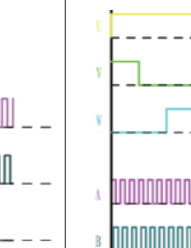
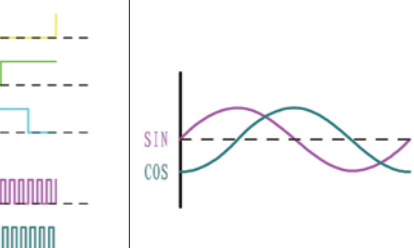
### 磁编码器 (Magnetic Encoders)

采用磁阻或者线性霍尔, 对磁极位置及其变化检测, 反馈线性脉冲信号, 检测分辨率高。主要应用对精度比较高的场合。由于是增量型信号, 使用时, 需要寻找零位。

### 旋转变压器 (Resolver)

采用磁力线感应线圈原理, 转子铁芯设计成正弦波形状, 气隙渐变, 感应电压随转子角位移而发生变化, 电压幅值成正弦sin、余弦cos函数关系, 通过解码, 可以精确判断电机磁极位置。由于是全电感, 没有一个电子元件, 可靠性和抗干扰性极高。

特性对比表

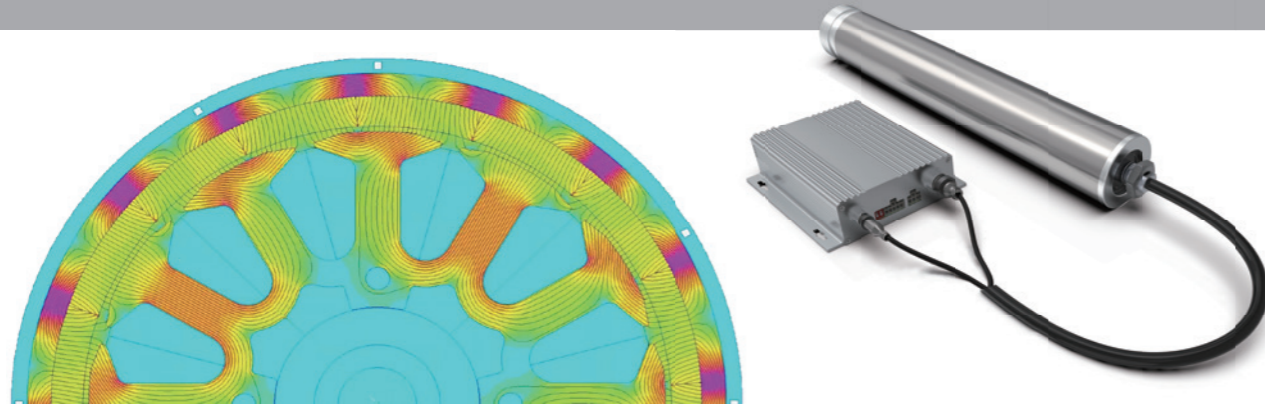
	霍尔 H	磁性编码器 M	霍尔 + 磁性编码器 HM	旋转变压器 R
信号分辨率 (2 对极电机)	42	2048	2048	8192
电机精度	低	中	中	高
最低转速	150	50	50	50
电子元件数量	少	较多	多	无
引出线数量	5	8	14	6
零位识别	否	是	否	否
可靠性	中	中	中	高
响应速度	低	中	高	极高
成本	低	中	中	高
机构	 电机 + 霍尔	 电机 + 磁编	 电机 + 霍尔 + 磁编	 电机 + 旋变
波形	 方波	 方波	 方波	 正弦波



# 直驱电动滚筒专家

## DGDD DIRECT DRIVE MOTOR

## ROLLER EXPERT



选型表

型号直径	DGDD φ50			DGDD φ67		
输入电压类型	直流 DC24V/48V			直流 DC24V/48V	交流 AC220V	
额定扭矩 N.m	0.5	1.0	1.5	4	6	8
最大扭矩 N.m	1.5	3.0	4.5	12	18	24
功率 W (瓦)						
转速 rpm (转/分)						
S2:750 ~ S1:1000	58	116	166	400	600	800
S2:600 ~ S1:800	46	93	133	320	480	640
S2:450 ~ S1:600	35	70	100	240	360	480
S2:300 ~ S1:400	23	45	65	160	240	320
S1 皮带机连续输送重量 KG	4	8	12	22	33	44
S2 皮带机断续输送重量 KG	8	16	24	44	66	88
控制器	必须配专用控制器才能使用, 不能直接接电源					
反馈选择	H: 霍尔 HALL M: 磁性编码器伺服 MAGNETIC ENCODER R: 旋变变压器伺服 RESOLVER SYNCHRO					

产品型号订货代号选择示例

型号	直径	电压	反馈	功率
DGDD	50	24V DC 48V DC 220V AC	H	不同直径 扭矩 / 转速 / 功率有变化
	67		M	
	82		HM	
	98		R	
	113			

### 直驱滚筒方案优点:

- 直接驱动**  
适宜频繁启动停止运转
- 免维护**  
滚筒内无齿轮, 长期运转免维护
- 效率高**  
高效节能的设计产品
- 高强度**  
具有大承载力, 适用于皮带
- 动态响应**  
毫秒级别的动态响应
- 噪音低**  
适用于对于噪音有严格要求的场所
- 宽转速范围**  
具有较宽的调速范围
- 耐低温**  
-30℃仍具有良好的带载启动性能

DGDD φ82				DGDD φ98				DGDD φ113			
直流 DC24V/48V		交流 AC220V		直流 DC24V/48V		交流 AC220V		直流 DC24V/48V		交流 AC220V	
5	7.5	10	12.5	8	12	16	20	10	15	20	25
1.5	21.5	30	37.5	24	36	48	60	30	45	60	25
500	750	1000	1250	800	1200	1600	2000	1000	1500	2000	2500
400	600	800	1000	640	960	1280	1600	800	1200	1600	2000
300	450	600	750	480	720	960	1200	600	900	1200	1500
200	300	400	500	320	480	640	800	400	600	800	1000
25	37	50	62	35	52	70	87	40	60	80	100
50	75	100	125	70	105	140	175	80	120	160	200

必须配专用控制器才能使用, 不能直接接电源

H: 霍尔 HALL M: 磁性编码器伺服 MAGNETIC ENCODER R: 旋变变压器伺服 RESOLVER SYNCHRO

产品型号订货代号选择示例

转速	筒体长度	表面处理	特殊处理
S2:750 ~ S1:1000	定制	X: 碳钢镀锌	Q: 多楔带轮
S2:600 ~ S1:800		G: 碳钢镀铬	V: V形带轮
S2:450 ~ S1:600		J: 包耐磨橡胶	T: 同步轮
S2:300 ~ S1:400		P: 包聚氨酯胶	◎: O带轮
		S3: 不锈钢304	L: 链轮
S2: 不锈钢201		O: 压O槽	
		#: 滚花	
		A: 锥辊	
		I: 直辊	

DGDD55 DGDD70

0-100Kg摆轮分拣

无感外转子无刷永磁同步电机

电压: DC48V  
 功率: 30W-50W  
 转速: 300-1000rpm  
 控制: 一拖四控制器  
 通讯: 485  
 工作制: S1  
 产品优势: 由电动滚筒组合成安装滚筒阵列, 可485通讯总线集中控制启停调速, 运转过程中没有传统结构的磨损和消耗, 实现免维护运行



一拖四



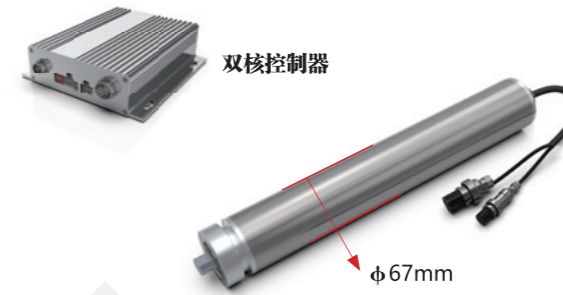
大型货物的摆轮分拣机

DGDD67-R

0-30Kg物流分拣 上包台 动态称重

旋变型伺服外转子永磁电机

电压: DC48V  
 功率: 400W  
 转速: 50-750rpm  
 通讯: 485 CAN  
 工作制: S2  
 V型导向轮  
 产品优势: 精度控制高、实时响应  
 加减速可以调整  
 上包、落包平稳  
 适用于0-30kg包裹



双核控制器

φ67mm



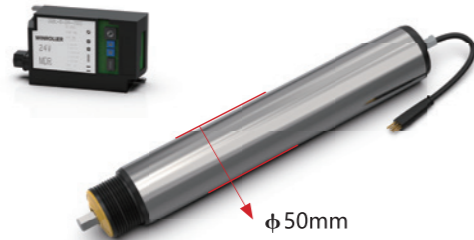
交叉带分拣机上包台

DGDD50-H

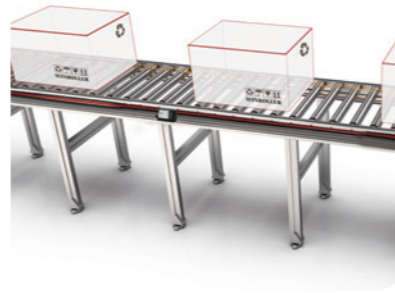
0-100Kg联动式滚筒输送机

霍尔型无刷外转子电机

电压: DC24V DC48V  
 功率: 23W-166W  
 转速: 150-1000rpm  
 功能: 正反转调速加减速  
 联动: O带/多楔带/链轮/同步轮等  
 工作制: S1  
 产品优势: 直驱电机  
 没有减速齿轮, 噪音低  
 3倍启动扭矩  
 线速度30米以上适用



φ50mm



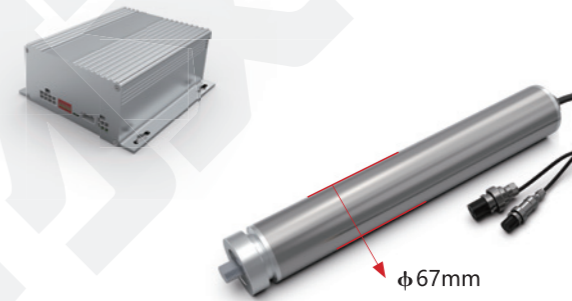
电动滚筒输送机

DGDD67-H

0-30Kg 物流分拣上包台 动态称重

霍尔型无刷外转子永磁电机

电压: AC220V  
 功率: 600W  
 转速: 300-750rpm  
 通讯: 485 CAN  
 工作制: S2  
 产品优势: 直接采用单相220V交流电, 无需配备直流电源, 降低成本, 频率启动冲击电流小, 特别适合频繁启动场合



φ67mm



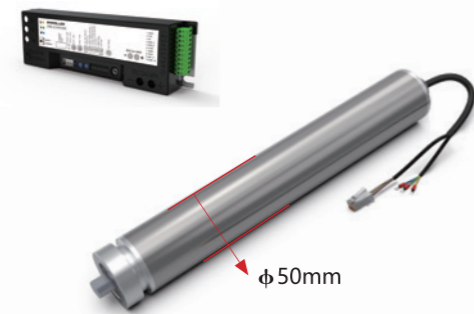
1/4动态称重扫描一体机

DGDD50-H

0-15Kg物流分拣小车 皮带输送机

霍尔型无刷外转子永磁电机

电压: DC48V  
 功率: 116W  
 转速: 150-1050rpm  
 通讯: 485 CAN  
 工作制: S2  
 V型导向槽  
 产品优势: 精度控制高、响应迅速  
 加减速可以调整  
 上包、落包平稳  
 适用于0-15kg包裹



φ50mm



0-15kg 物流交叉带分拣机

DGDD (67-82-98-113) - R

0-60-100-150-200kg动态称重

旋变型伺服外转子永磁电机

电压: AC220V  
 功率: 400W-2500W  
 转速: 500-1000rpm  
 通讯: I/O 485 CAN  
 工作制: S1 S2  
 产品优势: 精度控制高、实时响应  
 加减速可以调整  
 上包、落包平稳  
 适用于60-100-150-200kg包裹



φ67mm

φ82mm

φ98mm

φ113mm



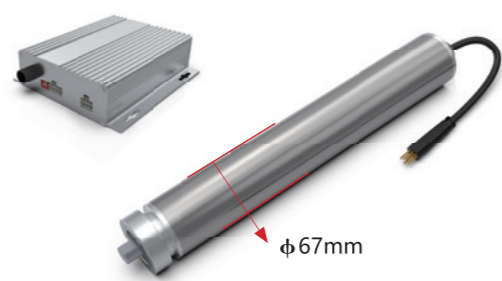
大型动态称重扫描一体机

DGDD67-H

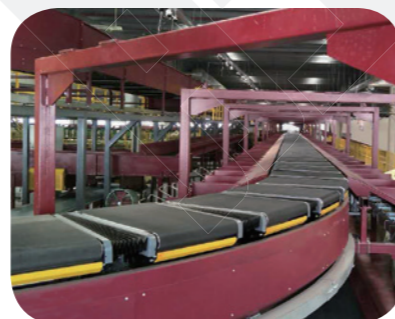
0-30Kg物流分拣小车 皮带输送机

霍尔型无刷外转子永磁电机

电压: DC48V  
 功率: 400W  
 转速: 300-750rpm  
 通讯: 485 CAN  
 工作制: S2  
 V型导向槽  
 产品优势: 精度控制高、响应迅速  
 加减速可以调整  
 上包、落包平稳  
 适用于0-30kg包裹



φ67mm



0-30kg 物流交叉带分拣机

电动滚筒选型参数要求

滚筒直径 (mm)	<input type="checkbox"/> 50 <input type="checkbox"/> 67 <input type="checkbox"/> 82 <input type="checkbox"/> 98 <input type="checkbox"/> 113	电压 (V)	<input type="checkbox"/> DC 24 <input type="checkbox"/> DC 48 <input type="checkbox"/> AC 220
电机类型	<input type="checkbox"/> 无刷 <input type="checkbox"/> 伺服	控制方式	<input type="checkbox"/> RS485 <input type="checkbox"/> I/O
工作制	<input type="checkbox"/> S1 <input type="checkbox"/> S2	传动方式	<input type="checkbox"/> 皮带 <input type="checkbox"/> 滚筒输送
货物重量 (kg)		备注:	
最大转速 (rpm)			
最低转速 (rpm)			





扫一扫  
了解更多资讯

## 江苏胜牌科技有限公司

JIANGSU WINROLLER TECHNOLOGY CO.,LTD

ADD: 无锡市惠山经济开发区西漳镇北西漳路 38 号

TEL: 0510-80220138 0510-80220230

FAX: 0510-80220136

http: [www.winroller.com](http://www.winroller.com)