

EcoMet™ 30

EcoMet 30 磨抛机为日常磨抛提供了简单操作的解决方案。简便易用的触摸屏将所有常用功能置于主界面，简洁的菜单，可以更多时间致力于磨抛本身。EcoMet 30 的一键清洗功能为每步都需更换磨抛工艺的客户节省时间。

订货信息

产品编号	描述
49-10075	EcoMet 30 单盘自动研磨抛光机
49-10076	EcoMet 30 双盘自动研磨抛光机
49-1008	8in [203mm] 磨盘套件*
49-1010	10in [254mm] 磨盘套件*
49-1012	12in [305mm] 磨盘套件*
49-1005	内衬 (5 件)

*套件中包括磨盘、防溅罩、防尘盖

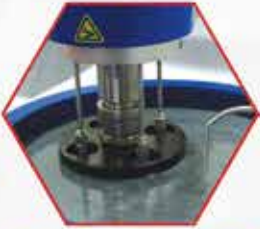
技术规格

	EcoMet 30 单盘自动研磨抛光机	EcoMet 30 双盘自动研磨抛光机
机器电源	100-240VAC, 50/60Hz, 单相	
电机功率	440W	
磨盘直径	8in [203mm], 10in [254mm], 12in [305mm]	
磨盘转速	50-500rpm, 调整增量 50rpm	
旋转方向	磨盘: 逆时针 动力头: 顺时针/逆时针	
底座和动力头最大用电量	1kW, 8.8/4.3A @115/230VAC	
触摸屏控制面板	全彩色 LCD 屏幕, 对角线尺寸 7in [175mm]	
底座和动力头噪音	65dB @500rpm/200rpm	
动力头电机功率	300W	

	EcoMet 30 单盘自动研磨抛光机	EcoMet 30 双盘自动研磨抛光机
供水压力	40-100psi [2.7-6.8bar]	
动力头转速	30-200rpm, 调整增量 10rpm	
中心力加载	5-40lbs [25-200N]	
单点力加载	1-10lbs [5-40N]	
试样尺寸, 中心力模式	1in, 1.25in, 1.5in, 25mm, 30mm, 40mm	
试样尺寸, 单点力模式	1in, 1.25in, 1.5in, 25mm, 30mm, 40mm	
压缩空气管	外径 0.25in [6mm]	
压缩空气压力	≥0.4Mpa	
重量	165 lbs (75kg)	231.5 lbs (105kg)
遵循标准	CE	

EcoMet™ 30

自动磨抛机



样品夹安装样品方便

可旋转的动力头使得更换样品更容易，节省样品制备时间。



磨盘可轻松取下

带有内衬，易于清洁，防止交叉污染



直接排水系统

可最大限度地减少碎屑堆积并节省清洁时间。



直观的触摸屏界面

易于使用，当前状态一目了然



经久耐用的铸件底座

可提高耐用性与稳定性



研磨和抛光变得简单