

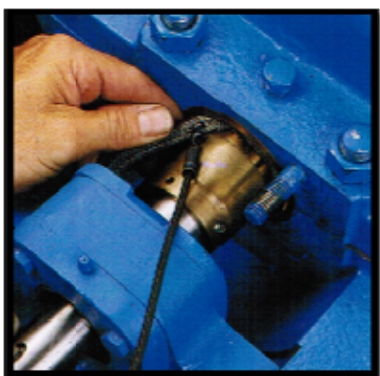
嘉钰密封

GFO® 纤维编织盘根



以 GORE-TEX® 膨体聚四氟乙烯为原料制成的 GORE-TEX® 纤维编织盘根可以满足 FDA、USDA 的要求，是食品、制药行业和有氧设备的理想密封材料。在实用中，一种是只以膨体聚四氟乙烯为原料，用于阀门颈部的密封材料；另一种是在膨体聚四氟乙烯中加入抗腐蚀性的润滑剂，以适应更多场合的需求。由于具有良好的抗拉强度和润滑性能，它可在化学腐蚀性的场合中使用，并能用于易受污染的环境中。

使用经久耐用的非石棉 GFO® 纤维编织而成的盘根，可以减少您的停工维修时间，降低您的维修费用。一旦使用了这种被广泛应用且经久耐用的优质盘根，会使您忘却由于盘根的意外失效和由此而造成的停工检修所带来的一切烦恼。



← 100%GFO® 纤维编织盘根

切割十分方便，而且在切口处不会松散。它质地柔软，因此可以容易地绕在轴上，塞入填料箱。使用过程中，盘根不会硬化、蓬松或变脆，所以拆卸也很方便。由于 GFO® 编织纤维盘根的热膨胀率很小，所以易于放置，省去繁琐的拆开重装工作。

停工检修时间大为减少

许多场合中，GFO® 纤维编织盘根已取代了其他的盘根，应用实例表明，GFO® 盘根的使用寿命更长，并无意外的失效，由此而造成的停工时间可大大减少。此外，泵的正常运行周期得到延长，盘根的需求量也相应减少。

导热性能优良

GFO® 纤维编织盘根的突出优点之一就是它能将摩擦热迅速发散。即使轴转线速度为 4300rpm (21.8m/s) 的状态下超长时间工作，盘根也不会过热，密封表明也不会发生破损，既有效控制泄漏，又避免了轴套因发热而受损。

JUNIOSEAL

极好的经济价值

GFO®纤维编织盘根的价格是富有竞争力的。我们要考虑的是盘根真正的使用成本。由于经久耐用，因而使用它的费用要远远低于使用其他盘根的费用。因为盘根成本本身只占更换费用的3%，省钱的关键在于延长更换盘根后泵的运行时间，减少停工时间，减少流体流失和维修所需的劳动力成本。



适用于任何场合

除了少数几种化学物质外，100% GFO®纤维编制盘根在PH值0~14的环境中不与任何物质反应。其温度适用范围是-240°C到+288°C，适用于各种类型的泵，如离心泵、旋转泵、涡旋泵和往复泵等。此外它还可用于阀门、搅拌机、混合机、烘干机、和匀浆机等设备的密封。如此广泛的通用性使得采购变得方便，减少密封产品库存的种类，因而直接降低了开支。

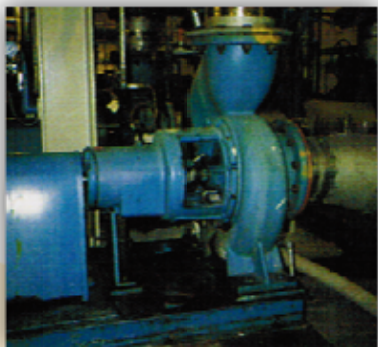
GFO®纤维编制盘根可广泛应用于工业生产中各种需要密封的场合



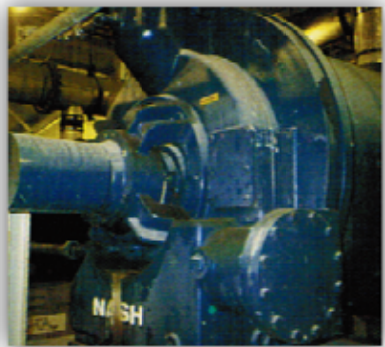
由于100%GFO®纤维编制盘根无污染性，对于密封介质要求避免污染时，是一种理想的选择。



鉴于其具有优良的导热性和润滑性，故而能在轴线速度为21.8m/s时正常工作。



这种材料对于大部分化学物质具有耐腐蚀性，并能在288°C的高温环境下正常工作，适用于化学工业密封。



目前，制浆和造纸行业已将GFO®盘根列为一种标准盘根来使用。因为，在这种高要求的环境中，GFO®盘根的使用寿命明显增加。