

## BOTE裂缝观测仪 DoGap20 说明书



**特别注意：**传感器与主机采用的是快速插头，切勿用拧的方法拔出插头。正确的操作方法是捏住插头滚花位置，垂直用力拔出插头。详情请看操作步骤 5 及【图二】。

### 实用范围：

用于结构表面裂缝宽度值的测量和裂缝开裂过程中的裂缝宽度值的长期监测。用于 0.01 毫米级精度长度和宽度测量。

### 产品特点：

1. 智能关机，30 秒钟无按键操作自动关机；30 秒内短暂按键延长工作时间，长时间（2 秒）按键关机；
2. 内置可充电锂电池，可连续工作 15 个小时。
3. 采用高亮度 4.3 寸超大液晶显示器，确保裂缝图像完整显示；
4. 最新电子成像技术，真实显示裂缝原貌；
5. 采用 CMOS 图像传感器，成像更清晰；
6. 传感器自带照明功能，全天候工作，裂缝情况清晰可见；
7. 传感器采用航空铝合金，轻便结实；
8. 传感器更紧凑，尺寸最小，方便携带；
9. 仪器采用高耐磨材料，延长使用寿命。
10. 0.01—2mm 和 0.01—3mm 两种量程可选；

### 技术参数：

测试范围	0.01~2.00mm(0.01~3.00mm 可选)	屏幕尺寸	4.3 寸
估读精度	0.005mm	主机尺寸	170mm×103mm×30mm
屏幕刻度	0.01mm	传感器尺寸	41mm×26mm×26mm
放大倍数	40 倍（30 倍可选）	信号线长度	1 米
供电方式	内置可充锂电池	标定板尺寸	40mm×40mm×2mm

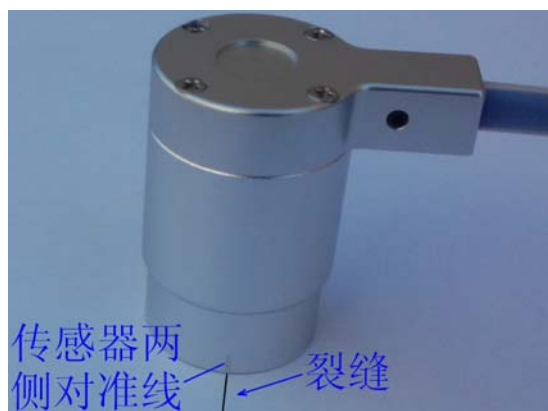
### 操作步骤：

1. 主机与传感器快速插头连接方法：对齐插头和插座，轻轻用力相对挤压，并转动插头，卡位对正时，插头会进入插座一段，此时稍用力推插头，会有推到到位的响声和手感；
2. 开机，开机后无按键操作，60 秒后关机，短按开机键，延长工作时间，长按关机；
3. 传感器两侧对准线压在裂缝正上方，如【图一】；
4. 微移传感器，使裂缝显示于屏幕中央，读出裂缝宽度；
5. 用完后，拔下传感器插头。见下【图二】，捏住滚花位置，垂直拔离，切勿拧。

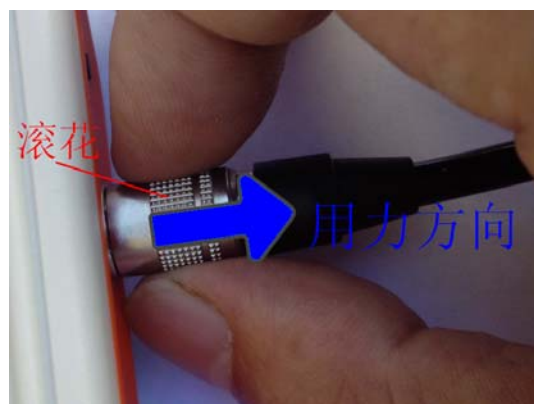
**指示灯意义:**

没有充电时，绿色表示电量充足，黄色表示电量偏低，红色表示电量不足；

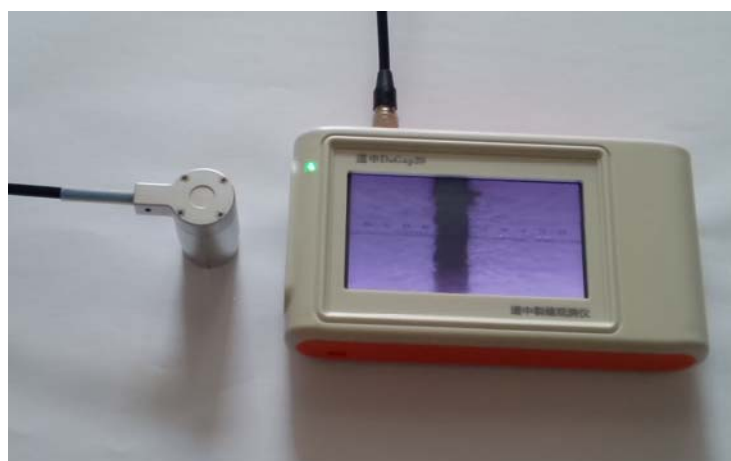
充电时，绿色表示充满，红色表示正在充电。



【图一】传感器两侧对准线置于裂缝上



【图二】捏住滚花位置拔出传感器插头



【图三】DoGap20 主机和传感器

博特（连云港）仪器有限公司  
电话：400-828-9920  
网址：[Http://www.chinabote.com.cn](http://www.chinabote.com.cn)