

# VARIAN 毛细柱 (Chrompack)

## CP-Sil 5 CB

### CP-Sil 5 CB

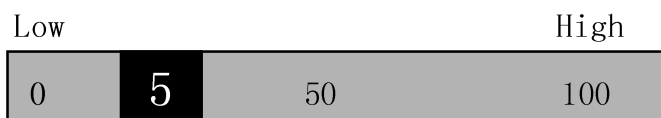
- ◆ 保证选择性和保留时间的高度重现性
- ◆ 非常长的柱寿命
- ◆ 高效 OV-1 型柱
- ◆ 适用于广泛的分析领域
- ◆ 拥有新型的用于快速分析的 0.10 到 0.20mm 的微径柱

CP-Sil 5 CB 型毛细色谱柱是由 100% 的聚二甲基硅氧烷交联而成，与 CP-Sil 2 CB 型色谱柱相似，通过沸点高低对样品进行分离，因此在很宽的一个温度范围中该柱型都适用。因采用了共价交联方式，CP-Sil 5 CB 柱可以耐受较大的样品进样量，并有非常长的柱寿命。

### 化学组成

- ◇ 100% 聚二甲基硅氧烷
- ◇ T<sub>min</sub>: -60°C
- ◇ T<sub>max</sub>: 350°C
- ◇ McReynolds 常数: 15, 53, 44, 64, 41

### CP-Sil 5 CB (极性指数)



### 同类产品

DB-1;HP-1;SPB-1;AT-1;BP-1;RTx-1;SE-30;OV-1;HP-101

### Chrompack 专有特点 (保证重现性的参数)

- ◇ 保留指数 胺类: ± 0.8 酯类: ± 0.5 醇类: ± 0.5
- ◇ 相比 (β) RSD=2.9%

### CP-Sil 5 CB Fused Silica

ID (mm)	Length (m)	Df (um)	T Max Iso/Prog	Bleed pA/As	N/M	P/N	
0.10	5	0.12	330/350	3/1.3	8500	QD7300	
		0.1	330/350	5/1.3	8500	QD7311	
		0.12	330/350	5/1.3	8500	QD7310	
	10	0.4	325/350	5/1.2	6750	QD7312	
		0.1	330/350	9/1.3	7500	QD7313	
		0.4	325/350	9/1.3	6000	QD7314	
0.15	10	0.12	330/350	5/1.3	6350	QD7684	
		1.2	325/350	5/1.1	5400	QD7683	
		2	325/350	5/1.1	4000	QD7682	
	25	0.12	330/350	9/1.5	6350	QD7694	
		1.2	325/350	9/1.1	5400	QD7693	
		2	325/350	9/1.1	4000	QD7692	
0.20	12	0.33	325/350	5/1.2	4800	QD7602	
		0.2	330/350	5/1.2	4000	QD7604	
	25	0.33	325/350	9/1.2	4800	QD7622	
		0.2	330/350	9/1.3	4000	QD7632	
	30	0.8	325/350	9/1.1	4000	QD7633	
		0.11	330/350	15/1.5	5000	QD7642	
	50	0.33	325/350	15/1.3	4500	QD7643	
		0.5	325/350	15/1.2	4400	QD7644	
	0.25	10	0.12	330/350	5/1.3	4100	QD7700
			0.1	330/350	5/1.3	4100	QD8509
15		0.25	330/350	5/1.3	4000	QD8510	
		1	325/350	5/1.1	3550	QD8520	
		0.12	330/350	9/1.5	4100	QD7710	
25		0.25	330/350	9/1.2	4000	QD7441	
		0.4	325/350	9/1.2	3900	QD7709	
		1.2	325/350	9/1.1	3450	QD7670	
		0.1	330/350	9/1.5	4100	QD8710	
30		0.25	330/350	9/1.2	4000	QD8741	
		1	325/350	9/1.1	3550	QD8770	
		0.12	330/350	15/1.5	4100	QD7720	
50		0.25	330/350	15/1.2	4000	QD7443	
		0.4	325/350	15/1.2	3900	QD7719	
	0.1	330/350	15/1.5	4100	QD8733		
60	0.25	330/350	15/1.3	4000	QD8743		
	1	325/350	15/1.1	3550	QD8780		
0.32	10	0.12	330/350	5/1.3	3200	QD7730	
		1.2	325/350	5/1.1	2700	QD7758	
	15	0.1	330/350	5/1.3	3200	QD8529	
		0.25	325/350	5/1.3	3100	QD8530	
		1	325/350	5/1.1	2750	QD8540	
		3	310/335	5/1.1	2000	QD8550	
	25	5	300/325	5/1.1	1500	QD8560	
		0.12	330/350	9/1.5	3200	QD7740	
		0.25	325/350	9/1.2	3100	QD7442	
		0.4	325/350	9/1.2	3050	QD7739	
		0.52	325/350	9/1.2	3000	QD8430	
		1.2	325/350	9/1.1	2700	QD7760	
		5	300/325	9/1.1	1500	QD7680	

# VARIAN 毛细柱 (Chrompack) CP-Sil 5 CB

## CP-Sil 5 CB Fused Silica

ID (mm)	Length (m)	Df (um)	T Max Iso/Prog	Bleed pA/As	N/M	P/N
0.32	30	0.1	300/350	9/1.5	3200	QD8740
		0.25	325/350	9/1.2	3100	QD8742
		1	325/350	9/1.1	2750	QD8760
		3	310/335	9/1.1	2000	QD8687
		5	300/325	9/1.1	1500	QD8688
	50	0.12	330/350	15/1.5	3200	QD7750
		0.25	325/350	15/1.3	3100	QD7444
		0.4	325/350	15/1.2	3050	QD7749
		1.2	325/350	15/1.1	2700	QD7770
		5.0	300/325	15/1.1	1500	QD7690
60	0.1	330/350	15/1.5	3200	QD8734	
	0.25	325/350	15/1.3	3100	QD8744	
	1	325/350	15/1.1	2750	QD8870	
	3	310/335	15/1.1	2000	QD8689	
	5	300/325	15/1.1	1500	QD8690	
0.53	10	1	315/340	5/1.1	1800	QD7625
		2	305/330	5/1.1	1600	QD7620
		5	290/325	5/1.1	1100	QD7645
	15	0.15	330/350	5/1.3	2000	QD8673
		1.5	305/330	5/1.1	1700	QD8674
3		300/325	5/1.1	1400	QD8675	
25	5	290/325	5/1.1	1100	QD8676	
	1	315/340	9/1.1	1800	QD7635	
	2	305/330	9/1.1	1600	QD7630	
30	5	290/325	9/1.1	1100	QD7675	
	1.5	305/330	9/1.1	1700	QD8735	
	2	305/330	9/1.1	1600	QD8730	
50	3	300/325	9/1.1	1400	QD8677	
	5	290/325	9/1.1	1100	QD8775	
	1	315/340	15/1.1	1800	QD7695	
60	2	305/330	15/1.1	1600	QD7640	
	5	290/325	15/1.1	1100	QD7685	
	1.5	305/330	15/1.1	1700	QD8799	
100	5	290/325	15/1.1	1100	QD8685	
	0.5	325/350	20/1.2	1900	QD7608	
	1	315/340	20/1.1	1800	QD7699	
50	2	305/330	20/1.1	1600	QD7650	
	5	290/325	20/1.1	1100	QD7688	

## Ultimet

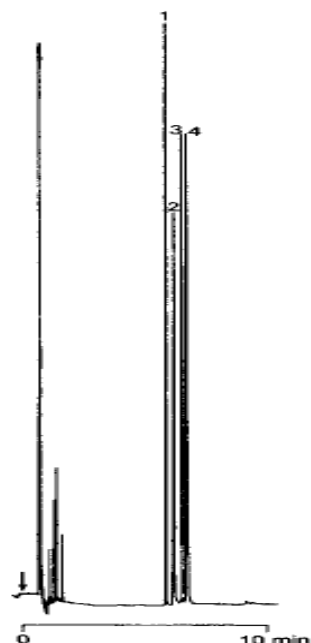
0.53	10	0.5	325/350	-/-	-	QD7125
		1	325/350	-/-	-	QD7120
		2	325/350	-/-	-	QD7150
		5	325/350	-/-	-	QD6666
25	0.5	325/350	-/-	-	QD7135	
		1	325/350	-/-	-	QD7130
		2	325/350	-/-	-	QD7160
		5	325/350	-/-	-	QD6670
50	0.5	325/350	-/-	-	QD7195	
		1	325/350	-/-	-	QD7140
		2	325/350	-/-	-	QD7170
		5	325/350	-/-	-	QD6671

The separation of 4 hexachlorocyclohexane isomers on a CP-Sil 5 CB fused silica capillary column

Technique : GC-capillary  
 Column : 25 m x 0.32 mm fused silica WCOT CP-Sil 5 CB (0.12 μm) (Cat.no. 7740)  
 Temperature : 80° C → 150° C, 2° C/min + 7° C/min → 220° C  
 Carrier gas : H<sub>2</sub>, 3 ml/min 60 cm/s  
 Injector : on-column T = 250° C  
 Detector : ECD, 1024 x 10<sup>-11</sup> A/s make-up: Ar/CH<sub>4</sub> 20 ml/min T = 250° C  
 Sample size : 1 μl  
 Concentration range : 0.04-0.1 ppm/component

### Peak identification:

1. α-HCH 0.046 ppm  
 2. β-HCH 0.115 ppm  
 3. γ-HCH 0.044 ppm  
 4. δ-HCH 0.060 ppm



Technique : GC-capillary  
 Column : 50 m x 0.32 mm fused silica WCOT CP-Sil 5 CB (1.2 μm) (Cat.no. 7770)  
 Temperature : 50° C (11 min) 50° C → 130° C, 8° C/min 130° C, 1 min  
 Carrier gas : He, 100 kPa, (1.0 bar, 14.5 psi)  
 Make-up gas : N<sub>2</sub>, 80 kPa (0.8 bar, 11.6 psi)  
 Injector : Automatic headspace device; 1 ml, Split 1 : 5; 38° C  
 Detector : ECD N<sup>63</sup>, f = 5 kHz, 64 x  
 Peak identification : see Table 1

