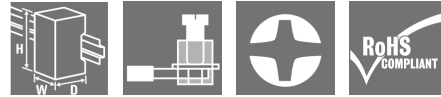


数据信息页

ACT20P-VMR-3PH-ILP-H-S

产品图片



通用订货数据

版本	限值监控, 输入 : 3 相电压, 继电器输出
订货号	7760054165
类型	ACT20P-VMR-3PH-ILP-H-S
GTIN (EAN)	6944 169689086
数量	1 Stück

数据信息页

ACT20P-VMR-3PH-ILP-H-S

技术数据

尺寸和重量

深	114.3 mm	深度 (英寸)	4.5 inch
高度	117 mm	高度 (英寸)	4.606 inch
宽度	22.5 mm	宽度 (英寸)	0.886 inch
净重	233 g		

温度

存储温度	-40 °C...85 °C	工作温度	-25 °C...60 °C
湿度	5...85% 相对湿度, 无凝结		

环保产品合规

REACH SVHC	Lead 7439-92-1
------------	----------------

输入

型号	3 相或 3 相零线, 交流电压	电压输入电阻	≥1,8MΩ
输入数	1	输入测量范围	200...480 VAC
输入电压	180...500 VAC	输入频率	40...60 Hz

输出 (数字量)

告警功能	上限和下限值, 窗口范围, 可激活保持功能, 相位错误, 相序, 不对称性, 报警延迟: 0...10 s	开关阈	可调节的, 最小 = 50...100 % x U _{额定输入电压} (欠压警报), 最大 = 70...120 % x U _{额定输入电压} (超压警报)
数字输出	2	最大开关电压, 交流	250 V
最大开关电压, 直流	30 V	滞后	5 % @ 相位不对称
类型	2 x 1 - or 1 x 2 changeover contact relay, 继电器极性可以反转	额定开关电流	5 A

总体说明

不对称	迟滞: 5%, 相位不平衡调节范围: 5...25%, OFF	供电电压	通过电压测量输入供电
功耗	≤ 3VA	动作延时	0...10 s, 可配置
导轨	TS 35	测量校正	最大: 70...120% *U _{额定电压} , 最小: 50...100% *U _{额定电压}
温度系数	350 ppm/K	精度	3 % *U _{额定电压}
绝缘	两路分离器, 输入/输出之间	联接类型	螺钉联接
配置	DIP 开关和电位计	重复精度	2% *U _{额定电压}
阶跃响应时间	≤100 ms		

绝缘参数

EMC 标准	EN 61326-1	抗冲击耐压	6 kV (input - output), 4 kV (output 1 - output 2), 1.2/50 μs
检测电压	0.5 kV	污染等级	2
绝缘	两路分离器, 输入/输出之间	绝缘电压	2.5 kV (输入/输出)
过压等级	III	额定电压	600 VAC (input - output), 300 VAC (output 1 - output 2)

数据信息页

ACT20P-VMR-3PH-ILP-H-S

技术数据

联接参数

联接类型	螺钉联接	最小拧紧力矩	0.4 Nm
最大拧紧力矩	0.6 Nm	额定连接下的压接范围	1.5 mm ²
压接范围, 最小	0.5 mm ²	压接范围, 最大	2.5 mm ²
导线最小压接面积 AWG	AWG 26	导线最大压接面积 AWG	AWG 12

分类

ETIM 6.0	EC002654	ETIM 7.0	EC002654
ETIM 8.0	EC002654	ECLASS 9.0	27-21-01-22
ECLASS 9.1	27-21-01-22	ECLASS 10.0	27-21-01-22
ECLASS 11.0	27-21-01-22		

重要注意事项

产品信息 ACT20P-VMR-3PH-ILP-H是一个三相电压设定值极限监视继电器（3相或3相+零导体）设备通过输入测量电路供电。设备具备两个独立的继电器输出，用于在发生相位不对称、相位损失、相序错误和相角错误以及超过或低于预设定的电压极限值时触发一个警报。也可设置为在一个可调节的延迟时间过去后才触发警报。

特性

- 通过输入测量电路供电
- 手动前端配置通过DIP开关、电位计和旋转开关
- 各种警报功能：相位不对称、相位损失、相序错误、相角错误、警告延迟、上下极限值警报、窗口警报
- 运行状态和错误显示通过前端LED
- 在输入、输出1和输出2之间进行3端电气隔离。

审批

认证



ROHS	一致
UL File Number Search	E469563

下载

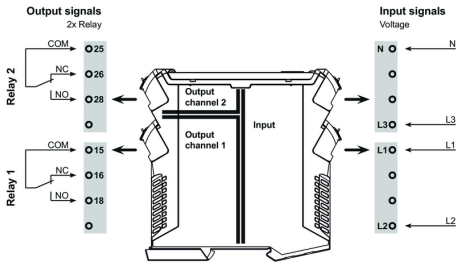
认证/证书/一致性声明	Declaration of Conformity
工程数据	STEP
软件	DIP switch configuration tool
用户文档	Instruction sheet
产品目录	Catalogues in PDF-format

数据信息页

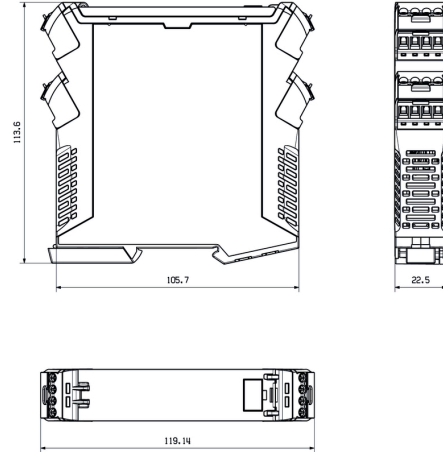
ACT20P-VMR-3PH-ILP-H-S

图纸

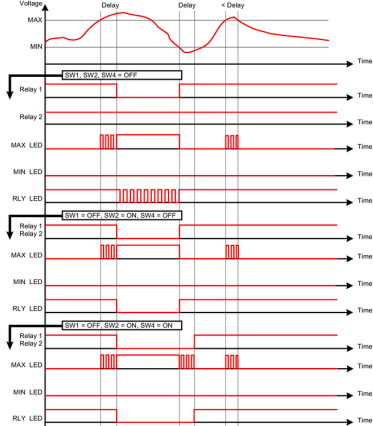
Connection diagram



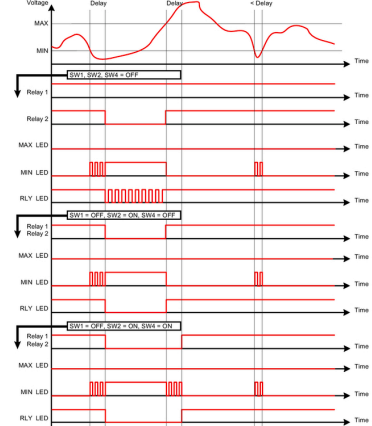
尺寸图



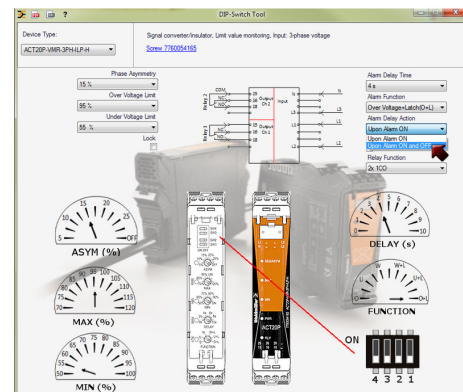
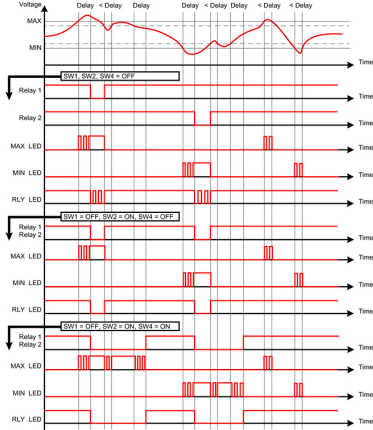
Overvoltage alarm (O)



Undervoltage alarm (U)



Window alarm (W)



example for DIP switch setting (with ACT20 tool)