

数据信息页

ACT20P-VMR-3PH-ILP-H-S

产品图片



通用订货数据

| | |
|------------|----------------------------|
| 版本 | 限值监控, 输入: 3 相电压, 继电器输出 |
| 订货号 | 7760054165 |
| 类型 | ACT20P-VMR-3PH-ILP-H-S |
| GTIN (EAN) | 6944 169689086 |
| 数量 | 1 Stück |

数据信息页

ACT20P-VMR-3PH-ILP-H-S

技术数据

尺寸和重量

| | | | |
|----|----------|---------|------------|
| 深 | 114.3 mm | 深度 (英寸) | 4.5 inch |
| 高度 | 117 mm | 高度 (英寸) | 4.606 inch |
| 宽度 | 22.5 mm | 宽度 (英寸) | 0.886 inch |
| 净重 | 233 g | | |

温度

| | | | |
|------|-------------------|------|----------------|
| 存储温度 | -40 °C...85 °C | 工作温度 | -25 °C...60 °C |
| 湿度 | 5...85% 相对湿度, 无凝结 | | |

环保产品合规

| | |
|------------|----------------|
| REACH SVHC | Lead 7439-92-1 |
|------------|----------------|

输入

| | | | |
|------|-------------------|--------|---------------|
| 型号 | 3 相或 3 相+零线, 交流电压 | 电压输入电阻 | ≥1,8MΩ |
| 输入数 | 1 | 输入测量范围 | 200...480 VAC |
| 输入电压 | 180...500 VAC | 输入频率 | 40...60 Hz |

输出 (数字量)

| | | | |
|------------|---|------------|--|
| 告警功能 | 上限和下限值, 窗口范围, 可激活保持功能, 相位错误, 相序, 不对称性, 报警延迟: 0...10 s | 开关阈 | 可调节的, 最小 = 50...100 % x U _{额定输入电压} (欠压警报), 最大 = 70...120 % x U _{额定输入电压} (超压警报) |
| 数字输出 | 2 | 最大开关电压, 交流 | 250 V |
| 最大开关电压, 直流 | 30 V | 滞后 | 5 % @ 相位不对称 |
| 类型 | 2 x 1 - or 1 x 2 changeover contact relay, 继电器极性可以反转 | 额定开关电流 | 5 A |

总体说明

| | | | |
|--------|---------------------------------|------|---|
| 不对称 | 迟滞: 5%, 相位不平衡调节范围: 5...25%, OFF | 供电电压 | 通过电压测量输入供电 |
| 功耗 | ≤ 3VA | 动作延时 | 0...10 s, 可配置 |
| 导轨 | TS 35 | 测量校正 | 最大: 70...120% *U _{额定电压} , 最小: 50...100% *U _{额定电压} |
| 温度系数 | 350 ppm/K | 精度 | 3 % *U _{额定电压} |
| 绝缘 | 两路分离器, 输入/输出之间 | 联接类型 | 螺钉联接 |
| 配置 | DIP 开关和电位计 | 重复精度 | 2% *U _{额定电压} |
| 阶跃响应时间 | ≤100 ms | | |

绝缘参数

| | | | |
|--------|----------------|-------|--|
| EMC 标准 | EN 61326-1 | 抗冲击耐压 | 6 kV (input - output), 4 kV (output 1 - output 2), 1.2/50 μs |
| 检测电压 | 0.5 kV | 污染等级 | 2 |
| 绝缘 | 两路分离器, 输入/输出之间 | 绝缘电压 | 2.5 kV (输入/输出) |
| 过压等级 | III | 额定电压 | 600 VAC (input - output), 300 VAC (output 1 - output 2) |

数据信息页

ACT20P-VMR-3PH-ILP-H-S

技术数据

联接参数

| | | | |
|--------------|---------------------|--------------|---------------------|
| 联接类型 | 螺钉联接 | 最小拧紧力矩 | 0.4 Nm |
| 最大拧紧力矩 | 0.6 Nm | 额定连接下的压接范围 | 1.5 mm ² |
| 压接范围, 最小 | 0.5 mm ² | 压接范围, 最大 | 2.5 mm ² |
| 导线最小压接面积 AWG | AWG 26 | 导线最大压接面积 AWG | AWG 12 |

分类

| | | | |
|-------------|-------------|-------------|-------------|
| ETIM 6.0 | EC002654 | ETIM 7.0 | EC002654 |
| ETIM 8.0 | EC002654 | ECLASS 9.0 | 27-21-01-22 |
| ECLASS 9.1 | 27-21-01-22 | ECLASS 10.0 | 27-21-01-22 |
| ECLASS 11.0 | 27-21-01-22 | | |

重要注意事项

产品信息 ACT20P-VMR-3PH-ILP-H是一个三相电压设定值极限监视继电器（3相或3相+零导体）设备通过输入测量电路供电。设备具备两个独立的继电器输出，用于在发生相位不对称、相位损失、相序错误和相角错误以及超过或低于预设定的电压极限值时触发一个警报。也可设置为在一个可调节的延迟时间过去后才触发警报。

特性

- 通过输入测量电路供电
- 手动前端配置通过DIP开关、电位计和旋转开关
- 各种警报功能：相位不对称、相位损失、相序错误、相角错误、警告延迟、上下极限值警报、窗口警报
- 运行状态和错误显示通过前端LED
- 在输入、输出1和输出2之间进行3端电气隔离。

审批

认证



| | |
|-----------------------|---------|
| ROHS | 一致 |
| UL File Number Search | E469563 |

下载

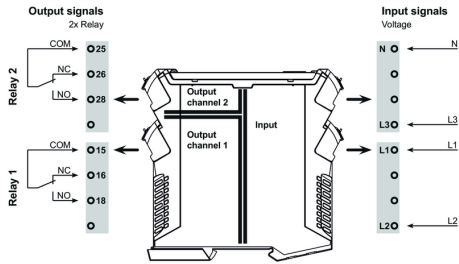
| | |
|-------------|---|
| 认证/证书/一致性声明 | Declaration of Conformity |
| 工程数据 | STEP |
| 软件 | DIP switch configuration tool |
| 用户文档 | Instruction sheet |
| 产品目录 | Catalogues in PDF-format |

数据信息页

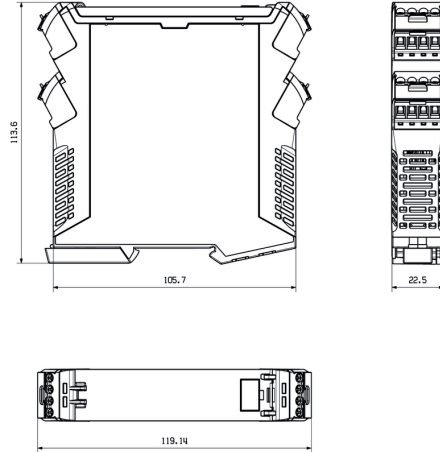
ACT20P-VMR-3PH-ILP-H-S

图纸

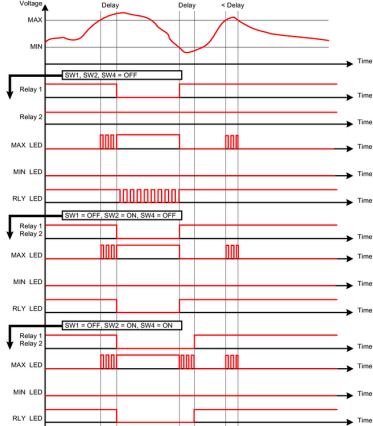
Connection diagram



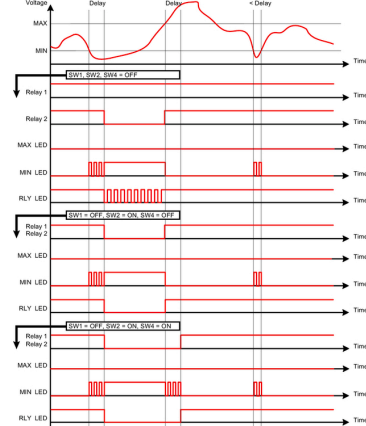
尺寸图



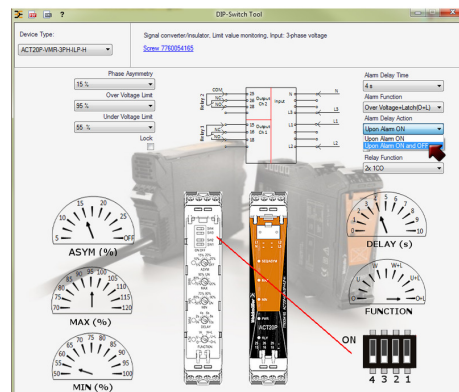
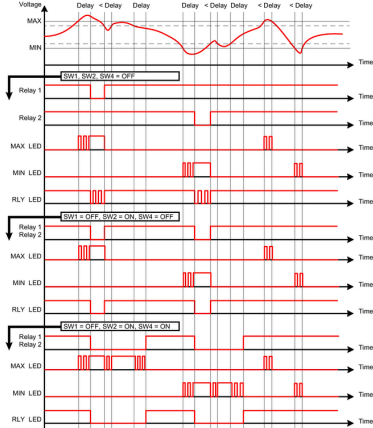
Overvoltage alarm (O)



Undervoltage alarm (U)



Window alarm (W)



example for DIP switch setting (with ACT20 tool)