

LA8N系列

DIN W48×H24mm, 显示型, LCD计数器

■ 特点

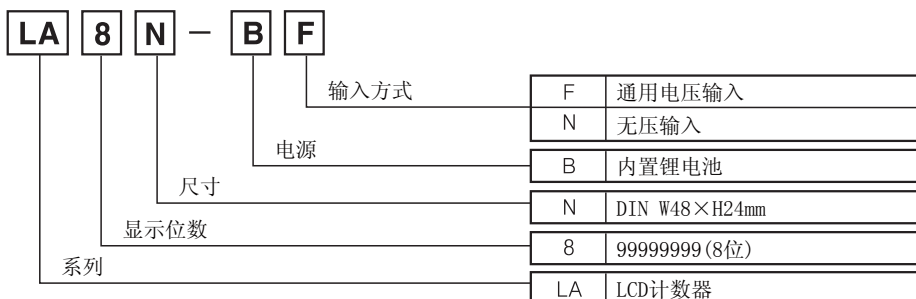
- LA7N的升级产品
- 升级特点
 - 电压输入和背光型号
 - 减法和小数点设定功能
- 无需额外电源, 内置电池
- 无电压输入→3VDC 5 μ A小电流即可触发输入信号
 - 通用电压输入→“H”:6-240VDC, 24-240VAC
 - “L”:0-2.4VDC, 0-2VAC
- 螺丝端子型(附端子盖)
- LCD显示
- 内置微处理器
- IP66防护等级



⚠ 使用前请先仔细阅读操作手册上的“安全注意事项”



■ 型号说明



■ 规格

型 号	LA8N-BN	LA8N-BF
显 示 位 数	8位	
显 示 方 式	LCD“0”隐藏型(字符高度:8.7mm)	
计 数 方 式	加模式计数	
输 入 方 式	无电压输入	电压输入
最 大 计 数 速 度	1cps/30cps/1kcps	20cps
计 数 输 入	残留电压:0.5VDC以下 短路阻抗:10k Ω 以下 开路阻抗:750k Ω 以上	“H”电平电压:24-240VAC/6-240VDC “L”电平电压:0-2VAC/0-2.4VDC
复 位 输 入	无电压输入	
最 小 信 号 脉 宽	复位输入:20ms以上	
电 池 寿 命	7年以上(20 $^{\circ}$ C)	
外 部 设 定 开 关	SW1(※1), SW2(※2)	SW1(※1)
绝 缘 阻 抗	100M Ω 以上(500VDC)	
耐 电 压 (※3)	2000VAC 60Hz 1分钟	
耐 振 动	机 械	振幅0.75mm(周期1分钟)频率10~55Hz, X, Y, Z各方向1小时
	误 动 作	振幅0.3mm(周期1分钟)频率10~55Hz, X, Y, Z各方向10分钟
耐 冲 击	机 械	300m/s ² (约30G) X, Y, Z各方向3次
	误 动 作	100m/s ² (约10G) X, Y, Z各方向3次
防 护 等 级	IP66(当使用橡胶防水前面板)	
环 境 温 度	-10~55 $^{\circ}$ C(未结冰状态)	
存 储 温 度	-25~65 $^{\circ}$ C(未结冰状态)	
环 境 湿 度	35~85%RH	
认 证	CE c UL US	
重 量	约50g(重量不包含外包装)	

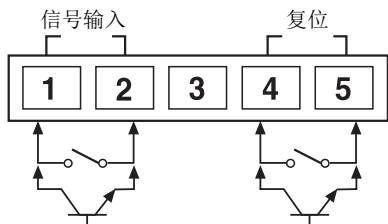
(※1) SW1是前面部复位开关的锁键。

(※2) SW2是计数速度设定开关。

(※3) 无电压输入:端子与外壳之间, 电压输入:电源端子和复位端子之间, 端子与外壳之间

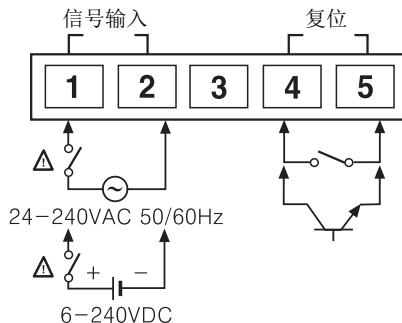
连接

● 无压输入 (※1)



※接点容量大于3VDC 5 μA
 (※1) 请使用可靠的触点并使电流满足5 μA。

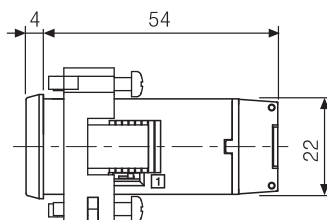
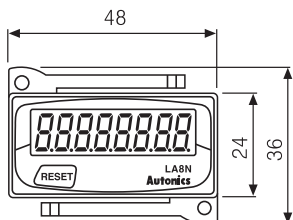
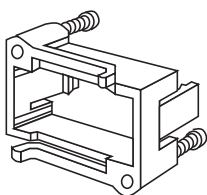
● 通用电压输入 (※2)



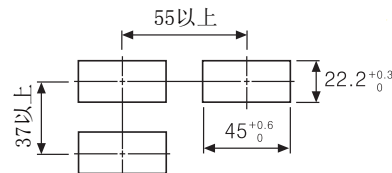
(※2) 端子(1, 2)和(4, 5)内部隔离。

外形尺寸图

● 支架



● 面板开孔尺寸

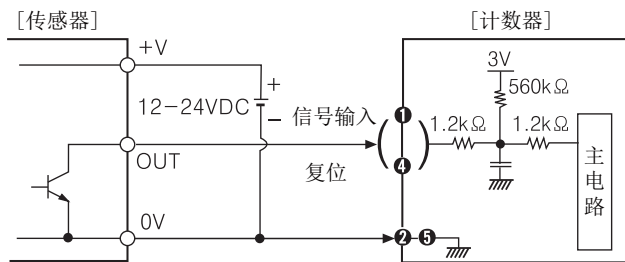


(单位:mm)

输入连接

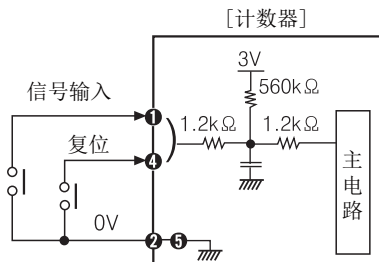
◎ 无电压输入 (标准传感器:NPN集电极开路型传感器)

● 无接点输入



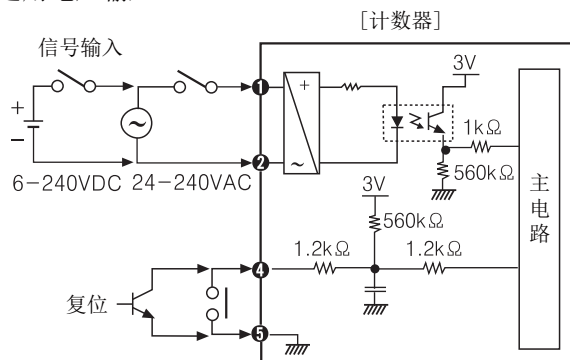
※如果在端子①和端子④输入电压信号将会烧毁输入回路产生故障。
 (NPN输出, PNP输出, PNP集电极开路输出型传感器不能使用)
 ※②和⑤内部是相连的。

● 接点输入



※接点容量必须大于3VDC 5 μA。

◎ 通用电压输入

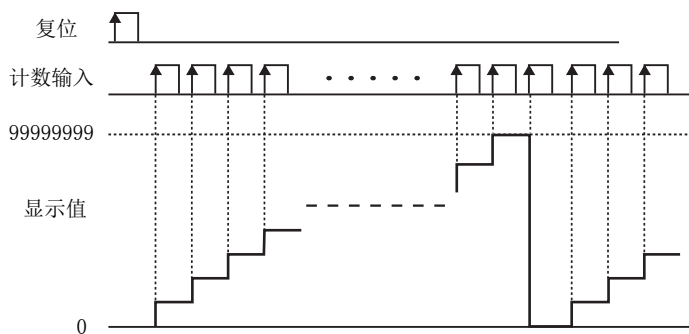


※ AC型接近传感器不能为计数器提供计数信号。
 ※ 输入端子(①, ②)和复位端子(④, ⑤)在产品内部是隔离的。
 ※ 复位信号请使用开关量信号。
 ※ 如果采用继电器提供复位信号请使用可靠接点以满足3VDC 5 μA电流的要求。

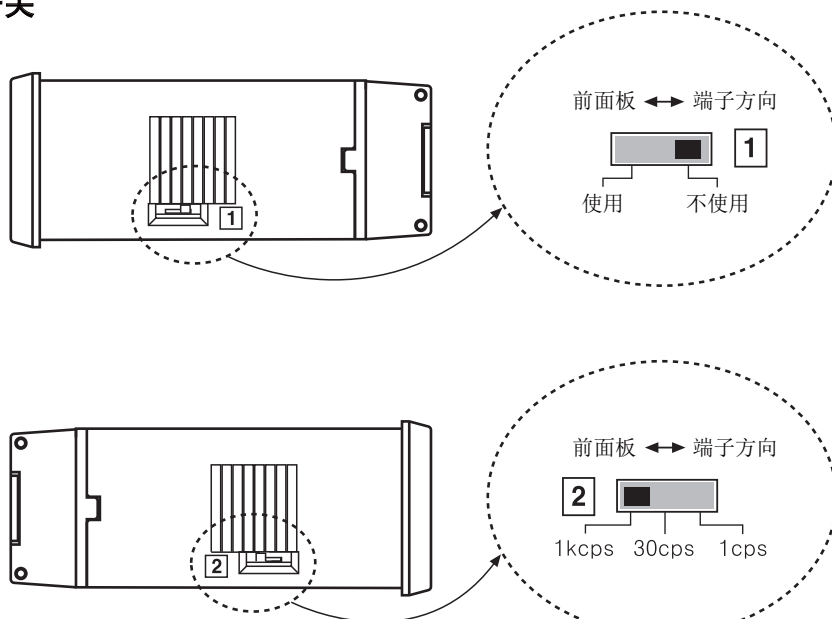
- (A) 光电传感器
- (B) 光纤传感器
- (C) 门传感器/区域传感器
- (D) 接近开关
- (E) 压力传感器
- (F) 旋转编码器
- (G) 配线/配件
- (H) 温度控制器
- (I) SSR/功率控制器
- (J) 计数器
- (K) 计时器
- (L) 电压/电流面板表
- (M) 转速/转速脉冲表
- (N) 显示单元
- (O) 传感器控制器
- (P) 开关电源
- (Q) 步进电机/驱动器/运动控制器
- (R) 触摸屏
- (S) 远程网络设备
- (T) 软件
- (U) 其他

LA8N系列

计数模式图



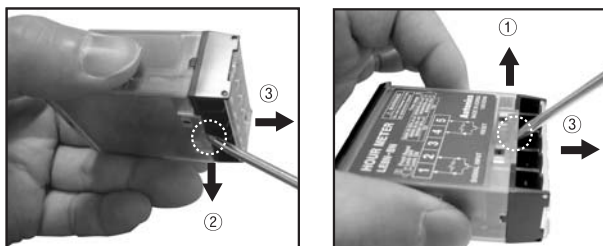
设定开关



※使用过程中如果改变计数速度,需重新复位后再继续使用(前面按键或短接复位端子)。
 ※LA8N-BF SW2通用电压输入型(固定20cps)

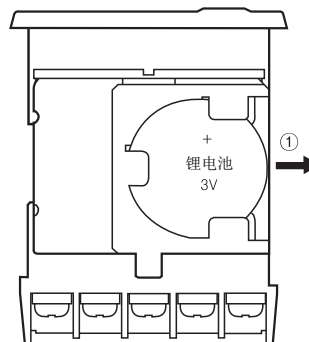
外壳拆卸及电池更换方法

● 外壳拆卸



※使用工具将外壳沿①, ②方向轻轻抬起, 同时将尾部向③的方向拉出, 外壳即可被取下。
 ▲ 请小心使用工具, 以免造成伤害。

● 电池更换



- 取下外壳。
 - 轻按电池并按①方向取下。
 - 按照正确的极性插入新电池。
- ※电池可单独购买。
 ※请不要将锂电池投入火中, 或拆开电池。