



# 通用规格

按钮开关

## 电气容量 (电阻性负载)

微小功率: 最大0.4VA在最高28V AC/DC  
(适用范围0.1mA~0.1A在20mV~28V)  
注: 请参阅附录中关于运行范围的更多说明。

## 其他额定参数

触点电阻: 最大80毫欧  
绝缘电阻: 500兆欧以上在500V DC  
绝缘强度: 最低500V AC至少1分钟  
机械寿命: 50,000次操作以上  
电气寿命: 50,000次操作以上  
标称操作力: 1.70N  
行程: 预行程.035" (0.9mm); 超行程.008" (0.2mm); 总行程.043" (1.1mm)

## 材质和涂覆

操作部: 聚醛树脂  
外壳: 玻璃纤维增强聚酰胺  
密封环: 丁腈橡胶  
活动触点: 磷青铜镀金  
固定触点: 磷青铜镀金  
基座: 玻璃纤维增强聚酰胺  
端子: 磷青铜镀金

## 环境数据

工作温度范围: -30°C到+85°C (-22°F到+185°F)  
湿度: 96小时内40°C (104°F)时, 湿度90~95%  
振动: 用1.5mm峰-峰振幅遍历10~55Hz频率范围、并在1分钟内返回; 3个直角方向2小时  
冲击: 50G (490m/s<sup>2</sup>) 加速度 (在6个直角方向上测试, 每个方向上5次冲击)

## 安装

盖帽安装力: 最大39.1N (8.8 lbf)向下施加在操作部上

## 印刷电路板处理

焊接: 推荐波峰焊: 请参阅附录中的概略图A。  
手工焊接: 请参阅附录中的概略图A。  
清洗: 自动清洗。请参阅附录中的清洗规格。

## 标准和认证

UL认证或CSA认证: GB系列按钮开关未经过UL认证或CSA认证的测试。  
这些开关为在低电压, 低电流以及微小电流电路下使用而设计。  
当按原意图用于微小电流电路时, 其结果不会产生危险的能量。

# 主要特点

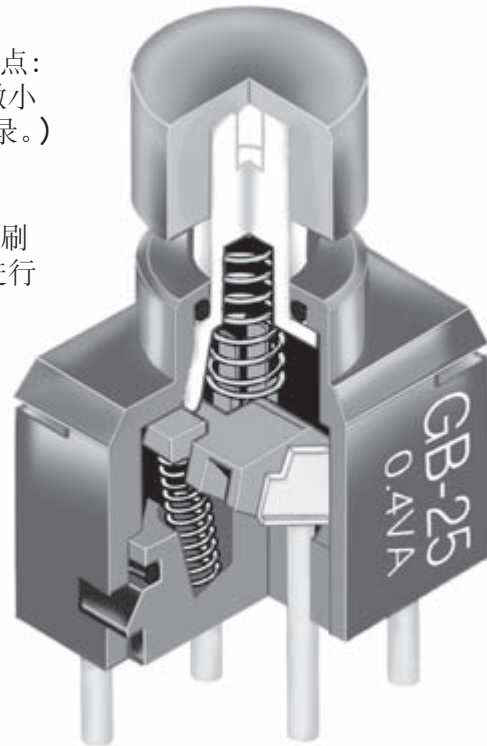
超小型尺寸允许高密度安装，重量极轻只有0.25克，所以这些开关最适用于手持设备。

全封闭结构可防止触点污染并能自动焊接从而节省时间和费用。

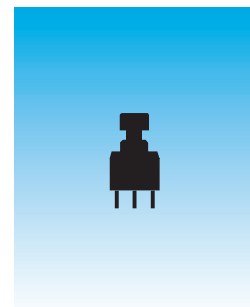
获奖的STC触点机构具有传统触点机构所不具备的如下优点：更加平滑、制动更可靠、触点稳定性更高、以及无与伦比的微小功率可靠性。（关于STC的术语和缩写的详情，请参阅附录目录。）

.100" x .100" (2.54mm x 2.54mm) 端子间距符合标准印刷电路板的格子间距。圆形端子更便于在印刷电路板的通孔中进行安装。

此外，与本开关相适配的指示灯可供选择，详情请参阅M章最后。

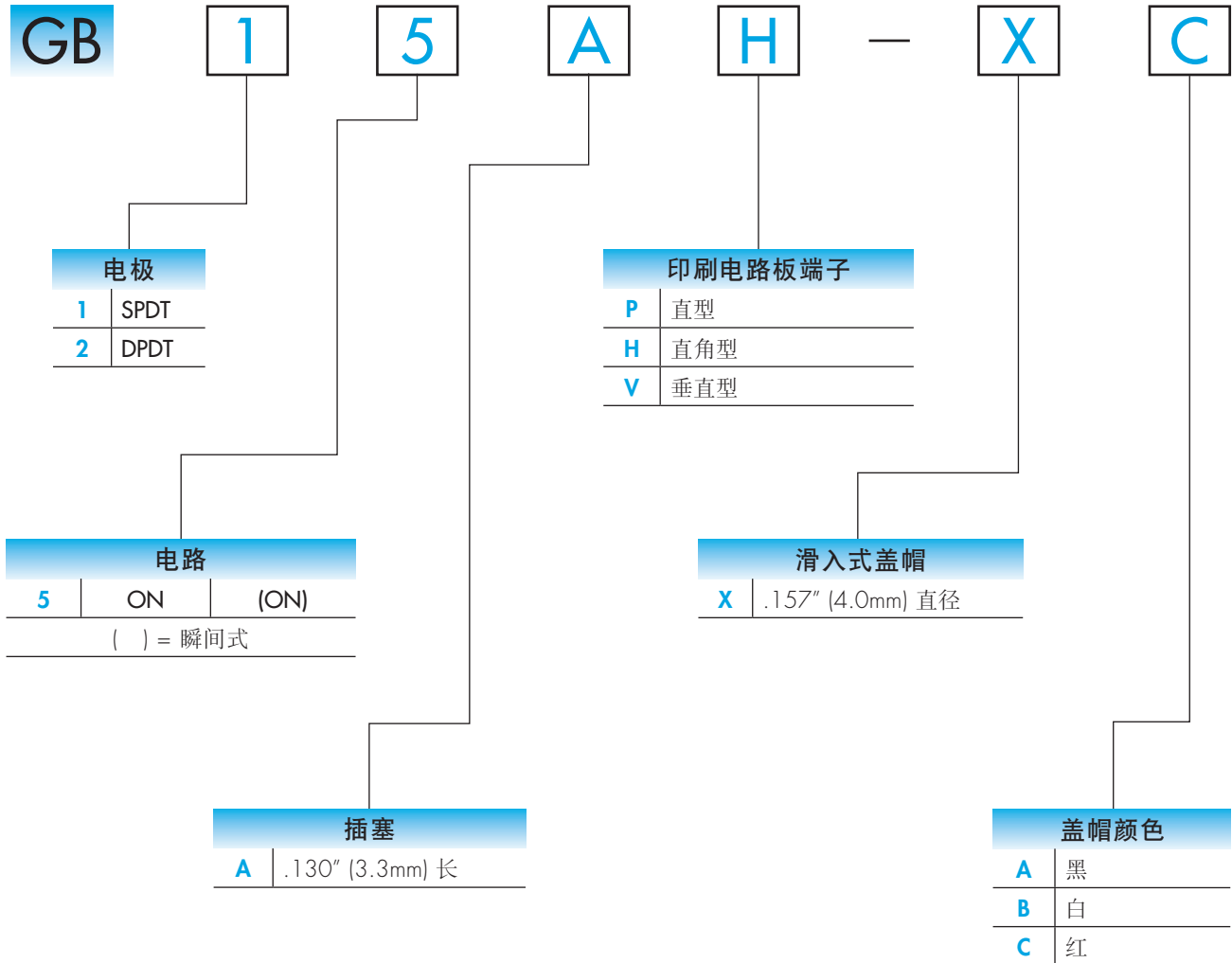


实际尺寸



典型开关订购举例

C  
按钮开关



典型订购举例

GB15AH-XC

.130" (3.3mm) 长插塞带  
.157" (4.0mm) 直径的红色盖帽



SPDT  
ON-(ON)电路  
直角型PC端子

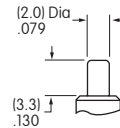
### 电极和电路

		插塞位置 ( ) = 瞬间式		连接的端子		投掷及其示意图
电极	型号	正常 	下 	正常 	下 	
SP	<b>GB15</b>	ON 	(ON) 	5-6 	5-4 	SPDT 
DP	<b>GB25</b>	ON 	(ON) 	5-6 2-3 	5-4 2-1 	DPDT 

注：端子编号并未实际印制在开关上。

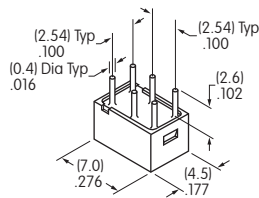
### 插塞

**A** .130" (3.3mm)长插塞

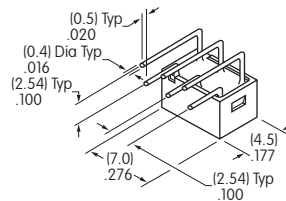


### 印刷电路板端子

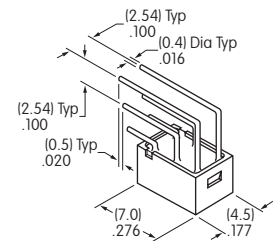
**P** 直型



**H** 直角型



**V** 垂直型



### 滑入式盖帽和颜色

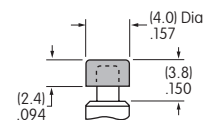
**X** AT4063  
直径为.157" (4.0mm) 的滑入式盖帽

材质：聚酰胺

涂覆：平滑



实际尺寸



可供选择的盖帽颜色：

**A** 黑

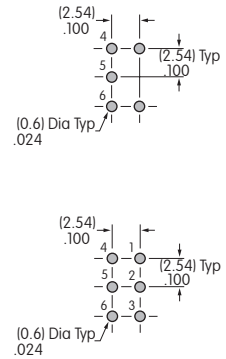
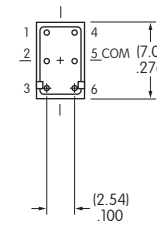
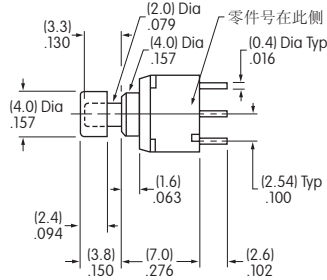
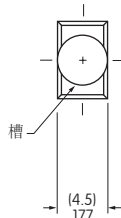
**B** 白

**C** 红

### 典型开关尺寸

直型PC端子

单极和双极

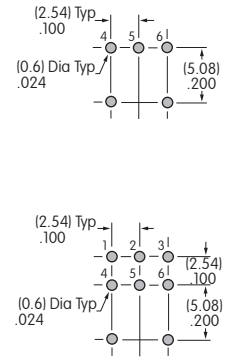
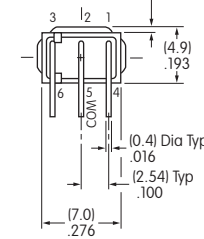
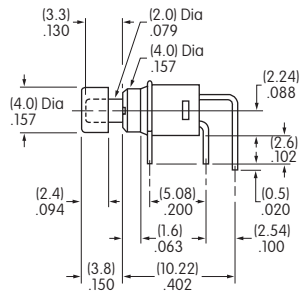
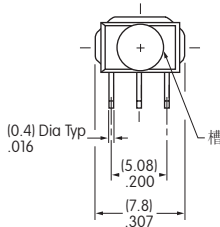


GB25AP-XC

单极型号开关上的端子1和3是支撑脚。

直角型PC端子

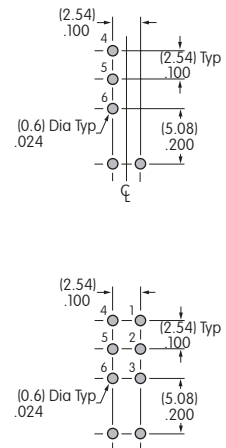
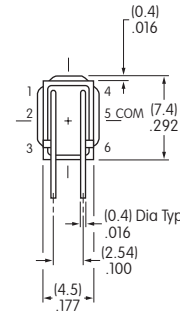
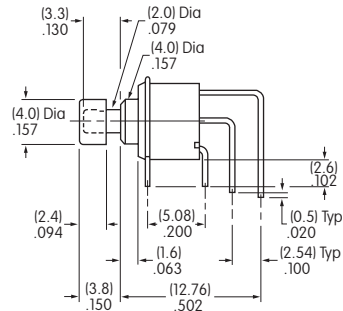
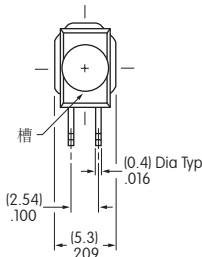
单极和双极



GB25AH-XC

垂直型PC端子

单极和双极



GB25AV-XC

[www.NKK-Nikkai.com](http://www.NKK-Nikkai.com) 在线查询NKK开关 [www.NKK-Nikkai.com.cn](http://www.NKK-Nikkai.com.cn)

010-68008 911北京 0755-88306 114深圳

NKK开关Nikkai现货stock, NKK开关推荐型号:

NKK按钮开关NKK选型样本NKK中文资料Nikkai日开NKK开关

GB-15,GB15AH,GB-15AH,GB15AH-RO,  
GB-15A,GB15X005,GB-15AH-023B-K,GB15X005-RO,  
GB15AP,GB-15AP,GB15AP-RO,  
GB15AP-N10D,GB-15AP-N10D,GB15AP-N10D-RO,  
GB15AV,GB-15AV,GB15AV-RO,  
GB-25,GB25AH,GB-25AH,GB25AH-RO,  
GB-25A,GB25AP,GB-25AP,GB25AP-RO,  
GB25AV,GB-25AV,GB25AV-RO,  
GB2-15,GB215A2H,GB2-15A2H,GB215A2H-RO,  
GB2-15A,GB215AB,GB2-15AB,GB215AB-RO,  
GB215AH,GB2-15AH,GB215AH-RO,  
GB215AP,GB2-15AP,GB215AP-RO,

[NKK800@126.com](mailto:NKK800@126.com)

[NKK800@163.com](mailto:NKK800@163.com)